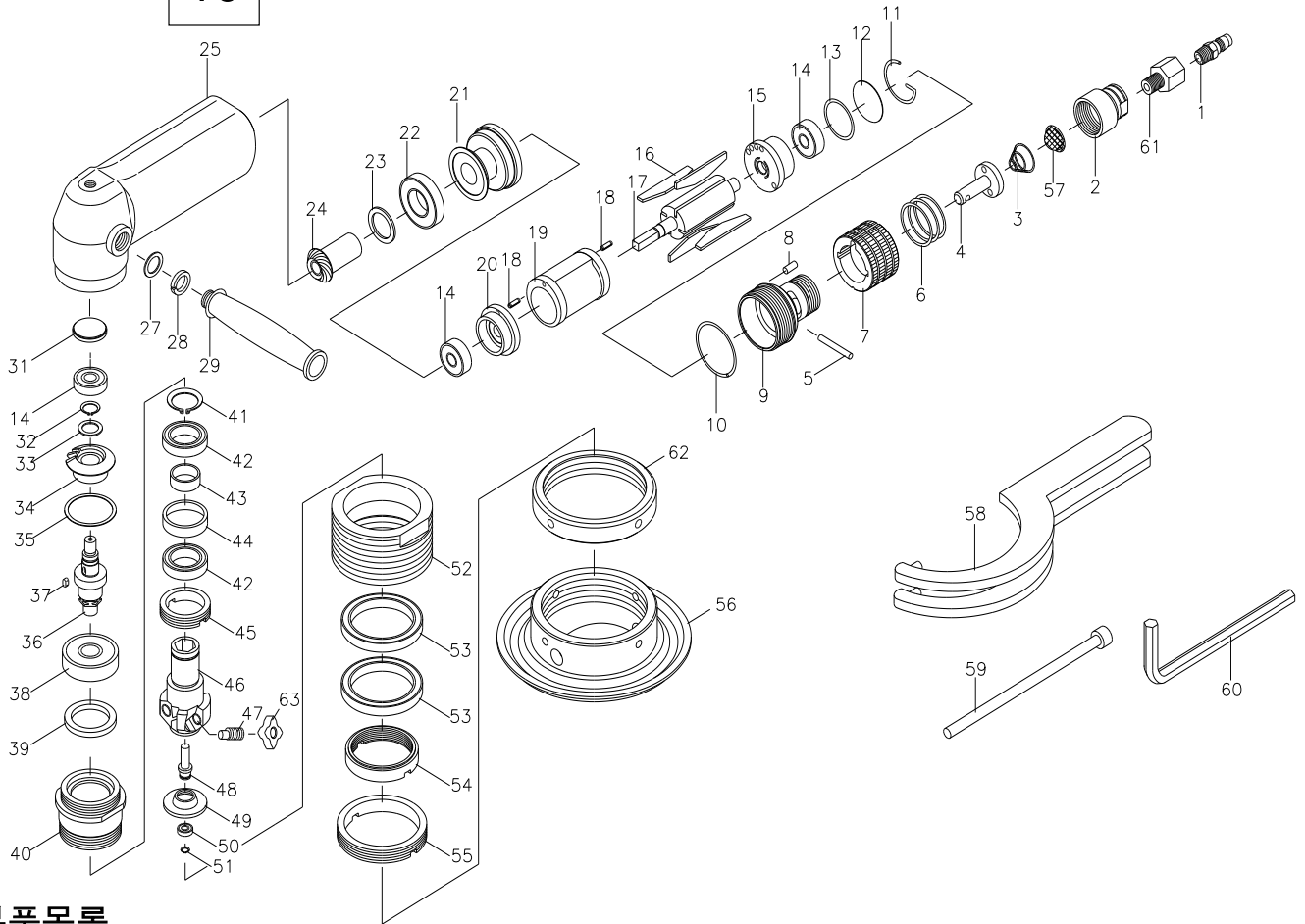


■ 분해도

16



■ 부품목록

식별 번호	부품번호	부 품 명	구성수	식별 번호	부품번호	부 품 명	구성수	식별 번호	부품번호	부 품 명	구성수
2	123013	공기 유입 부싱	1	24	124449	구동기어	1	48	121936	가이드 롤러 핀	1
3	123014	콘 스프링	1	25	1205326	케이스	1	49	122095	가이드 롤러	1
4	121049	올딩 밸브	1	27	120132	스페이서 (1.0T)	1	50	122096	볼 베어링 (R1480ZZ)	1
5	120089B	밸브 핀	1	28	121450	스프링 와셔	1	51	122090	스냅링 (S-8)	1
6	121364	스프링 (ø30X16)	1	29	122200	데드 핸들	1	52	122126	바디	1
7	121048	핸들 밸브	1	31	121288	스핀들 리어커버	1	53	122132	볼 베어링 (6809ZZ)	2
8	121640	핀 (ø4X8)	1	32	244502	스냅링 (S-11)	1	54	122121	이너 조인트	1
9	701005	핸들바디	1	33	120077A	스페이서 (2.0T)	1	55	122120	아우터 조인트	1
10	120477	오링 (S-35)	1	34	124479	피동기어	1	56	122772	바디 플레이트	1
11	120091	스냅링 (ø31)	1	35	120078	스페이서 (0.5T)	1	57	124337	스트레이너(Ø18)	1
12	120087	리어플레이트 스페이서	1	36	122031	스핀들(SP)	1	61	122230	부싱	1
13	2473210	오링 (P-22A)	1	37	121312	키 (4X8)	1	62	122127	세트 클램프	1
14	238158	볼 베어링 (629ZZ)	3	38	2381623	볼 베어링 (6203ZZ)	1	63	1205228	팁 (레버락)	3
15	120404	리어 플레이트	1	39	120082	오일씰	1	(액세서리)			
16	121489	블레이드	4	40	122131	가이드 샤프트	1	1	121177	호스 니플	1
17	120064C	로터	1	41	122133	스냅링 (S-20)	1	58	122134	축 스페너	2
18	2314470	스프링 핀 (ø3X6)	2	42	122119	볼 베어링 (6804ZZ)	2	59	122136	세트 바	1
19	120370	실린더	1	43	122128	이너 스페이서	1	60	122198	육각 L 렌치 (4*150mm)	1
20	120066C	프론트 플레이트	1	44	122129	아우터 스페이서	1				
21	120067C	세터	1	45	122118	조인트	1				
22	2381603	볼 베어링 (6201ZZ)	1	46	122030	홀더(SP)	1				
23	120079	스페이서 (1.0T,S)	1	47	122111	팁 락 볼트	3				

■ 부품목록에 수록된 사양은 제품개선을 위해 예고없이 변경될 수 있습니다.

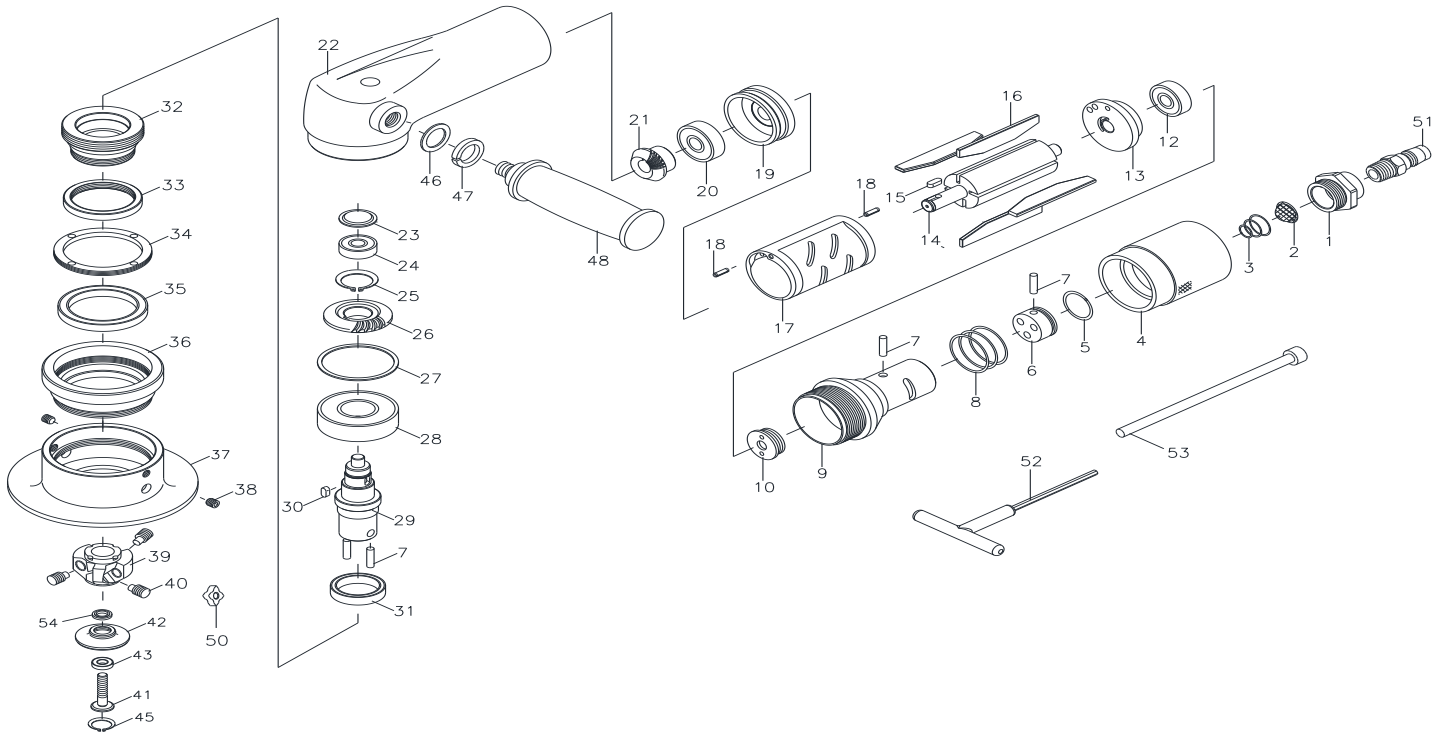
■ 수리 부품 필요시 모델명,식별번호,부품명,상단의 분해도번호를 명시하여 연락바랍니다.

■ 출판, 인쇄의 권리는 와이엠양산기공주에 있으며, 불법적으로 이용시 법적으로 처벌을 받을 수 있습니다.

■ 개정일자 21.02.24

■ 분해도

15



■ 부품 목록

식별 번호	부품번호	부 품 명	구성수	식별 번호	부품번호	부 품 명	구성수	식별 번호	부품번호	부 품 명	구성수
1	123015	공기 유입 부싱	1	21	124480	구동기어	1	40	122111	팁 락 볼트	3
2	124337	스트레이너(Ø18)	1	22	1205110	케이싱	1	41	1205330	샤프트 핀	1
3	121255	트로틀 밸브 스프링	1	23	120117	스핀들 리어커버	1	42	1205265	가이드 롤러(Ø30)	1
4	123038	트로틀 밸브 핸들	1	24	2380660	볼 베어링 (608ZZ)	1	43	124146	볼 베어링 (DDL-1370-ZZ)	1
5	121254	오링 (S-20)	1	25	244506	스냅링 (S-15)	1	45	1205201	스냅링 (IRTW-14)	1
6	121250	트로틀 밸브	1	26	124477	피동기어	1	46	120132	스페이스 (1.0T)	1
7	121251	니들 롤러	4	27	123035	스페이스 (1.0T)	1	47	121450	스프링 와셔	1
8	121253	스프링 (Ø31X15)	1	28	2381630	볼 베어링 (6204ZZ)	1	48	122200	데드 핸들	1
9	123016	커버 하우징	1	29	1205181	커터 스프indel	1	50	1205228	팁 (레버락)	3
10	121248	부싱	1	30	121312	키 (4X8)	1	54	1205267	가이드롤러 스페이스	1
12	238158	볼 베어링 (629ZZ)	1	31	1205034	볼 베어링 (6805ZZ)	1				
13	123024	리어 플레이트	1	32	1205183	가이드 샤프트	1				
14	1205252	로터	1	33	1205036	이너 조인트	1				
15	123027	키(3x10)	1	34	1205037	아웃터 조인트	1			(액세서리)	
16	124348	블레이드	4	35	1205038	볼 베어링 (6808ZZ)	1	51	121177	호스니플	1
17	123025	실린더	1	36	1205184	케이스	1	52	1205224	T-렌치 (4mm)	1
18	2314470	스프링 핀 (Ø3X6)	2	37	1205185	바디 플레이트	1	53	122136	세트 바	1
19	124105	프론트 플레이트	1	38	1205264	세트 스크류 (M8X8)	2				
20	2382470	볼 베어링 (6300ZZ)	1	39	1205186	툴홀더	1				

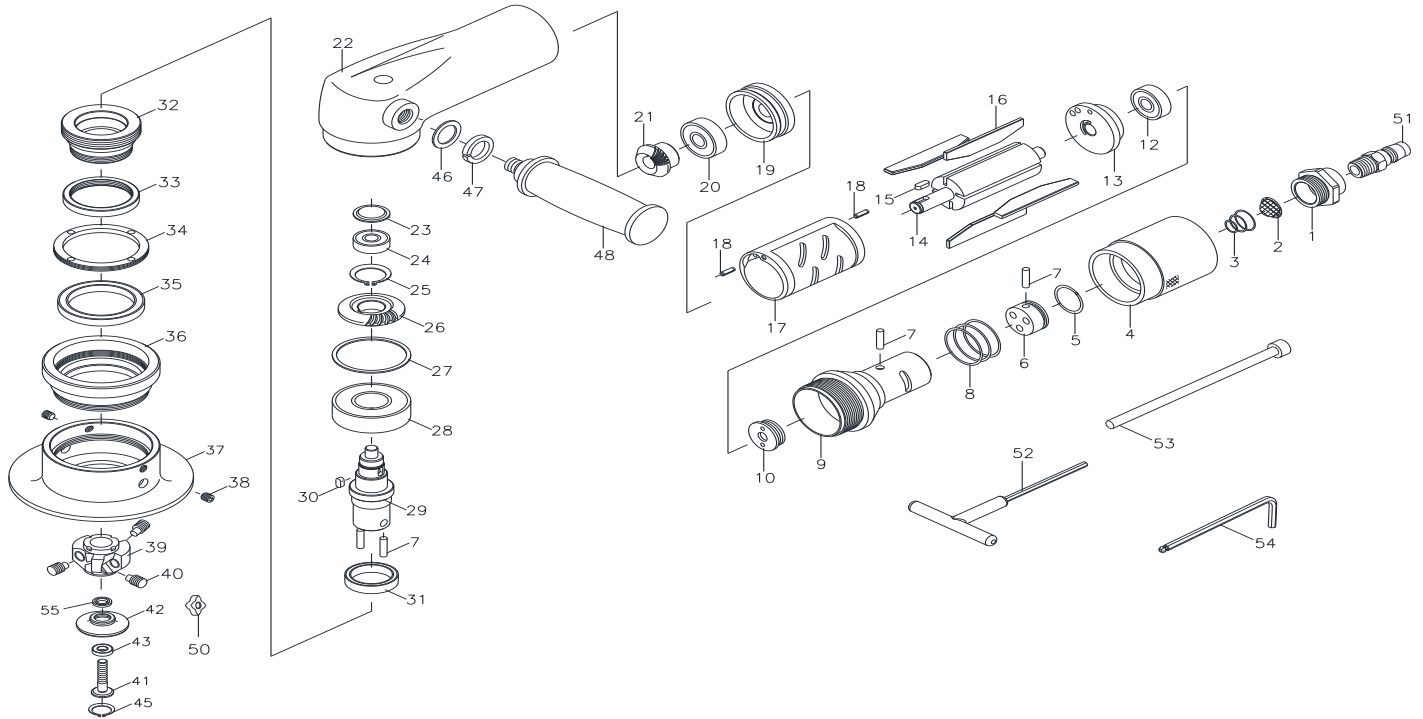
■ 부품목록에 수록된 사양은 제품개선을 위해 예고없이 변경될 수 있습니다.

■ 수리 부품 필요시 모델명,식별번호,부품명,상단의 분해도번호를 명시하여 연락바랍니다.

■ 출판, 인쇄의 권리는 와이엠양산기공에 있으며, 불법적으로 이용시 법적으로 처벌을 받을 수 있습니다.

■ 개정일자 22.04.21

■ 분해도 15



■ 부품 목록

식별 번호	부품번호	부 품 명	구성수	식별 번호	부품번호	부 품 명	구성수	식별 번호	부품번호	부 품 명	구성수
1	123015	공기 유입 부싱	1	21	124480	구동기어	1	40	124350	스크류 볼트	3
2	124337	스트레이너(Ø18)	1	22	1205110	케이스	1	41	1205330	샤프트 핀	1
3	121255	트로틀 밸브 스프링	1	23	120117	스핀들 리어커버	1	42	1205265	가이드 롤러(Ø30)	1
4	123038	트로틀 밸브 핸들	1	24	2380660	볼 베어링 (608ZZ)	1	43	124146	볼 베어링 (DDL-1370-ZZ)	1
5	121254	오링 (S-20)	1	25	244506	스냅링 (S-15)	1	45	1205201	스냅링 (IRTW-14)	1
6	121250	트로틀 밸브	1	26	124477	피동기어	1	46	120132	스페이스 (1.0T)	1
7	121251	니들 롤러	4	27	123035	스페이스 (1.0T)	1	47	121450	스프링 와셔	1
8	121253	스프링 (Ø31X15)	1	28	2381630	볼 베어링 (6204ZZ)	1	48	122200	데드 핸들	1
9	123016	커버 하우징	1	29	1205181	커터 스프인들	1	50	1205227	팁 (스크류)	3
10	121248	부싱	1	30	121312	키 (4X8)	1	55	1205267	가이드롤러 스페이스	1
12	238158	볼 베어링 (629ZZ)	1	31	1205034	볼 베어링 (6805ZZ)	1				
13	123024	리어 플레이트	1	32	1205183	가이드 샤프트	1				
14	1205252	로터	1	33	1205036	이너 조인트	1				
15	123027	키(3x10)	1	34	1205037	아우터 조인트	1	(엑세서리)			
16	124348	블레이드	4	35	1205038	볼 베어링 (6808ZZ)	1	51	121177	호스 니플	1
17	123025	실린더	1	36	1205184	케이스	1	52	1205224	T-렌치 (4mm)	1
18	2314470	스프링 핀 (Ø3X6)	2	37	1205185	바디 플레이트	1	53	122136	세트 바	1
19	124105	실린더 앞판	1	38	1205264	세트 스크류 (M8X8)	2	54	1205340	*-렌치	1
20	2382470	볼 베어링 (6300ZZ)	1	39	1205250	툴홀더	1				

■ 부품목록에 수록된 사양은 제품개선을 위해 예고없이 변경될 수 있습니다.

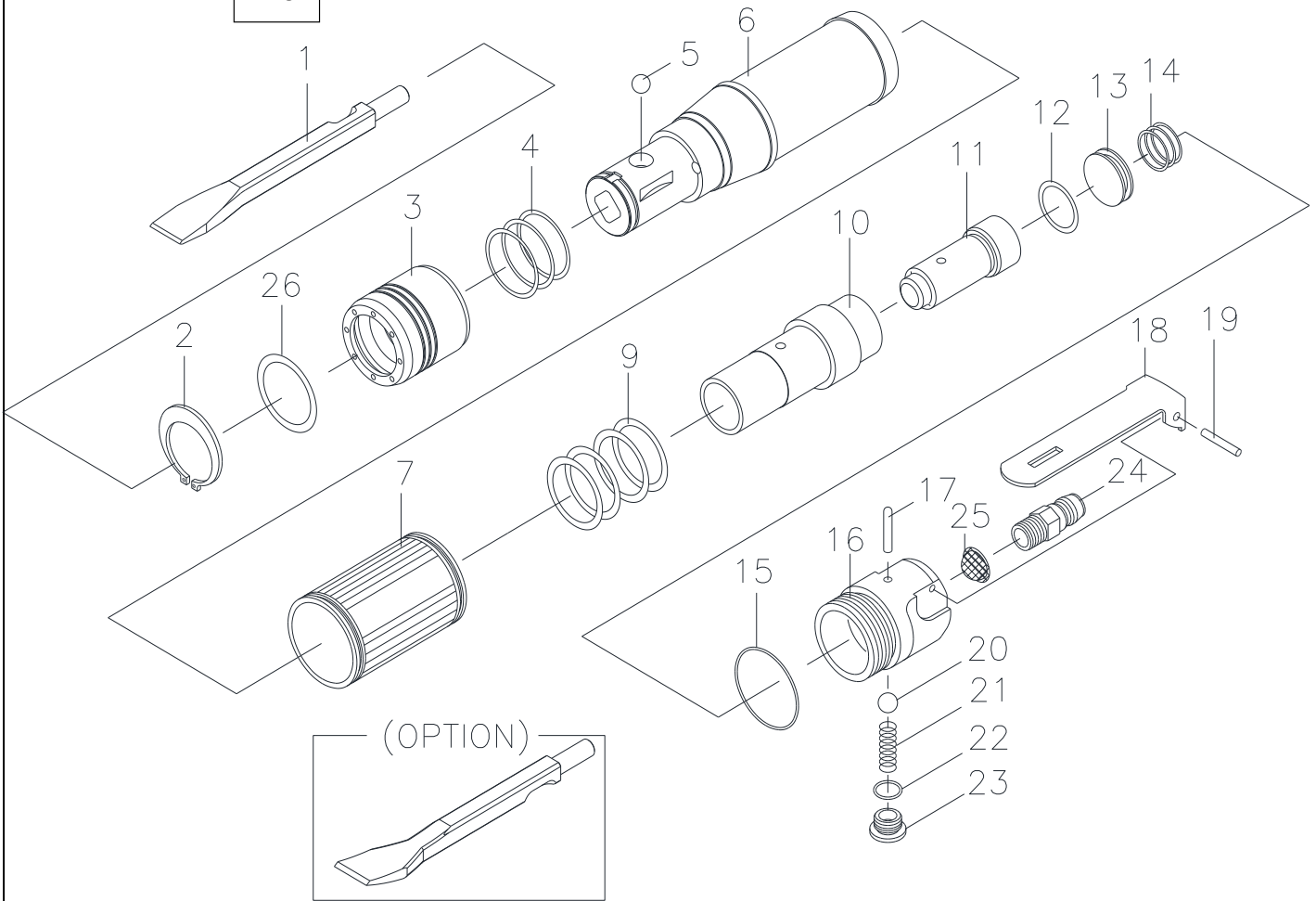
■ 수리 부품 필요시 모델명,식별번호,부품명,상단의 분해도번호를 명시하여 연락바랍니다.

■ 출판, 인쇄의 권리는 와이엠양산기공(주)에 있으며, 불법적으로 이용시 법적으로 처벌을 받을 수 있습니다.

■ 개정일자 22.04.21

■ 분해도

10



■ 부품목록

식별 번호	부품번호	부 품 명	구성수	식별 번호	부품번호	부 품 명	구성수	식별 번호	부품번호	부 품 명	구성수
1	121861	치즐	1	12	122011	오링 (S-18)	1	22	2473040	오링 (P-6)	1
2	2445130	스냅링 (S-22)	1	13	121846	피스톤 플러그	1	23	120002A	플러그	1
3	121860	디플렉터	1	14	120298	토크 스프링	1	25	124338	스트레이너(ø13)	1
4	121862	디플렉터 스프링	1	15	120476	오링 (S-25)	1	26	2473180	오링 (P-20)	1
5	2410172	스틸 볼(5/16")	1	16	124349	핸들바디	1				
6	121841	케이싱	1	17	121473	밸브 핀	1	(액세서리)			
7	121410	케이싱 커버	1	18	122012	안전 레버	1	24	121046A	호스 니플	1
9	121844	실린더 스프링	1	19	2314680	스프링 핀 (ø4X28)	1				
10	121849	실린더	1	20	2410162	스틸 볼 (9/32")	1	(옵션)			
11	121848	피스톤	1	21	120006A	밸브로드 스프링	1		124765	치즐(곡선형)	0

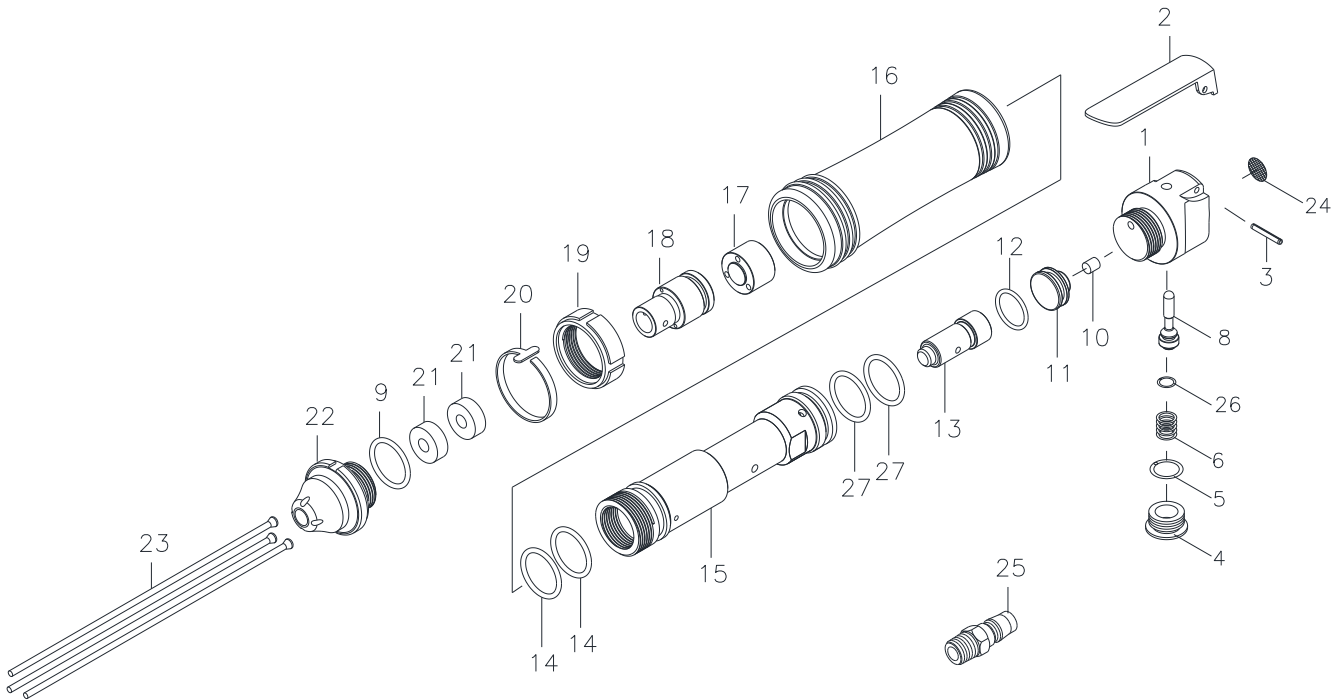
■ 수리 부품 필요시 모델명,식별번호,부품명,상단의 분해도 번호를 명시하여 연락바랍니다.

■ 출판, 인쇄의 권리는 양산기공㈜에 있으며, 불법적으로 이용시 법적으로 처벌을 받을 수 있습니다.

■ 개정일자 15.03.13

■ 분해도

11



■ 부품목록

식별 번호	부품번호	부 품 명	구성수	식별 번호	부품번호	부 품 명	구성수	식별 번호	부품번호	부 품 명	구성수
1	1205312	핸들 바디	1	12	2473160	오링 (P-16)	1	22	1205324	공기 유출판	1
2	1205349	밸브 레버	1	13	124399	피스톤	1	23	1205325	니들 (Φ3×180)	3
3	2314560	스프링 핀 (ø3X25)	1	14	2473200	오링 (P-22)	2	24	124338	스트레이너(Ø13)	1
4	122202	밸브 플러그	1	15	1205316	실린더	1	26	122181	오링 (P-6)	1
5	2473090	오링 (P-10A)	1	16	124649	케이싱(몰딩)	1	27	124428	오링(S-26)	2
6	122204	밸브 스프링	1	17	1205319	행머	1	(액세서리)			
8	124413	밸브 핀	1	18	1205320	니들 포켓	1	25	120138B	호스 니플	1
9	2473210	오링 (P-22A)	1	19	1205321	멈춤 너트	1				
10	1205313	멈춤 플러그	1	20	1205322	밴드 클립	1				
11	1205314	멈춤판	1	21	1205323	오일셀	2				

모 델	사용 공구	왕복속도	소음	전 장		종 량	공기흡입구 나사크기	호 스 크 기	평 균 공기소모량	적정공기압력	
		회/min	dB	in	mm					PSI	kgf/cm ²
DNH-16	Φ3×180×3EA (NEEDLE)	6,000	94	7.87	200	0.94	PT 3/8	10	0.07	85	6

■ 부품목록에 수록된 사양은 제품개선을 위해 예고없이 변경될 수 있습니다.

■ 수리 부품 필요시 모델명,식별번호,부품명,상단의 분해도 번호를 명시하여 연락바랍니다.

■ 출판, 인쇄의 권리는 와이엠양산기공(주)에 있으며, 불법적으로 이용시 법적으로 처벌을 받을 수 있습니다.

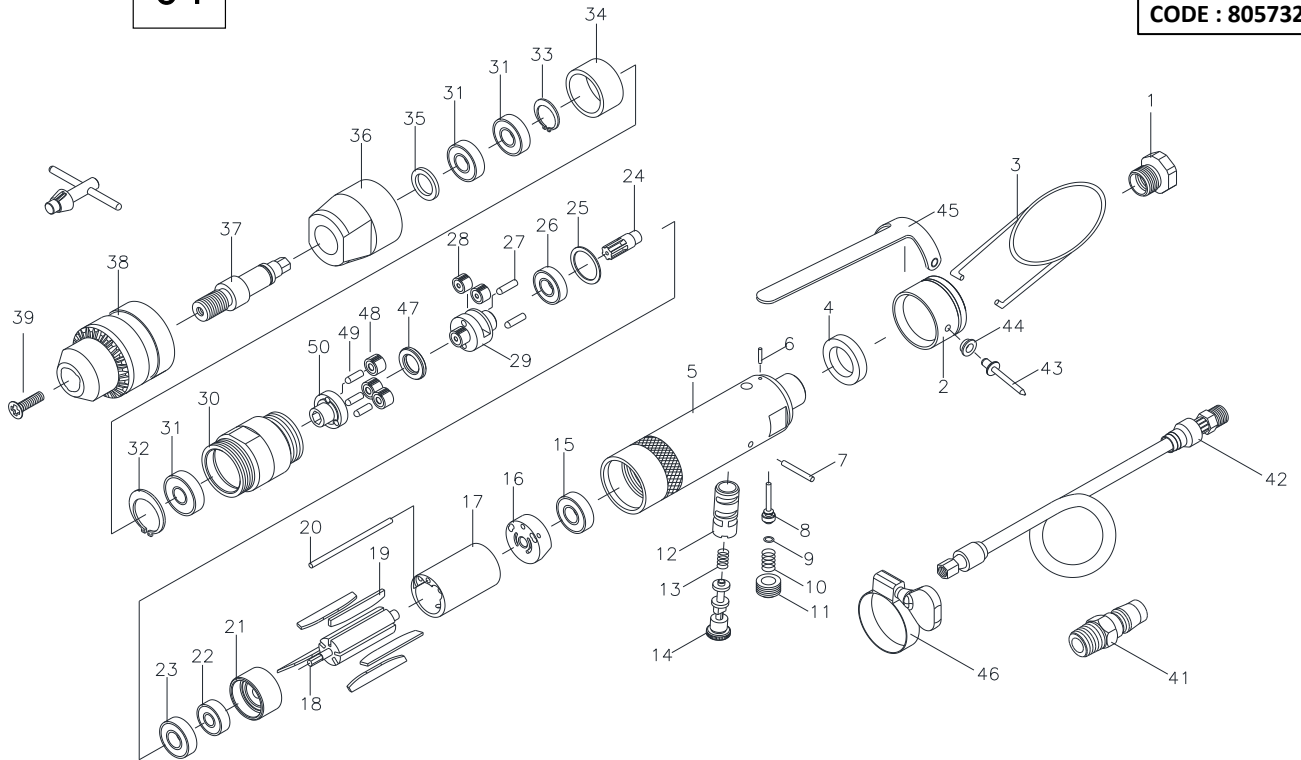
■ 개정일자 23.11.02

■ 분해도

04

1,400 RPM

CODE : 8057320



■ 부품목록

식별 번호	부품번호	부 품 명	구성수	식별 번호	부품번호	부 품 명	구성수	식별 번호	부품번호	부 품 명	구성수
1	123527	공기 유입 부싱	1	18	123729	로터	1	35	123722	오일씰	1
2	123557A	디플렉터	1	19	121325	블레이드	5	36	123724	너트 클램프	1
3	123755	베일	1	20	123564	실린더 핀	1	37	122351	스핀들	1
4	123504	머플러	1	21	123570	프론트 플레이트	1	38	124297	드릴 척	1
5	123764	케이싱	1	22	123571	볼 베어링 (R3)	1	39	2118596	볼트	1
6	2314200	스프링 핀 (ø1.6X5)	1	23	2381040	볼 베어링 (626ZZ)	1	43	123534	리벳	2
7	123563	핀 (ø2.3X19)	1	24	123555	로터 피니언	1	44	123535	리벳 스페이서	2
8	124313	밸브 핀	1	25	123582	베어링 스페이서	1	45	123558	레버	1
9	2473010	오링 (P-3)	1	26	120254	볼 베어링 (L1910ZZ)	1	47	1205089	스핀들 스페이서	1
10	123573	트로틀 밸브 스프링	1	27	123541	아이들러 기어 핀	2	48	123537	아이들러 기어 (12T)	3
11	123575	플러그	1	28	123538	아이들러 기어 (13T)	2	49	123541	아이들러 기어 핀	3
12	1235168	리버스 밸브 부싱	1	29	1205088	피니언 스패너	1	50	123517	기어 스패너	1
13	123503	스프링 (ø5X8)	1	30	123542	기어 케이스	1				
14	123578	리버스 밸브	1	31	123554	볼 베어링 (77R6)	3	(액세서리)			
15	123579	볼 베어링 (77R3)	1	32	244553	스냅링 (R-22)	1	41	121046A	호스 니플	1
16	123565	리어 플레이트	1	33	123726	리테이너 링	1	42	700538	사일런스 호스	1
17	121182	실린더	1	34	123723	베어링 스페이서	1	46	350200	호스 밴드	1

■ 부품목록에 수록된 사양은 제품개선을 위해 예고없이 변경될 수 있습니다.

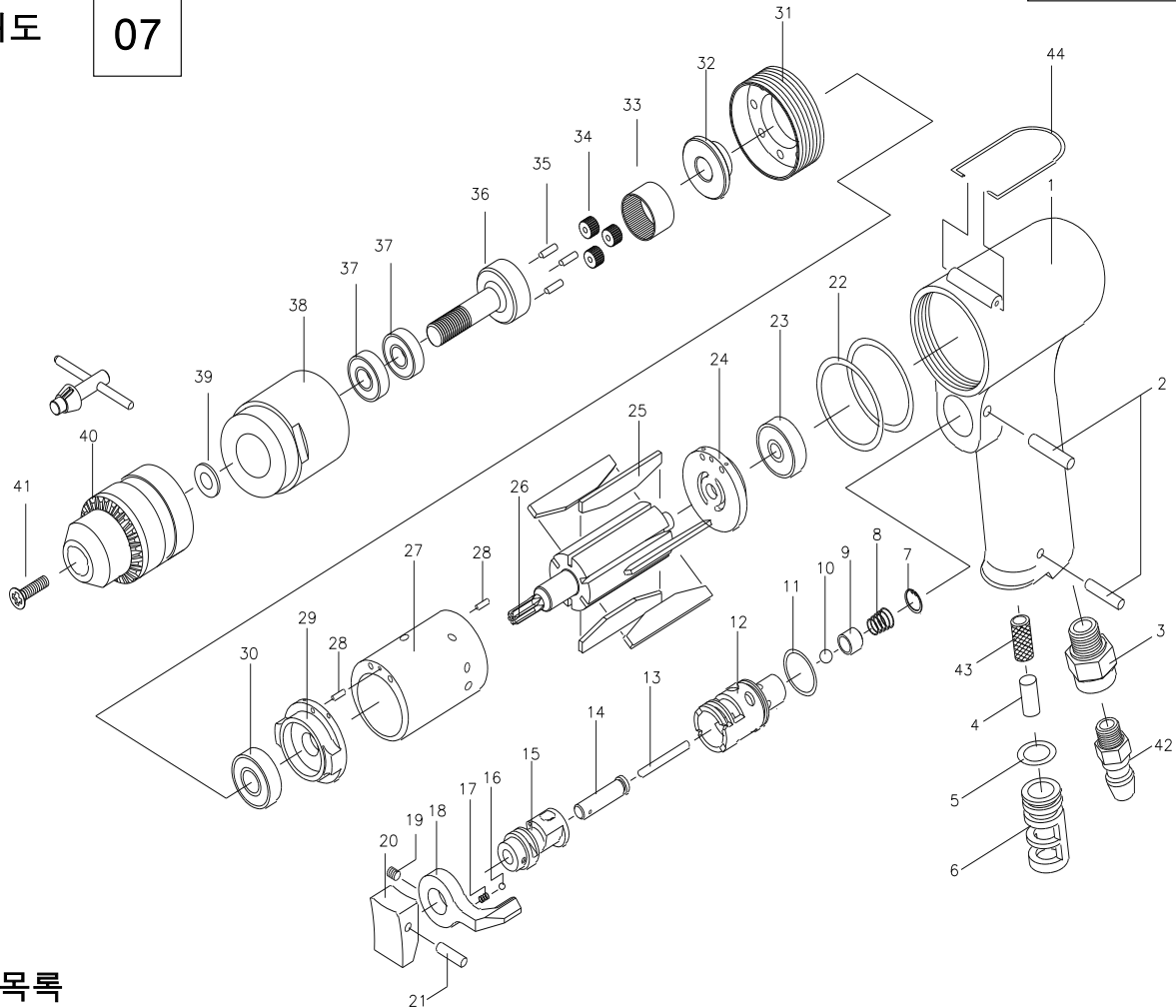
■ 수리 부품 필요시 모델명,식별번호,부품명,상단의 분해도 번호를 명시하여 연락바랍니다.

■ 출판, 인쇄의 권리는 와이엠 양산기공에 있으며, 불법적으로 이용시 법적으로 처벌을 받을 수 있습니다.

■ 개정일자 21.11.24

■ 분해도

07



■ 부품목록

식별 번호	부품번호	부 품 명	구성수	식별 번호	부품번호	부 품 명	구성수	식별 번호	부품번호	부 품 명	구성수
1	121977	케이싱	1	18	121748	리버스 레버	1	35	124218	기어 핀	3
2	120417	핀 (ø2X22)	2	19	120113	세트 스크류	1	36	124219	기어 케이스	1
3	121740	공기 유입 부상	1	20	121752	트리거	1	37	2381603	볼 베어링 (6201ZZ)	2
4	121204	머플러	1	21	2314330	스프링 핀 (ø2X16)	1	38	124171	클램프 너트	1
5	2473120	오링 (P-12)	1	22	121739	오링 (S-34)	2	39	124222	척 스페이서	1
6	121741	머플러 케이스	1	23	120312	볼 베어링 (EE-2)	1	40	124297	드릴 척	1
7	121746	스냅링 (ø10)	1	24	121828	리어 플레이트	1	41	124220	스크류(M5X20L)	1
8	121745	콘 스프링	1	25	121826	블레이드	6	43	124045	스트레이너	1
9	121744	볼 시트	1	26	124169	로터	1	44	120331	서스펜션 링	1
10	2410152	스틸 볼 (1/4")	1	27	121827	실린더	1				
11	121431	오링 (S-16)	1	28	2314280	스프링 핀 (ø2X6)	2			(액세서리)	
12	121743	트리거 부상	1	29	121829	프론트 플레이트	1	42	121046A	호스 니플	1
13	121751	트리거 핀	1	30	120280	볼 베어링 (R6)	1				
14	121750	트로틀 밸브 로드	1	31	121755	조인트	1				
15	121747	트리거 밸브	1	32	124170	기어 스페이서	1				
16	2410112	스틸 볼 (1/8")	1	33	124216	인터널 기어	1				
17	121749	스프링 (ø3X4)	1	34	124217	플래닛 기어	3				

■ 부품목록에 수록된 사양은 제품개선을 위해 예고없이 변경될 수 있습니다.

■ 수리 부품 필요시 모델명,식별번호,부품명 등은 상단의 분해도 번호를 명시하여 연락바랍니다.

■ 출판, 인쇄의 권리는 와이엠양산기공에 있으며, 불법적으로 이용시 법적으로 처벌을 받을 수 있습니다.

■ 개정일자 21.01.29