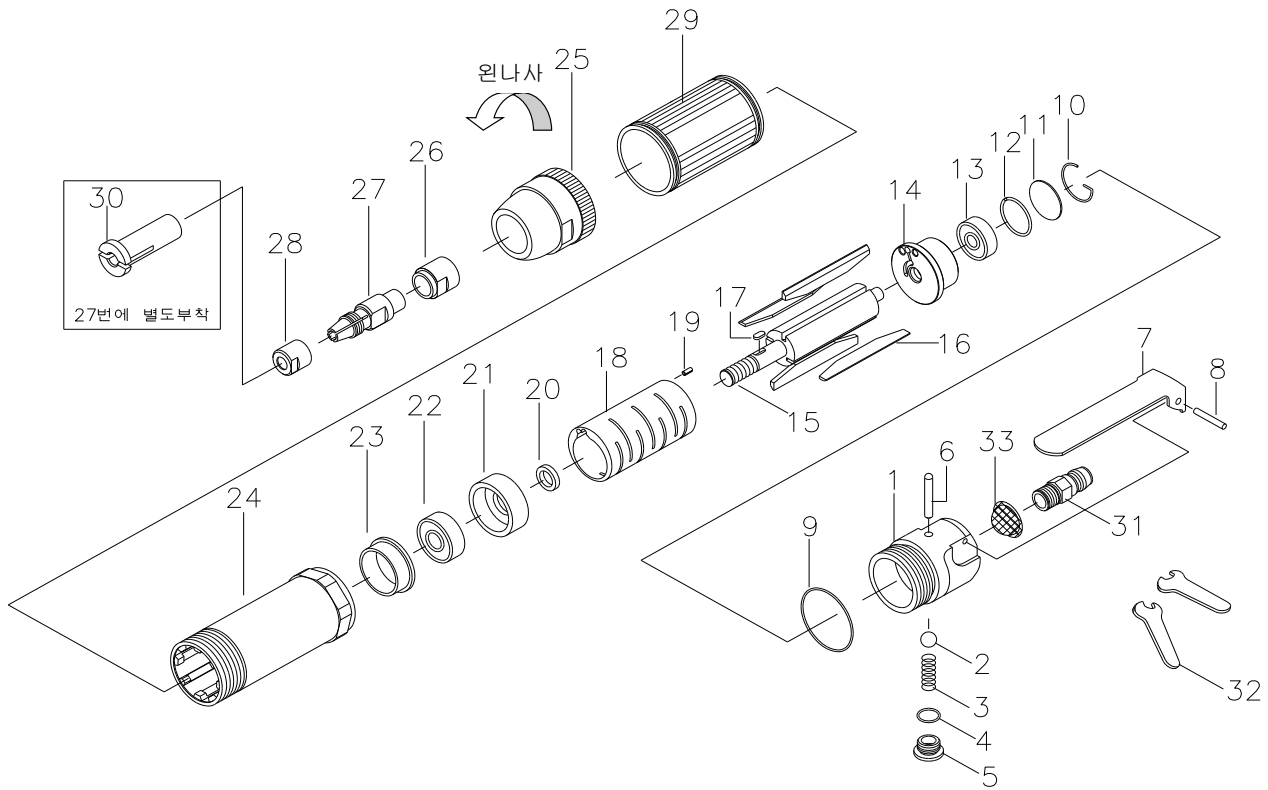


■ 분해도

09



■ 부품목록

식별 번호	부품번호	부 품 명	구성수	식별 번호	부품번호	부 품 명	구성수	식별 번호	부품번호	부 품 명	구성수
1	123011	핸들바디	1	15	121492	로터	1	29	121410	케이싱 커버	1
2	2410162	스틸 볼 (9/32")	1	16	121488	블레이드	4	33	124338	스트레이너(Ø13)	1
3	120006A	밸브로드 스프링	1	17	120014A	키 (3X6)	1	(액세서리)			
4	2473040	오링 (P-6)	1	18	120009C	실린더	1	31	121046A	호스 니플	1
5	120002A	플러그	1	19	2314290	스프링 핀 (ø2X8)	1	32	122164	스패너 (14mm)	2
6	123012	핀 (ø4x19)	1	20	120015B	스페이서	1	(옵 션)			
7	120412	레버	1	21	120012B	프론트 플레이트	1	30	120029A	콜렛척 부싱	1
8	2314560	스프링 핀 (ø3X25)	1	22	2380660	볼 베어링 (608ZZ)	1				
9	120476	오링 (S-25)	1	23	120019	아웃터 링	1				
10	120016A	스냅링 (ø22)	1	24	121400	케이싱	1				
11	120008	리어플레이트 스페이서	1	25	120030	디플렉터	1				
12	2473150	오링 (P-15)	1	26	120020A	인너링	1				
13	2381040	볼 베어링 (626ZZ)	1	27	121491	콜렛척 (6mm)	1				
14	124042	리어 플레이트	1	28	120023	척 너트	1				

■ 부품목록에 수록된 사양은 제품개선을 위해 예고없이 변경될 수 있습니다.

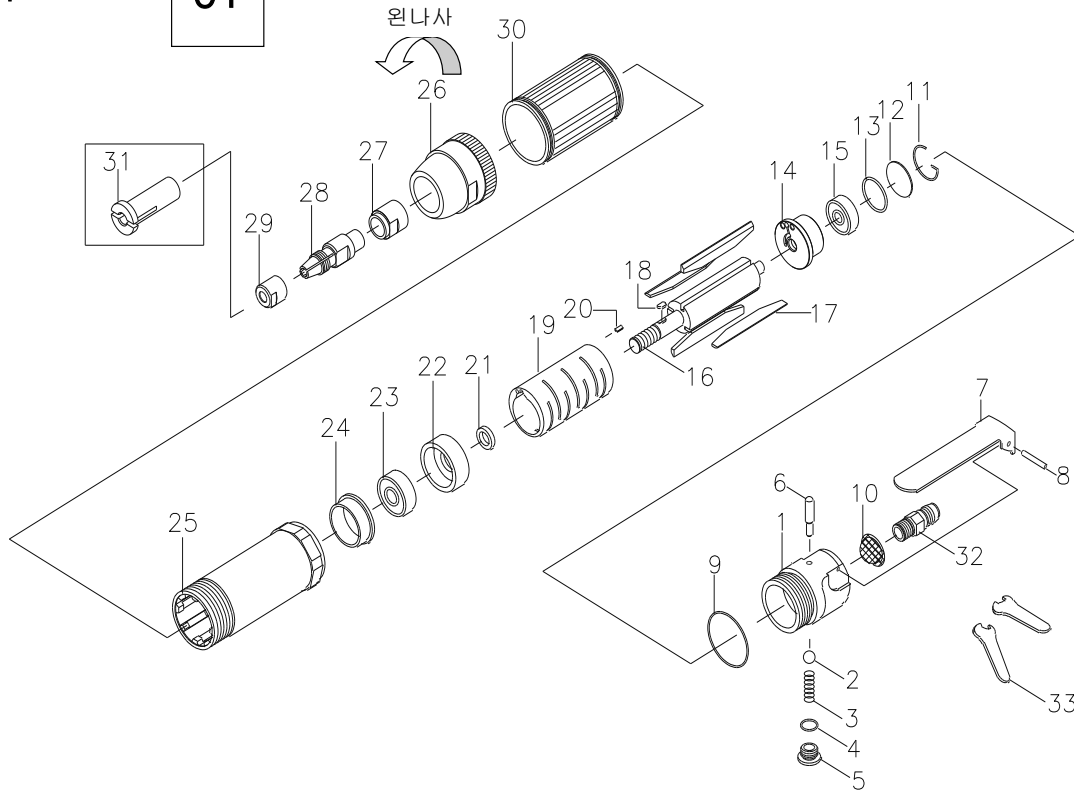
■ 수리 부품 필요시 모델명,식별번호,부품명,상단의 분해도 번호를 명시하여 연락바랍니다.

■ 출판, 인쇄의 권리는 와이엠양산기공(주)에 있으며, 불법적으로 이용시 법적으로 처벌을 받을 수 있습니다.

■ 개정일자 17.06.11

■ 분해도

01



■ 부품목록

식별 번호	부품번호	부 품 명	구성수	식별 번호	부품번호	부 품 명	구성수	식별 번호	부품번호	부 품 명	구성수
1	123011	핸들바디	1	15	2381040	볼 베어링 (626ZZ)	1	29	120023	척 너트	1
2	2410162	스틸 볼 (9/32")	1	16	124273	로터	1	30	124281	몸체커버(블랙)	1
3	120006A	밸브로드 스프링	1	17	121488	블레이드	4	(액세서리)			
4	2473040	오링 (P-6)	1	18	120014A	키 (3X6)	1	32	121046A	호스 니플	1
5	120002A	플러그	1	19	120009C	실린더	1	33	122164	스패너 (14mm)	2
6	123012	핀 (ø4x19)	1	20	2314290	스프링 핀 (ø2X8)	1	(읍 선)			
7	120412	레버	1	21	1205116	스페이서	1	31	120029A	콜렛척 부싱	1
8	2314560	스프링 핀 (ø3X25)	1	22	1205117	프론트 플레이트	1				
9	120476	오링 (S-25)	1	23	2380670	볼 베어링 (609ZZ)	1				
10	124338	스트레이너(ø13)	1	24	120019	아우터 링	1				
11	120016A	스냅링 (ø22)	1	25	121400	케이싱	1				
12	120008	리어플레이트 스페이서	1	26	120030	디플렉터	1				
13	2473150	오링 (P-15)	1	27	1205118	인너링	1				
14	124042	리어 플레이트	1	28	1205119	콜렛척	1				

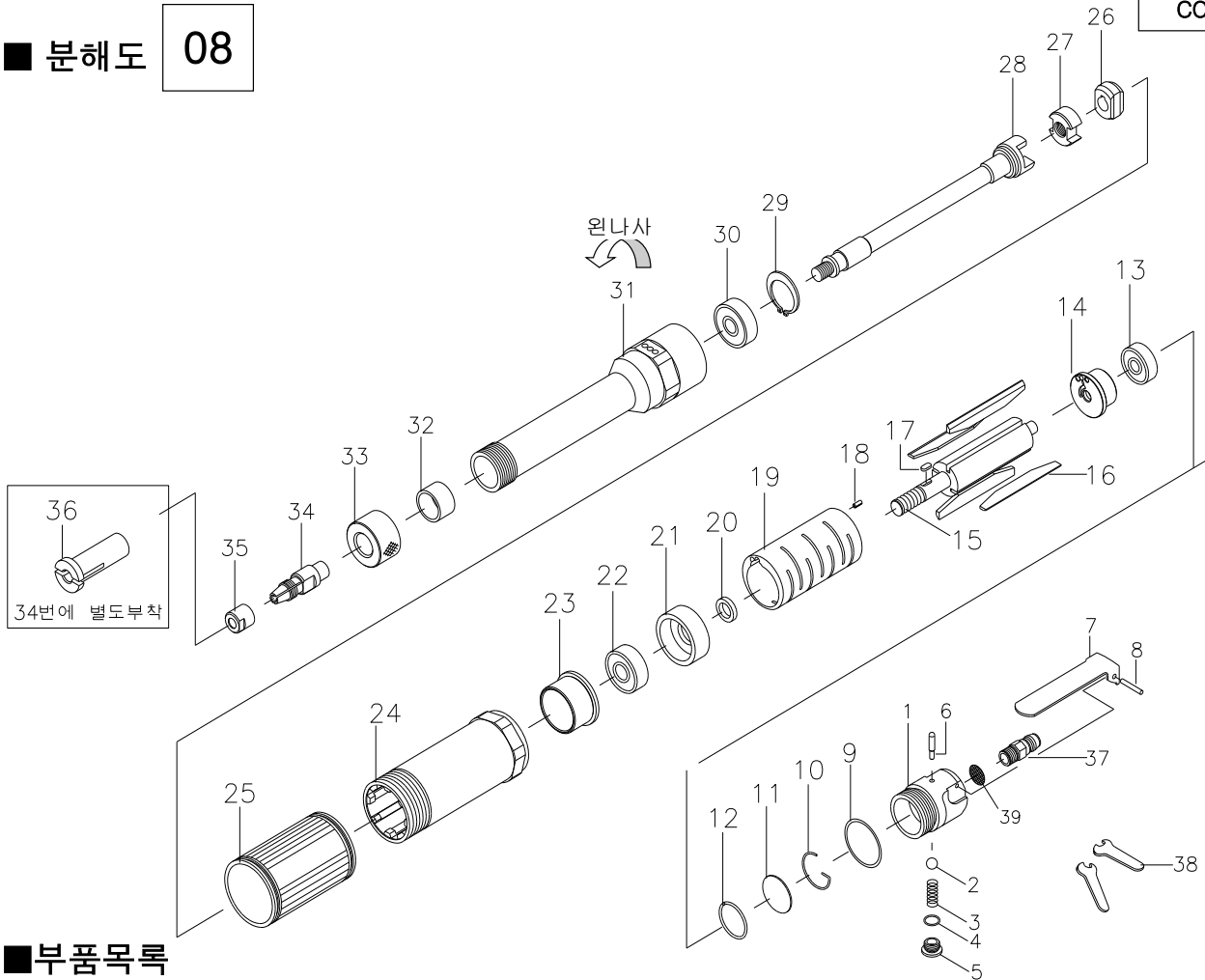
■ 부품목록에 수록된 사양은 제품개선을 위해 예고없이 변경될 수 있습니다.

■ 수리 부품 필요시 모델명,식별번호,부품명,상단의 분해도 번호를 명시하여 연락바랍니다.

■ 출판, 인쇄의 권리는 와이엠양산기공㈜에 있으며, 불법적으로 이용시 법적으로 처벌을 받을 수 있습니다.

■ 개정일자 21.01.11

## ■ 분해도 08



## ■ 부품목록

식별 번호	부품번호	부 품 명	구성수	식별 번호	부품번호	부 품 명	구성수	식별 번호	부품번호	부 품 명	구성수
1	123011	핸들바디	1	15	121492	로터	1	29	244557	스냅링 (R-28)	1
2	2410162	스틸 볼 (9/32")	1	16	121488	블레이드	4	30	2380693	볼 베어링 (6001ZZ)	1
3	120006A	밸브로드 스프링	1	17	120014A	키 (3X6)	1	31	123008	스핀들 케이싱	1
4	2473040	오링 (P-6)	1	18	2314290	스프링 핀 (ø 2X8)	1	32	121409	니들 베어링 (TA1215Z)	1
5	120002A	플러그	1	19	120009C	실린더	1	33	121406	캡	1
6	123012	핀 (ø 4x19)	1	20	120015B	스페이서	1	34	121491	콜렛척 (6mm)	1
7	120412	레버	1	21	120012B	프론트 플레이트	1	35	120023	척 너트	1
8	2314560	스프링 핀 (ø 3X25)	1	22	2380660	볼 베어링 (608ZZ)	1	39	124338	스트레이너 (ø 13)	1
9	120476	오링 (S-25)	1	23	120019	아우터 링	1	(액 세 서 리)			
10	120016A	스냅링 (ø 22)	1	24	121400	케이싱	1	37	121046A	호스 니플	1
11	120008	리어플레이트 스페이서	1	25	121410	케이싱 커버	1	38	122164	스퍼너 (14mm)	2
12	2473150	오링 (P-15)	1	26	121404	클러치 스탠드	1	(옵 션)			
13	2381040	볼 베어링 (626ZZ)	1	27	121403A	클러치	1	36	120029A	콜렛척 부상	1
14	124042	리어 플레이트	1	28	121405A	스핀들	1				

■ 부품목록에 수록된 사양은 제품개선을 위해 예고없이 변경될 수 있습니다.

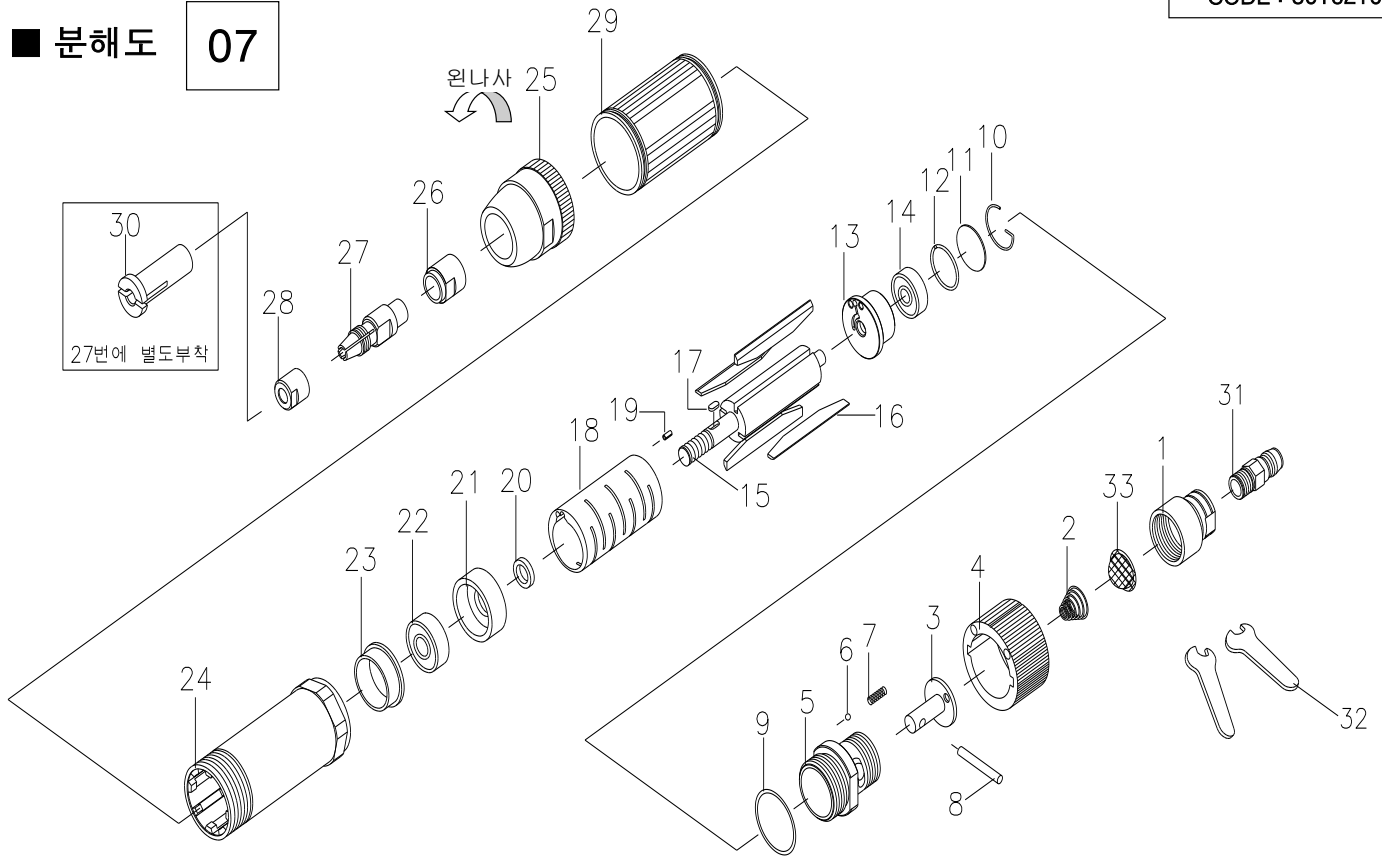
■ 수리 부품 필요시 모델명,식별번호,부품명,상단의 분해도 번호를 명시하여 연락바랍니다.

■ 출판, 인쇄의 권리는 와이엠양산기공주에 있으며, 불법적으로 이용시 법적으로 처벌을 받을 수 있습니다.

■ 개정일자 17.06.11

## ■ 분해도

07



## ■ 부품목록

식별 번호	부품번호	부 품 명	구성수	식별 번호	부품번호	부 품 명	구성수	식별 번호	부품번호	부 품 명	구성수
1	123013	공기 유입 부상	1	15	121492	로터	1	29	121410	케이싱 커버	1
2	123014	콘 스프링	1	16	121488	블레이드	4	33	124337	스트레이너(Ø18)	1
3	120084A	몰딩밸브	1	17	120014A	키 (3X6)	1	(엑세서리)			
4	121422B	핸들 밸브	1	18	120009C	실린더	1	31	121046A	호스 니플	1
5	121421A	핸들 바디	1	19	2314290	스프링 핀 (Ø2X8)	1	32	122164	스패너 (14mm)	2
6	2410112	스틸 볼 (1/8")	1	20	120015B	스페이서	1	(음 선)			
7	120090A	스프링 (Ø3X11)	1	21	120012B	프론트 플레이트	1	30	120029A	콜렛척 부상	1
8	120089B	밸브 핀	1	22	2380660	볼 베어링 (608ZZ)	1				
9	120476	오링 (S-25)	1	23	120019	아우터 링	1				
10	120016A	스냅링 (Ø22)	1	24	121400	케이싱	1				
11	120008	리어플레이트 스페이서	1	25	120030	디플렉터	1				
12	2473150	오링 (P-15)	1	26	120020A	인너링	1				
13	124042	리어 플레이트	1	27	121491	콜렛척 (6mm)	1				
14	2381040	볼 베어링 (626ZZ)	1	28	120023	척 너트	1				

■ 부품목록에 수록된 사양은 제품개선을 위해 예고없이 변경될 수 있습니다.

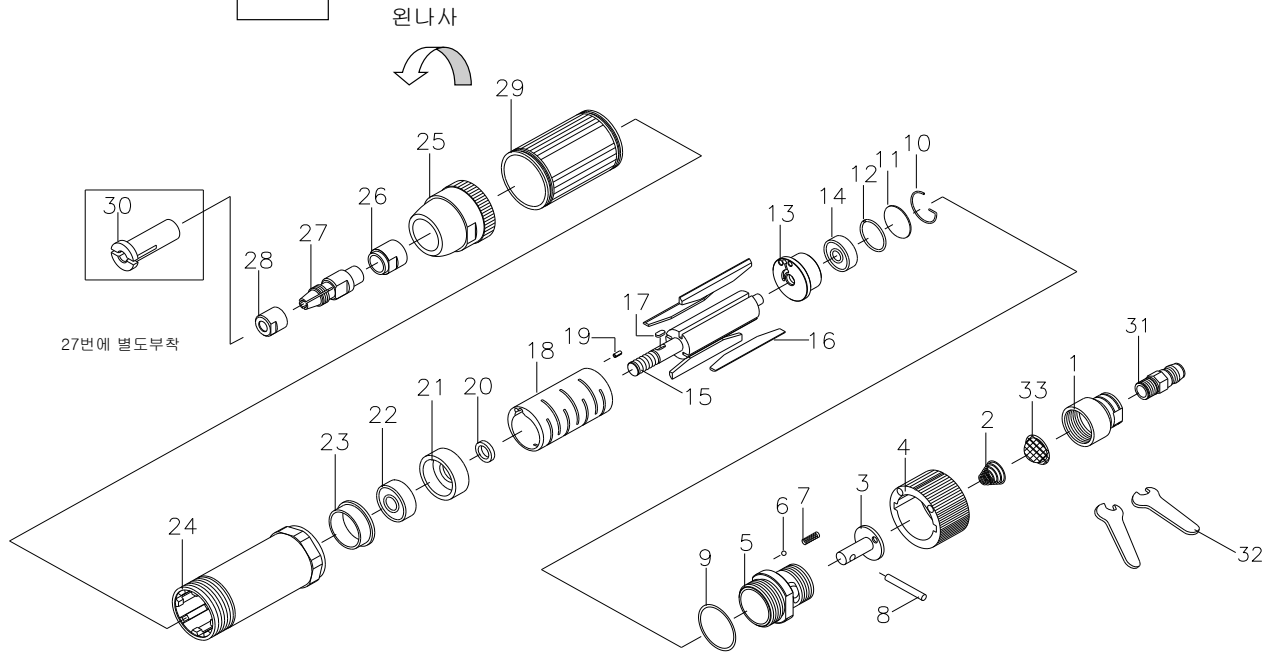
■ 수리 부품 필요시 모델명,식별번호,부품명,상단의 분해도 번호를 명시하여 연락바랍니다.

■ 출판, 인쇄의 권리는 와이엠양산기공에 있으며, 불법적으로 이용시 법적으로 처벌을 받을 수 있습니다.

■ 개정일자 17.06.11

■ 분해도

07



■ 부품목록

식별 번호	부품번호	부 품 명	구성수	식별 번호	부품번호	부 품 명	구성수	식별 번호	부품번호	부 품 명	구성수
1	123013	공기 유입 부싱	1	15	124273	로터	1	29	124281	몸체커버(블랙)	1
2	123014	콘 스프링	1	16	121488	블레이드	4	33	124337	스트레이너(Ø18)	1
3	120084A	몰딩밸브	1	17	120014A	키 (3X6)	1	(엑세서리)			
4	121422B	핸들 밸브	1	18	120009C	실린더	1	31	121046A	호스 니플	1
5	121421A	핸들 바디	1	19	2314290	스프링 핀 (Ø2X8)	1	32	122164	스패너 (14mm)	2
6	2410112	스틸 볼 (1/8")	1	20	1205116	스페이서	1	(읍 선)			
7	120090A	스프링 (Ø3X11)	1	21	1205117	프론트 플레이트	1	30	120029A	콜렛척 부싱	1
8	120089B	밸브 핀	1	22	2380670	볼 베어링 (609ZZ)	1				
9	120476	오링 (S-25)	1	23	120019	아우터 링	1				
10	120016A	스냅링 (Ø22)	1	24	121400	케이싱	1				
11	120008	리어플레이트 스페이서	1	25	120030	디플렉터	1				
12	2473150	오링 (P-15)	1	26	1205118	인너링	1				
13	124042	리어 플레이트	1	27	1205119	콜렛척	1				
14	2381040	볼 베어링 (626ZZ)	1	28	120023	척 너트	1				

■ 부품목록에 수록된 사양은 제품개선을 위해 예고없이 변경될 수 있습니다.

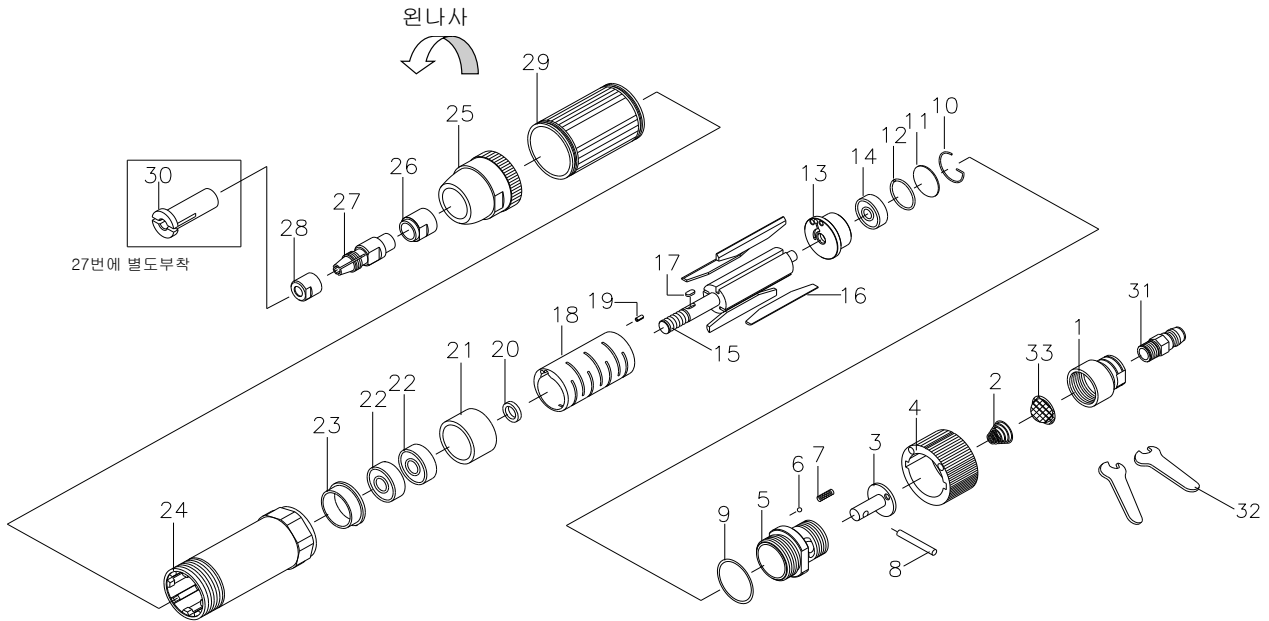
■ 수리 부품 필요시 모델명,식별번호,부품명,상단의 분해도 번호를 명시하여 연락바랍니다.

■ 출판, 인쇄의 권리는 와이엠양산기공㈜에 있으며, 불법적으로 이용시 법적으로 처벌을 받을 수 있습니다.

■ 개정일자 17.06.11

■ 분해도

06



■ 부품목록

식별 번호	부품번호	부 품 명	구성수	식별 번호	부품번호	부 품 명	구성수	식별 번호	부품번호	부 품 명	구성수
1	123013	공기 유입 부싱	1	15	1205162	로터	1	29	121410	케이싱 커버	1
2	123014	콘 스프링	1	16	121488	블레이드	4	33	124337	스트레이너(Ø18)	1
3	120084A	몰딩밸브	1	17	120014A	키 (3X6)	1	(액세서리)			
4	121422B	핸들 밸브	1	18	120009C	실린더	1	31	121046A	호스 니플	1
5	121421A	핸들 바디	1	19	2314290	스프링 핀 (Ø2X8)	1	32	122164	스패너 (14mm)	2
6	2410112	스틸 볼 (1/8")	1	20	1205116	스페이서	1	(읍 선)			
7	120090A	스프링 (Ø3X11)	1	21	1205163	프론트 플레이트	1	30	120029A	콜렛척 부싱	1
8	120089B	밸브 핀	1	22	2380670	볼 베어링 (609ZZ)	2				
9	120476	오링 (S-25)	1	23	120019	아우터 링	1				
10	120016A	스냅링 (Ø22)	1	24	1205164	케이싱	1				
11	120008	리어플레이트 스페이서	1	25	120030	디플렉터	1				
12	2473150	오링 (P-15)	1	26	1205118	인너링	1				
13	124042	리어 플레이트	1	27	1205119	콜렛척	1				
14	2381040	볼 베어링 (626ZZ)	1	28	120023	척 너트	1				

■ 부품목록에 수록된 사양은 제품개선을 위해 예고없이 변경될 수 있습니다.

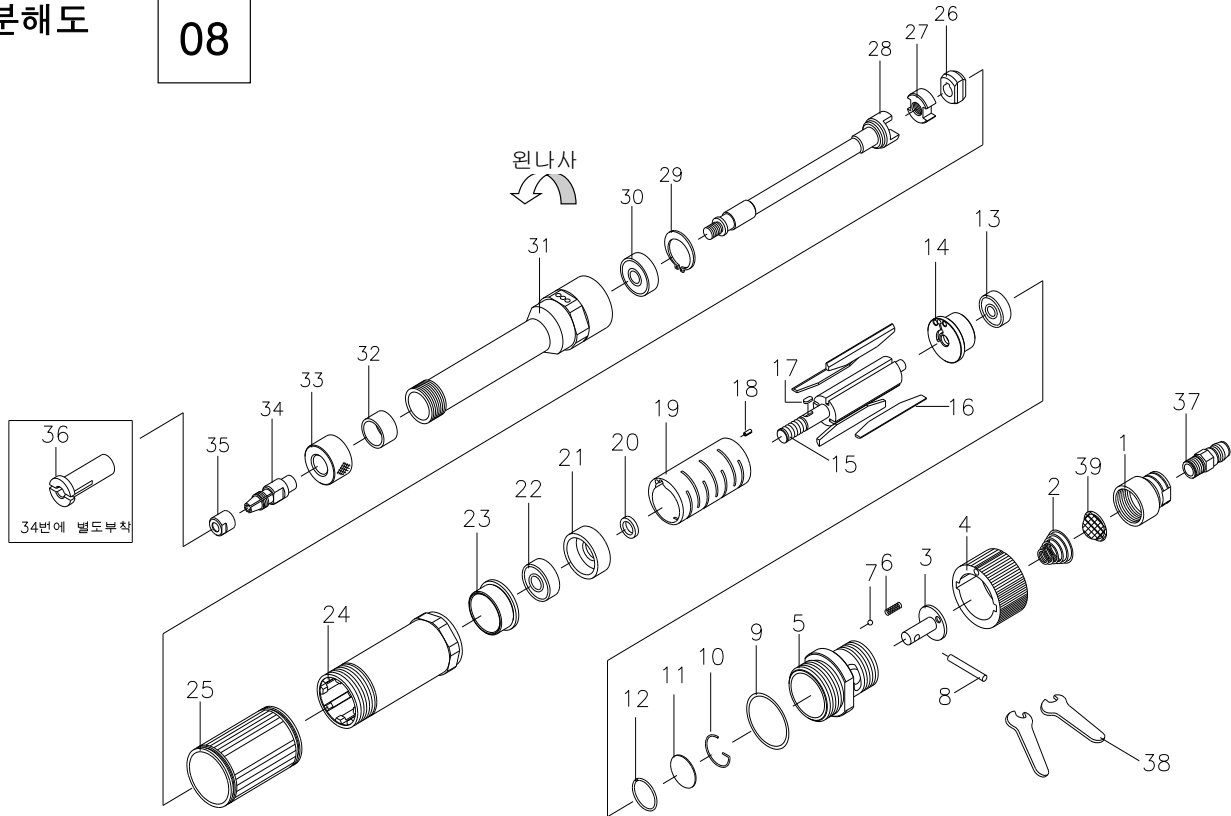
■ 수리 부품 필요시 모델명,식별번호,부품명,상단의 분해도 번호를 명시하여 연락바랍니다.

■ 출판, 인쇄의 권리는 와이엠양산기공에 있으며, 불법적으로 이용시 법적으로 처벌을 받을 수 있습니다.

■ 개정일자 17.06.11

■ 분해도

08



■ 부품목록

식별 번호	부품번호	부 품 명	구성수	식별 번호	부품번호	부 품 명	구성수	식별 번호	부품번호	부 품 명	구성수
1	123013	공기 유입 부싱	1	15	121492	로터	1	29	244557	스냅링 (R-28)	1
2	123014	콘 스프링	1	16	121488	블레이드	4	30	2380693	볼 베어링 (6001ZZ)	1
3	120084A	물딩밸브	1	17	120014A	키 (3X6)	1	31	123008	스핀들 케이싱	1
4	121422B	핸들 밸브	1	18	2314290	스프링 핀 (ø2X8)	1	32	121409	니들 베어링 (TA1215Z)	1
5	121421A	핸들 바디	1	19	120009C	실린더	1	33	121406	캡	1
6	120090A	스프링 (ø3X11)	1	20	120015B	스페이서	1	34	121491	콜렛척 (6mm)	1
7	2410112	스틸 볼 (1/8")	1	21	120012B	프론트 플레이트	1	35	120023	척 너트	1
8	120089B	밸브 핀	1	22	2380660	볼 베어링 (608ZZ)	1	39	124337	스트레이너(Ø18)	1
9	120476	오링 (S-25)	1	23	120019	아우터 링	1	(엑 세 서 리)			
10	120016A	스냅링 (ø22)	1	24	121400	케이싱	1	37	121046A	호스 니플	1
11	120008	리어플레이트 스페이서	1	25	121410	케이싱 커버	1	38	122164	스패너 (14mm)	2
12	2473150	오링 (P-15)	1	26	121404	클러치 스탠드	1	(옵 션)			
13	2381040	볼 베어링 (626ZZ)	1	27	121403A	클러치	1	36	120029A	콜렛척 부싱	1
14	124042	리어 플레이트	1	28	121405A	스핀들	1				

■ 부품목록에 수록된 사양은 제품개선을 위해 예고없이 변경될 수 있습니다.

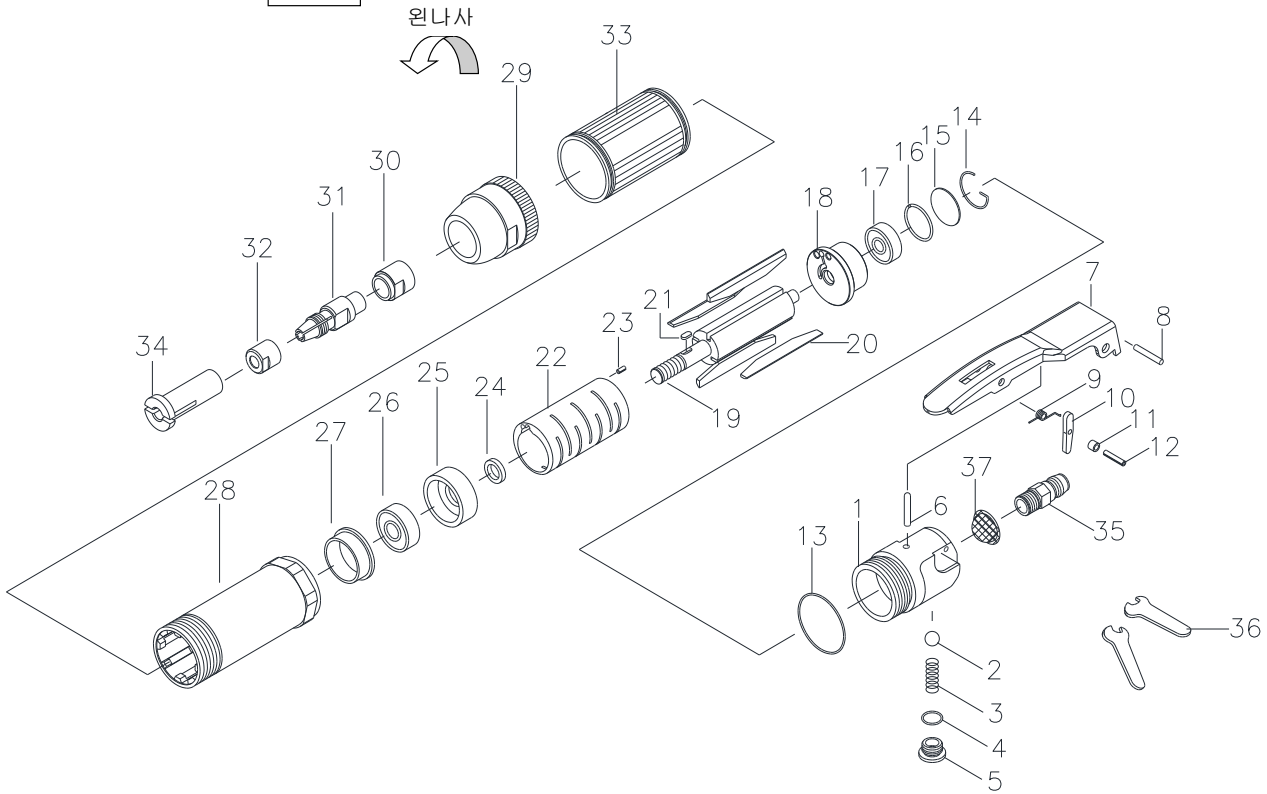
■ 수리 부품 필요시 모델명,식별번호,부품명,상단의 분해도 번호를 명시하여 연락바랍니다.

■ 출판, 인쇄의 권리는 와이엠양산기공(주)에 있으며, 불법적으로 이용시 법적으로 처벌을 받을 수 있습니다.

■ 개정일자 17.06.11

■ 분해도

09



■ 부품목록

식별 번호	부품번호	부 품 명	구성수	식별 번호	부품번호	부 품 명	구성수	식별 번호	부품번호	부 품 명	구성수
1	121468	핸들바디	1	15	120008	리어플레이트 스페이서	1	29	120030	디플렉터	1
2	2410162	스틸 볼 (9/32")	1	16	2473150	오링 (P-15)	1	30	120020A	인너링	1
3	120006A	밸브로드 스프링	1	17	2381040	볼 베어링 (626ZZ)	1	31	121491	콜렛척 (6mm)	1
4	2473040	오링 (P-6)	1	18	124042	리어 플레이트	1	32	120023	척 너트	1
5	120002A	플러그	1	19	121492	로터	1	33	121410	케이싱 커버	1
6	121473	밸브 핀	1	20	121488	블레이드	4	37	124338	스트레이너(Ø13)	1
7	124635	안전 레버	1	21	120014A	키 (3X6)	1	(엑세서리)			
8	2314670	스프링 핀 (Ø4X25)	1	22	120009C	실린더	1	35	121046A	호스 니플	1
9	123605	락오프 스프링	1	23	2314290	스프링 핀 (Ø2X8)	1	36	122164	스패너 (14mm)	2
10	123607	락오프 트로틀	1	24	120015B	스페이서	1				
11	121466	부싱	1	25	120012B	프론트 플레이트	1				
12	2314520	스프링 핀 (Ø3X16)	1	26	2380660	볼 베어링 (608ZZ)	1	(OPTION)			
13	120476	오링 (S-25)	1	27	120019	아웃터 링	1	34	120029A	콜렛척 부싱	1
14	120016A	스냅링 (Ø22)	1	28	121400	케이싱	1				

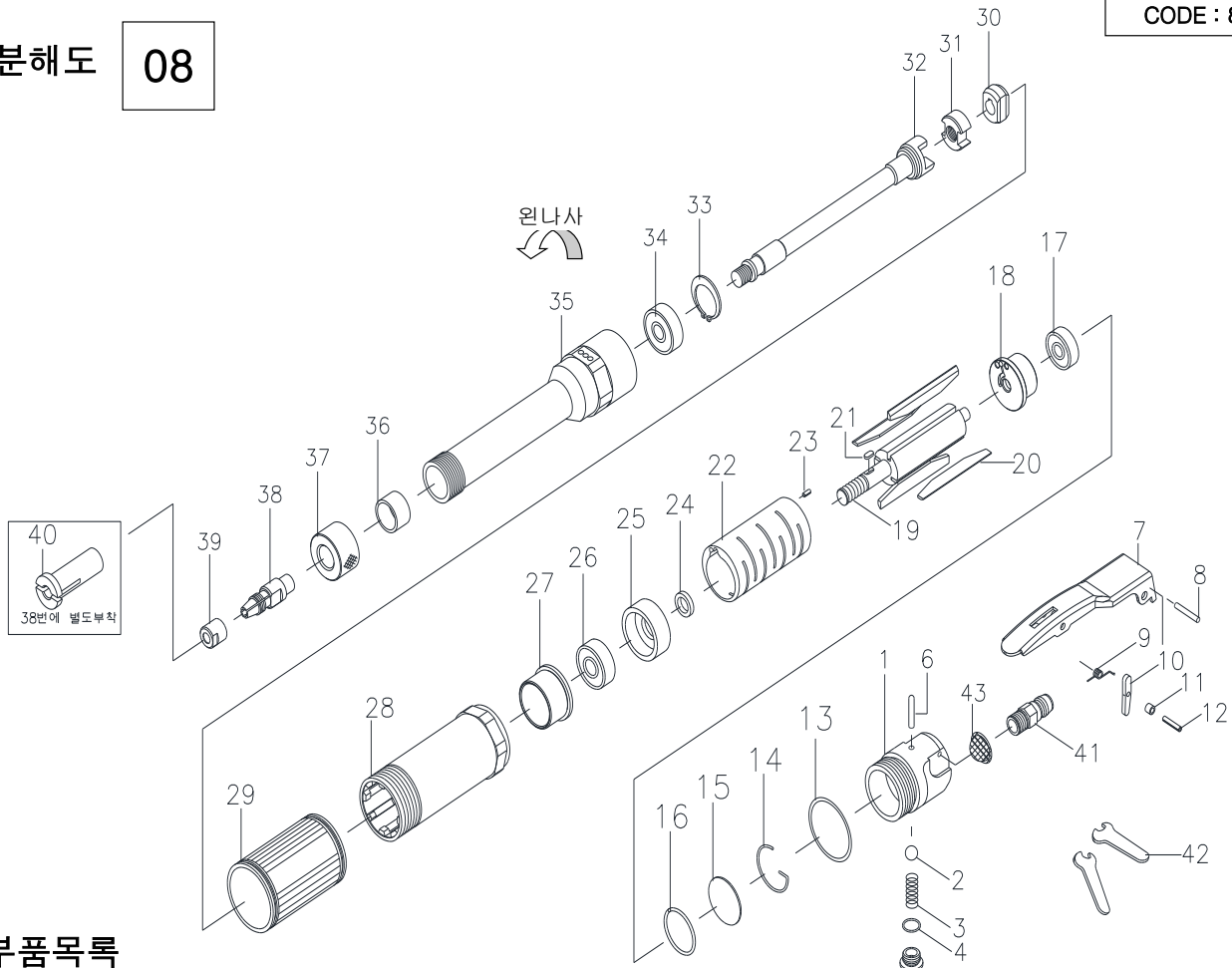
■ 부품목록에 수록된 사양은 제품개선을 위해 예고없이 변경될 수 있습니다.

■ 수리 부품 필요시 모델명,식별번호,부품명,상단의 분해도 번호를 명시하여 연락바랍니다.

■ 출판, 인쇄의 권리는 와이엠양산기공㈜에 있으며, 불법적으로 이용시 법적으로 처벌을 받을 수 있습니다.

■ 개정일자 21.10.06

■ 분해도 08



■ 부품목록

식별 번호	부품번호	부 품 명	구성수	식별 번호	부품번호	부 품 명	구성수	식별 번호	부품번호	부 품 명	구성수
1	121468	핸들바디	1	16	2473150	오링 (P-15)	1	31	121403A	클러치	1
2	2410162	스틸 볼 (9/32")	1	17	2381040	볼 베어링 (626ZZ)	1	32	121405A	스핀들	1
3	120006A	밸브로드 스프링	1	18	124042	리어 플레이트	1	33	244557	스냅링 (R-28)	1
4	2473040	오링 (P-6)	1	19	121492	로터	1	34	2380693	볼 베어링 (6001ZZ)	1
5	120002A	플러그	1	20	121488	블레이드	4	35	123008	스핀들 케이싱	1
6	121473	밸브 핀	1	21	120014A	키 (3X6)	1	36	121409	니들 베어링 (TA1215Z)	1
7	124635	안전 레버	1	22	120009C	실린더	1	37	121406	캡	1
8	2314670	스프링 핀 (ø4X25)	1	23	2314290	스프링 핀 (ø2X8)	1	38	121491	콜렛척 (6mm)	1
9	123605	락오프 스프링	1	24	120015B	스페이스	1	39	120023	척 너트	1
10	123607	락오프 트로틀	1	25	120012B	프론트 플레이트	1	43	124338	스트레이너(ø13)	1
11	121466	부싱	1	26	2380660	볼 베어링 (608ZZ)	1	(엑세서리)			
12	2314520	스프링 핀 (ø3X16)	1	27	120019	아웃터 링	1	41	121046A	호스 니플	1
13	120476	오링 (S-25)	1	28	121400	케이싱	1	42	122164	스패너 (14mm)	2
14	120016A	스냅링 (ø22)	1	29	121410	케이싱 커버	1	(음 선)			
15	120008	리어플레이트 스페이서	1	30	121404	클러치 스탠드	1	40	120029A	콜렛척 부싱	1

■ 부품목록에 수록된 사양은 제품개선을 위해 예고없이 변경될 수 있습니다.

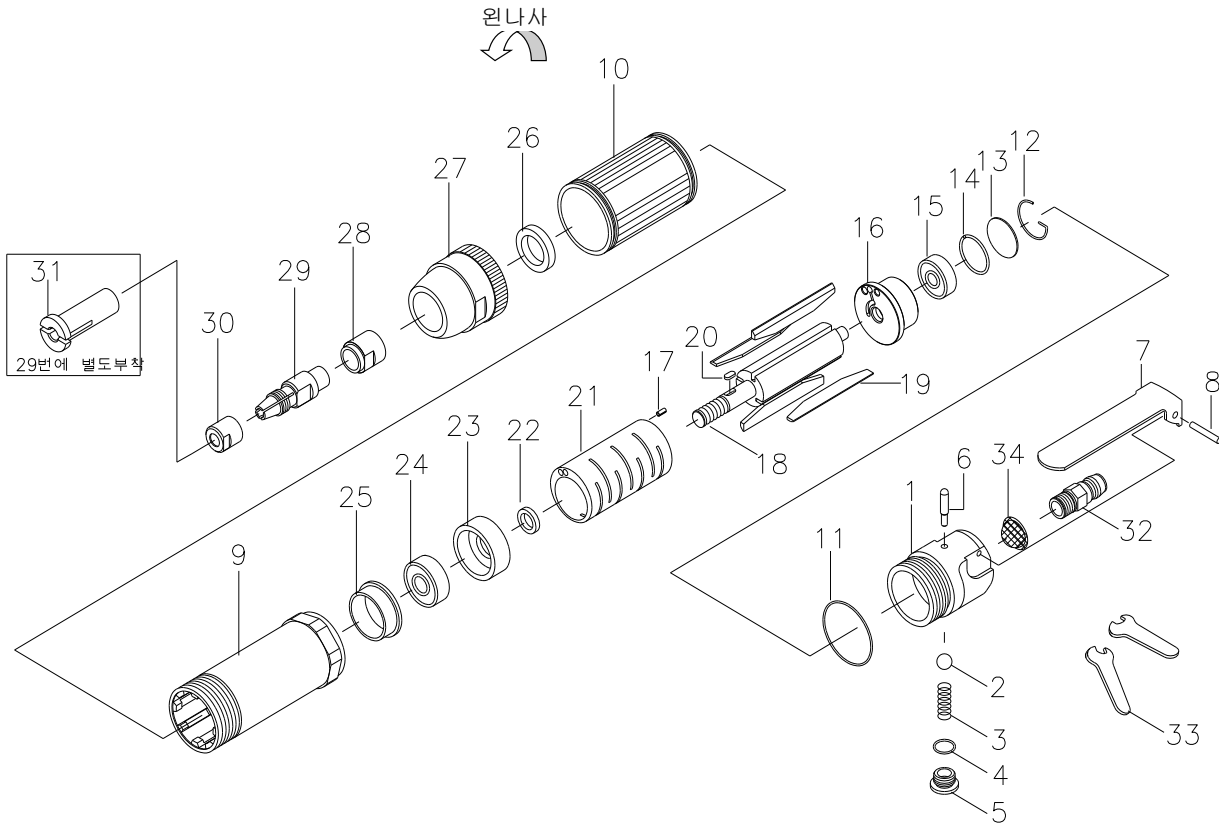
■ 수리 부품 필요시 모델명,식별번호,부품명,상단의 분해도 번호를 명시하여 연락바랍니다.

■ 출판, 인쇄의 권리는 와이엠양산기공㈜에 있으며, 불법적으로 이용시 법적으로 처벌을 받을 수 있습니다.

■ 개정일자 21.10.07

■ 분해도

07



■ 부품목록

식별 번호	부품번호	부 품 명	구성수	식별 번호	부품번호	부 품 명	구성수	식별 번호	부품번호	부 품 명	구성수
1	123011	핸들바디	1	13	120008	리어플레이트 스페이서	1	25	120019	아우터 링	1
2	2410162	스틸 볼 (9/32")	1	14	2473150	오링 (P-15)	1	26	123006	사일런스 링	1
3	120006A	밸브로드 스프링	1	15	2381040	볼 베어링 (626ZZ)	1	27	120030	디플렉터	1
4	2473040	오링 (P-6)	1	16	124042	리어 플레이트	1	28	120020A	인너링	1
5	120002A	플러그	1	17	2314290	스프링 핀 (ø2X8)	1	29	121491	콜렛척 (6mm)	1
6	123012	핀 (ø4x19)	1	18	121492	로터	1	30	120023	척 너트	1
7	120412	레버	1	19	121488	블레이드	4	34	124338	스트레이너(ø13)	1
8	2314560	스프링 핀 (ø3X25)	1	20	120014A	키 (3X6)	1	(액세서리)			
9	121400	케이싱	1	21	120009C	실린더	1	32	121046A	호스 니플	1
10	121410	케이싱 커버	1	22	120015B	스페이서	1	33	122164	스패너 (14mm)	2
11	120476	오링 (S-25)	1	23	120012B	프론트 플레이트	1	(음 선)			
12	120016A	스냅링 (ø22)	1	24	2380660	볼 베어링 (608ZZ)	1	31	120029A	콜렛척 부싱	1

■ 부품목록에 수록된 사양은 제품개선을 위해 예고없이 변경될 수 있습니다.

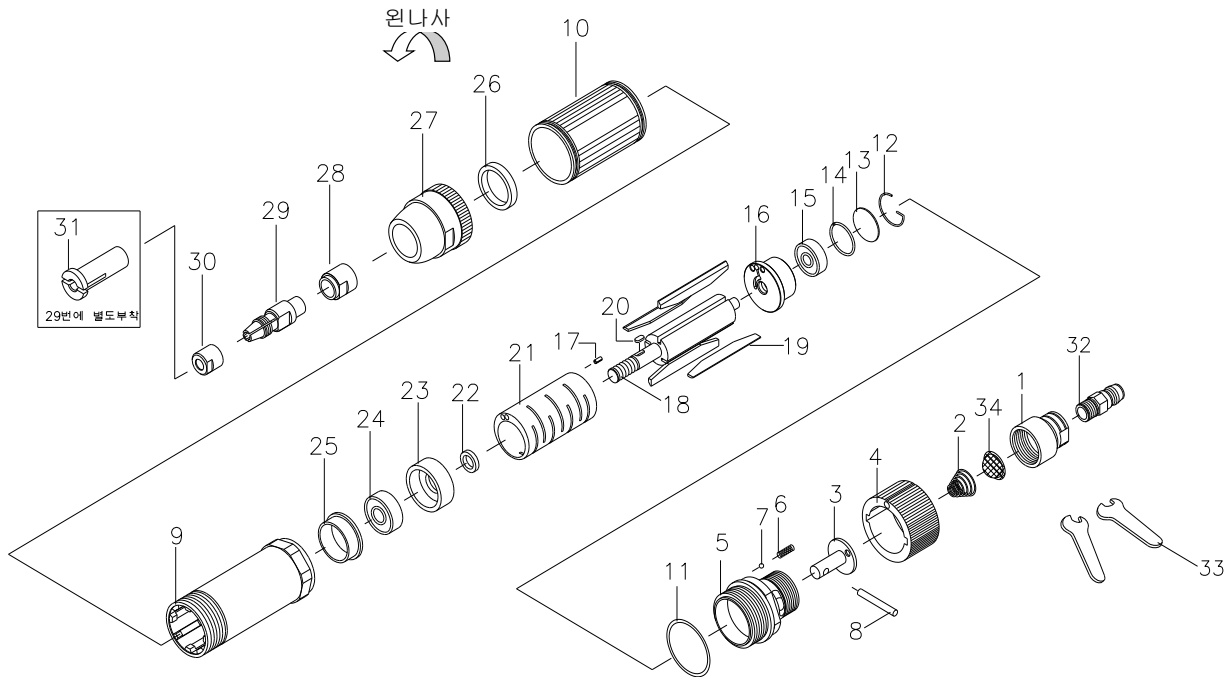
■ 수리 부품 필요시 모델명,식별번호,부품명,상단의 분해도 번호를 명시하여 연락바랍니다.

■ 출판, 인쇄의 권리는 와이엠양산기공에 있으며, 불법적으로 이용시 법적으로 처벌을 받을 수 있습니다.

■ 개정일자 17.06.11

■ 분해도

07



■ 부품목록

식별 번호	부품번호	부 품 명	구성수	식별 번호	부품번호	부 품 명	구성수	식별 번호	부품번호	부 품 명	구성수
1	123013	공기 유입 부상	1	15	2381040	볼 베어링 (626ZZ)	1	29	121491	콜렛척 (6mm)	1
2	123014	콘 스프링	1	16	124042	리어 플레이트	1	30	120023	척 너트	1
3	120084A	몰딩밸브	1	17	2314290	스프링 핀 (ø2X8)	1	34	124337	스트레이너(ø18)	1
4	121422B	핸들 밸브	1	18	121492	로터	1	(액세서리)			
5	121421A	핸들 바디	1	19	121488	블레이드	4	32	121046A	호스 니플	1
6	120090A	스프링 (ø3X11)	1	20	120014A	키 (3X6)	1	33	122164	스패너 (14mm)	2
7	2410112	스틸 볼 (1/8")	1	21	120009C	실린더	1	(옵 션)			
8	120089B	밸브 핀	1	22	120015B	스페이서	1	31	120029A	콜렛척 부상	1
9	121400	케이싱	1	23	120012B	프론트 플레이트	1				
10	121410	케이싱 커버	1	24	2380660	볼 베어링 (608ZZ)	1				
11	120476	오링 (S-25)	1	25	120019	아우터 링	1				
12	120016A	스냅링 (ø22)	1	26	123006	사일런스 링	1				
13	120008	리어플레이트 스페이서	1	27	120030	디플렉터	1				
14	2473150	오링 (P-15)	1	28	120020A	인너링	1				

■ 부품목록에 수록된 사양은 제품개선을 위해 예고없이 변경될 수 있습니다.

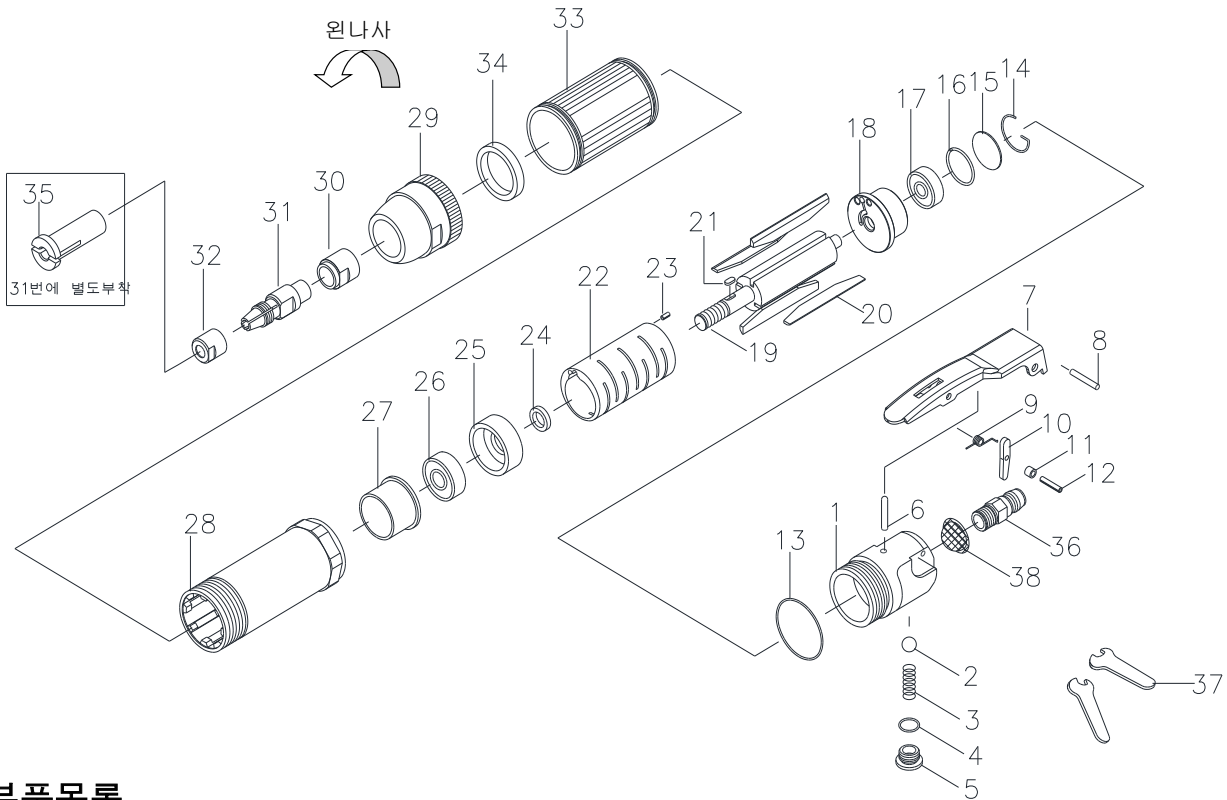
■ 수리 부품 필요시 모델명,식별번호,부품명,상단의 분해도 번호를 명시하여 연락바랍니다.

■ 출판, 인쇄의 권리는 와이엠양산기공주에 있으며, 불법적으로 이용시 법적으로 처벌을 받을 수 있습니다.

■ 개정일자 17.06.11

■ 분해도

06



■ 부품목록

식별 번호	부품번호	부 품 명	구성수	식별 번호	부품번호	부 품 명	구성수	식별 번호	부품번호	부 품 명	구성수
1	121468	핸들바디	1	15	120008	리어플레이트 스페이서	1	29	120030	디플렉터	1
2	2410162	스틸 볼 (9/32")	1	16	2473150	오링 (P-15)	1	30	120020A	인너링	1
3	120006A	밸브로드 스프링	1	17	2381040	볼 베어링 (626ZZ)	1	31	121491	콜릿척 (6mm)	1
4	2473040	오링 (P-6)	1	18	124042	리어 플레이트	1	32	120023	척 너트	1
5	120002A	플러그	1	19	121492	로터	1	33	121410	케이싱 커버	1
6	121473	밸브 핀	1	20	121488	블레이드	4	34	123006	사일런스 링	1
7	124635	안전 레버	1	21	120014A	키 (3X6)	1	38	124338	스트레이너(Ø13)	1
8	2314670	스프링 핀 (Ø4X25)	1	22	120009C	실린더	1	(액세서리)			
9	123605	락오프 스프링	1	23	2314290	스프링 핀 (Ø2X8)	1	36	121046A	호스 니플	1
10	123607	락오프 트로틀	1	24	120015B	스페이서	1	37	122164	스파너 (14mm)	2
11	121466	부싱	1	25	120012B	프론트 플레이트	1	(옵 션)			
12	2314520	스프링 핀 (Ø3X16)	1	26	2380660	볼 베어링 (608ZZ)	1	35	120029A	콜릿척 부싱	1
13	120476	오링 (S-25)	1	27	120019	아우터 링	1				
14	120016A	스냅링 (Ø22)	1	28	121400	케이싱	1				

■ 부품목록에 수록된 사양은 제품개선을 위해 예고없이 변경될 수 있습니다.

■ 수리 부품 필요시 모델명,식별번호,부품명,상단의 분해도 번호를 명시하여 연락바랍니다.

■ 출판, 인쇄의 권리는 와이엠양산기공(주)에 있으며, 불법적으로 이용시 법적으로 처벌을 받을 수 있습니다.

■ 개정일자 21.10.07