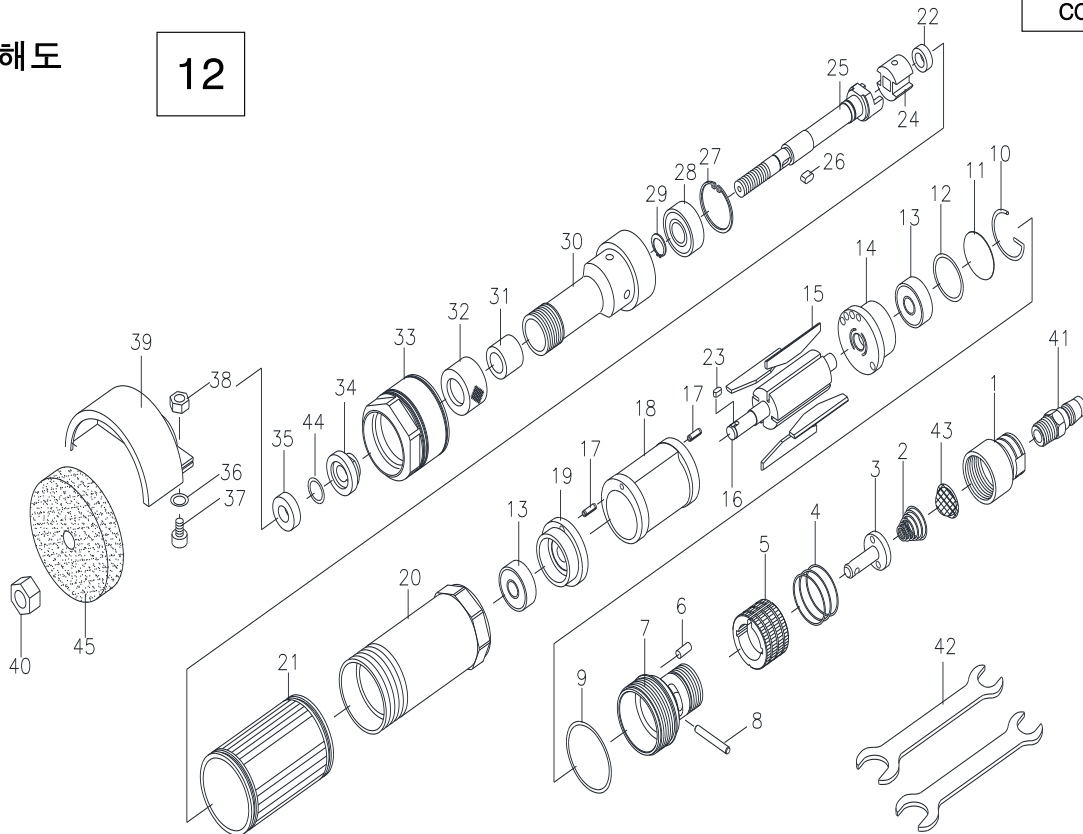


■ 분해도

12



■ 부품목록

식별 번호	부품번호	부 품 명	구성수	식별 번호	부품번호	부 품 명	구성수	식별 번호	부품번호	부 품 명	구성수
1	123013	공기 유입 부상	1	17	2314470	스프링 핀 (ø3X6)	2	33	121940	콘택터	1
2	123014	콘 스프링	1	18	120370	실린더	1	34	121949	휠 홀더 플랜지	1
3	121049	올딩 밸브	1	19	120066C	프론트 플레이트	1	35	121950	휠 스페이서	1
4	121364	스프링 (ø30X16)	1	20	121938	케이싱	1	36	23266301	스프링 와셔	1
5	121048	핸들 밸브	1	21	121939	케이싱 커버	1	37	124589	볼트 (M5X15)	1
6	121640	핀 (ø4X8)	1	22	121944	스페이서 (5.0T)	1	38	22002311	너트 (M5)	1
7	701005	핸들바디	1	23	120014A	키 (3X6)	1	39	121948	휠가드	1
8	120089B	밸브 핀	1	24	121943	클러치	1	40	121951	휠가드	1
9	120477	오링 (S-35)	1	25	121946	스핀들	1	43	124337	스트레이너(Ø18)	1
10	120091	스냅링 (ø31)	1	26	121312	키 (4X8)	1	44	2473050	오링 (P-7)	1
11	120087	리어플레이트 스페이서	1	27	244557	스냅링 (R-28)	1	45	124606	연삭숫돌(Ø65)	1
12	2473210	오링 (P-22A)	1	28	2380693	볼 베어링 (6001ZZ)	1				
13	238158	볼 베어링 (629ZZ)	2	29	244503	스냅링 (S-12)	1	(엑세서리)			
14	120404	리어 플레이트	1	30	121942	스핀들 케이싱	1	41	121046A	호스 니플	1
15	121489	블레이드	4	31	121409	니들 베어링 (TA1215Z)	1	42	121995	스퍼너	2
16	1205106	로터	1	32	121947	캠	1				

■ 부품목록에 수록된 사양은 제품개선을 위해 예고없이 변경될 수 있습니다.

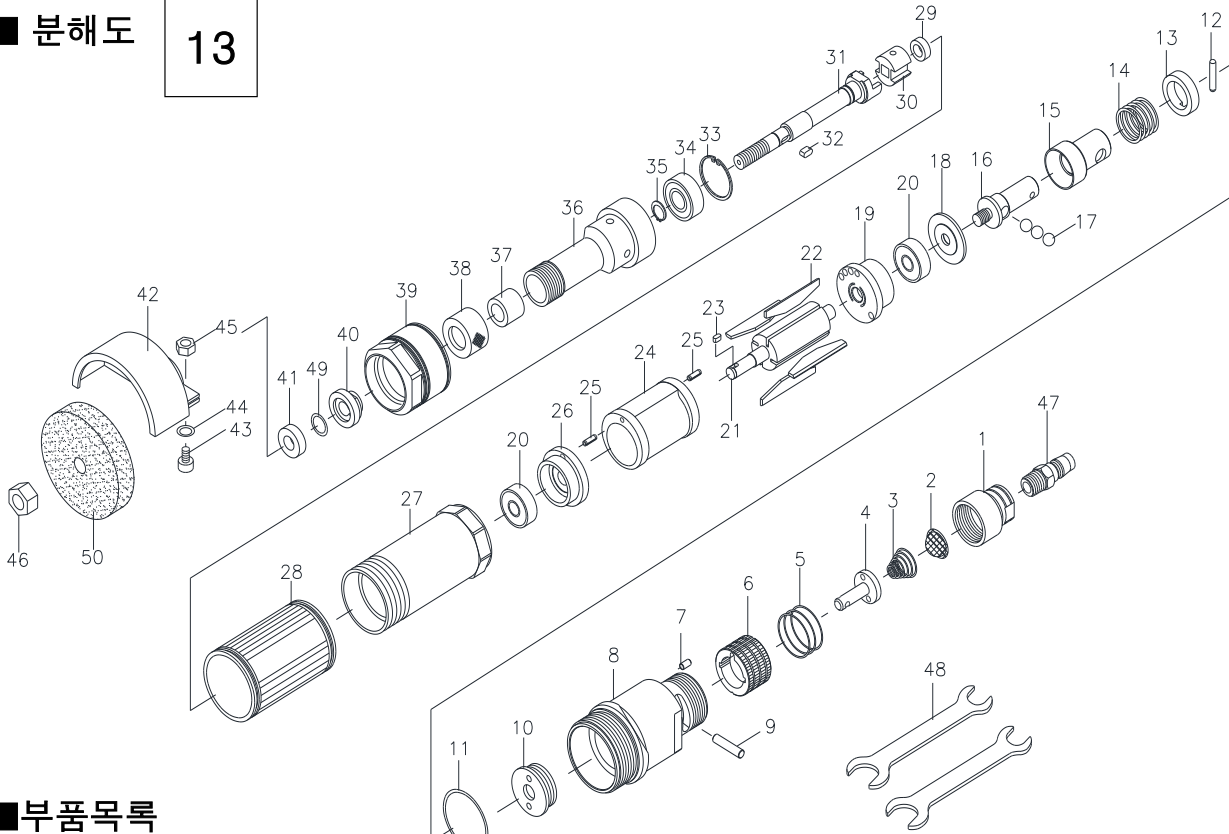
■ 수리 부품 필요시 모델명,식별번호,부품명,상단의 분해도 번호를 명시하여 연락바랍니다.

■ 출판, 인쇄의 권리는 와이엠양산기공(주)에 있으며, 불법적으로 이용시 법적으로 처벌을 받을 수 있습니다.

■ 개정일자 23.03.09

■ 분해도

13



■ 부품목록

식별 번호	부품번호	부 품 명	구성수	식별 번호	부품번호	부 품 명	구성수	식별 번호	부품번호	부 품 명	구성수
1	124429	공기 유입 부싱	1	19	1205105	리어 플레이트	1	37	121409	니들 베어링 (TA1215Z)	1
2	124337	스트레이너(Ø18)	1	20	238158	볼 베어링 (629ZZ)	2	38	121947	캡	1
3	123014	콘 스프링	1	21	1205106	로터	1	39	121940	콘넥터	1
4	120084A	몰딩밸브	1	22	121489	블레이드	4	40	121949	휠 홀더 플랜지	1
5	124470	핸들바디 스프링	1	23	120014A	키 (3X6)	1	41	121950	휠 스페이서	1
6	1205327	핸들 밸브	1	24	120370	실린더	1	42	121948	휠가드	1
7	121640	핀 (Ø4X8)	1	25	2314470	스프링 핀 (Ø3X6)	2	43	124589	볼트 (M5X15)	1
8	1205107	핸들 바디	1	26	120066C	프론트 플레이트	1	44	23266301	스프링 와셔	1
9	120089B	밸브 핀	1	27	121938	케이싱	1	45	22002311	너트 (M5)	1
10	1205046	밸브 부싱	1	28	121939	케이싱 커버	1	46	121951	휠가드	1
11	120477	오링 (S-35)	1	29	121944	스페이서 (5.0T)	1	49	2473050	오링 (P-7)	1
12	1205061	니들 핀	1	30	121943	클러치	1	50	124606	연삭숫돌(Ø65)	
13	1205062	스프링 홀더	1	31	121946	스핀들	1				
14	1205063	가바나 스프링	1	32	121312	키 (4X8)	1				
15	1205064	가바나 밸브	1	33	244557	스냅링 (R-28)	1	(엑세서리)			
16	1205065	가바나 샤프트	1	34	2380693	볼 베어링 (6001ZZ)	1	47	121046A	호스 니플	1
17	2410140	스틸 볼 (7/32")	3	35	244503	스냅링 (S-12)	1	48	121995	스패너	2
18	123023	베어링 커버	1	36	121942	스핀들 케이싱	1				

■ 부품목록에 수록된 사양은 제품개선을 위해 예고없이 변경될 수 있습니다.

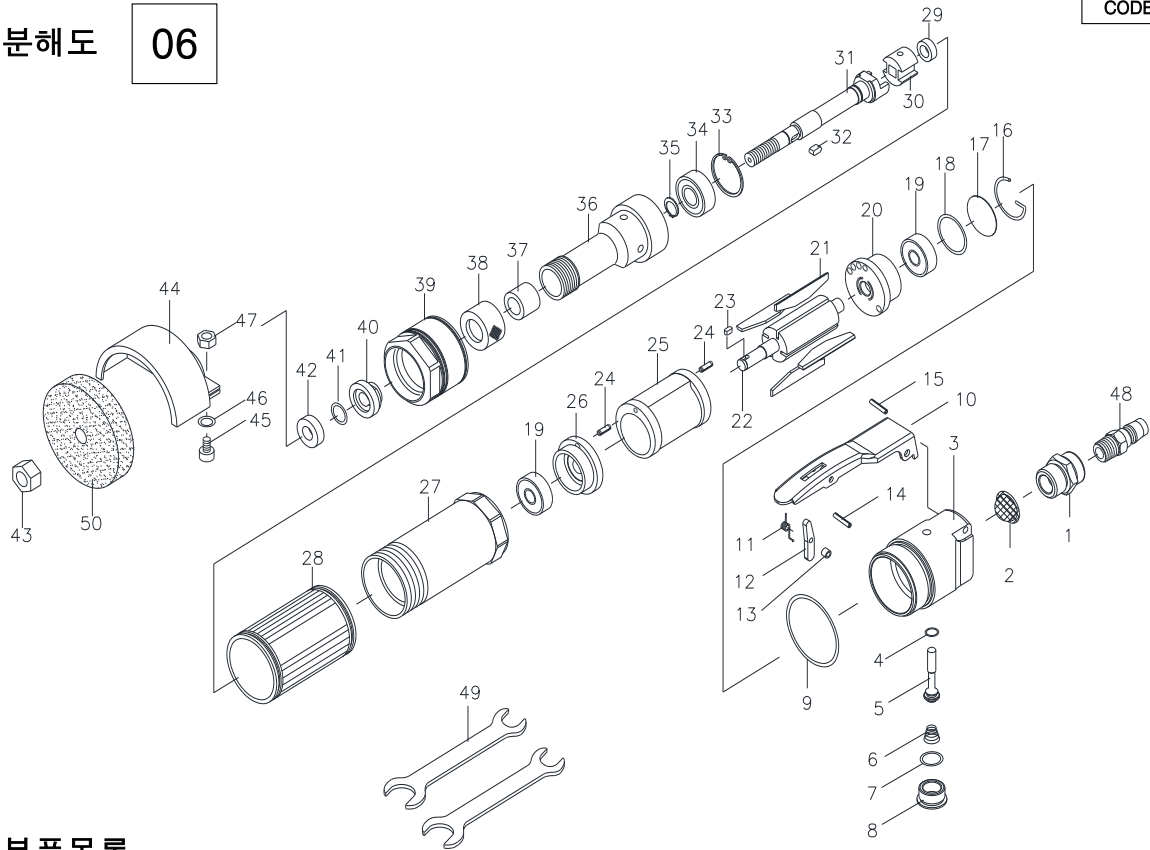
■ 수리 부품 필요시 모델명,식별번호,부품명,상단의 분해도 번호를 명시하여 연락바랍니다.

■ 출판, 인쇄의 권리는 와이엠양산기공㈜에 있으며, 불법적으로 이용시 법적으로 처벌을 받을 수 있습니다.

■ 개정일자 23.03.09

■ 분해도

06



■ 부품목록

식별 번호	부품번호	부 품 명	구성수	식별 번호	부품번호	부 품 명	구성수	식별 번호	부품번호	부 품 명	구성수
1	121554	공기 유입 부싱	1	19	238158	볼 베어링 (629ZZ)	2	37	121409	니들 베어링 (TA1215Z)	1
2	124337	스트레이너(Ø18)	1	20	120404	리어 플레이트	1	38	121947	캡	1
3	124472	핸들바디	1	21	121489	블레이드	4	39	121940	콘넥터	1
4	122181	오링 (P-6)	1	22	1205106	로터	1	40	121949	휠 홀더 플랜지	1
5	124473	밸브 핀	1	23	120014A	키 (3X6)	1	41	2473050	오링 (P-7)	1
6	121503	밸브 로드 스프링	1	24	2314470	스프링 핀 (Ø3X6)	2	42	121950	휠 스페이서	1
7	2473120	오링 (P-12)	1	25	120370	실린더	1	43	121951	휠가드	1
8	121732	밸브 플러그	1	26	120066C	프론트 플레이트	1	44	121948	휠가드	1
9	120477	오링 (S-35)	1	27	121938	케이싱	1	45	124589	볼트 (M5X15)	1
10	124635	안전 레버	1	28	121939	케이싱 커버	1	46	23266301	스프링 와셔	1
11	123605	락오프 스프링	1	29	121944	스페이서 (5.0T)	1	47	22002311	너트 (M5)	1
12	123607	락오프 트로틀	1	30	121943	클러치	1	50	124606	연삭숫돌(Ø65)	1
13	121466	부싱	1	31	121946	스핀들	1	(액세서리)			
14	2314520	스프링 핀 (Ø3X16)	1	32	121312	키 (4X8)	1	48	121046A	호스 니플	1
15	2314670	스프링 핀 (Ø4X25)	1	33	244557	스냅링 (R-28)	1	49	121995	스패너	2
16	120091	스냅링 (Ø31)	1	34	2380693	볼 베어링 (6001ZZ)	1	(옵션)			
17	120087	리어플레이트 스페이서	1	35	244503	스냅링 (S-12)	1				
18	2473210	오링 (P-22A)	1	36	121942	스핀들 케이싱	1				

■ 부품목록에 수록된 사양은 제품개선을 위해 예고없이 변경될 수 있습니다.

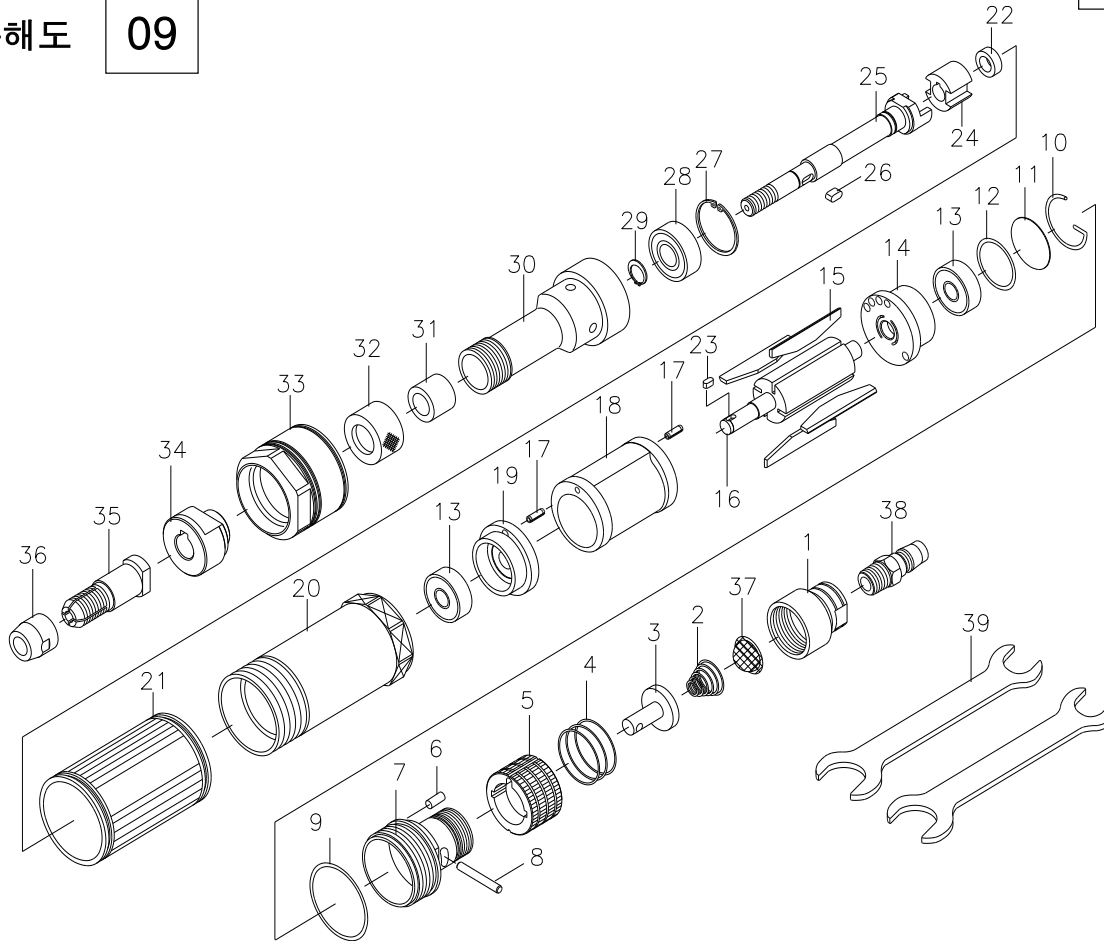
■ 수리 부품 필요시 모델명,식별번호,부품명,상단의 분해도 번호를 명시하여 연락바랍니다.

■ 출판, 인쇄의 권리는 와이엠양산기공(주)에 있으며, 불법적으로 이용시 법적으로 처벌을 받을 수 있습니다.

■ 개정일자 23.03.09

■ 분해도

09



■ 부품목록

식별 번호	부품번호	부 품 명	구성수	식별 번호	부품번호	부 품 명	구성수	식별 번호	부품번호	부 품 명	구성수
1	123013	공기 유입 부상	1	16	1205106	로터	1	31	121409	니들 베어링 (TA1215Z)	1
2	123014	콘 스프링	1	17	2314470	스프링 핀 (ø3X6)	2	32	121947	캡	1
3	121049	물딩 밸브	1	18	120370	실린더	1	33	121940	콘넥터	1
4	121364	스프링 (ø30X16)	1	19	120066C	프론트 플레이트	1	34	1205170	휠 홀더 플랜지	1
5	121048	핸들 밸브	1	20	121938	케이싱	1	35	121952	콜렛척 (6mm)	1
6	121640	핀 (ø4X8)	1	21	121939	케이싱 커버	1	36	121953	척 너트	1
7	701005	핸들바디	1	22	121944	스페이서 (5.0T)	1	37	124337	스트레이너(ø18)	1
8	120089B	밸브 핀	1	23	120014A	키 (3X6)	1				
9	120477	오링 (S-35)	1	24	121943	클러치	1				
10	120091	스냅링 (ø31)	1	25	121946	스핀들	1				
11	120087	리어플레이트 스페이서	1	26	121312	키 (4X8)	1	(액세서리)			
12	2473210	오링 (P-22A)	1	27	244557	스냅링 (R-28)	1	38	121046A	호스 니플	1
13	238158	볼 베어링 (629ZZ)	2	28	2380693	볼 베어링 (6001ZZ)	1	39	121995	스파너	2
14	120404	리어 플레이트	1	29	244503	스냅링 (S-12)	1				
15	121489	블레이드	4	30	121942	스핀들 케이싱	1				

■ 부품목록에 수록된 사양은 제품개선을 위해 예고없이 변경될 수 있습니다.

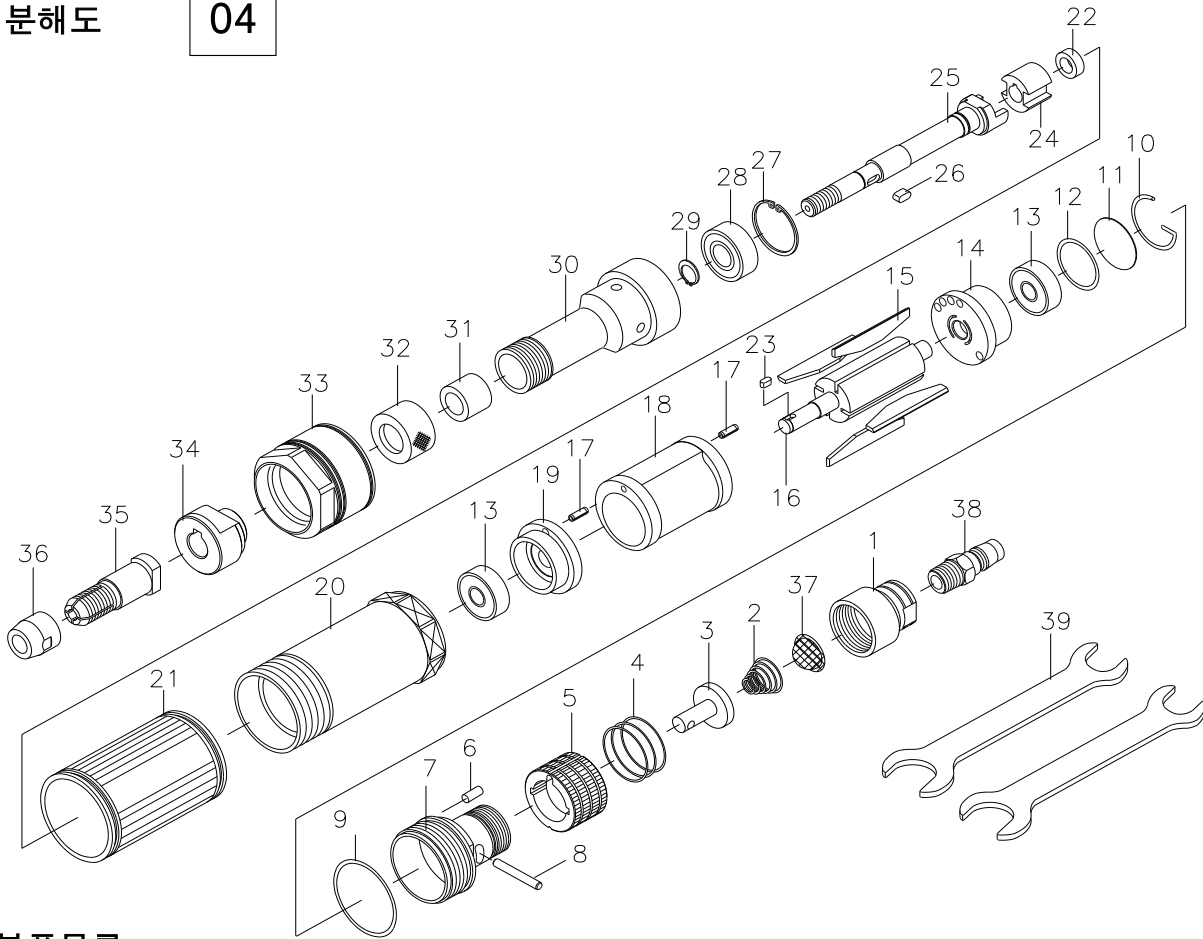
■ 수리 부품 필요시 모델명,식별번호,부품명,상단의 분해도 번호를 명시하여 연락바랍니다.

■ 출판, 인쇄의 권리는 와이엠양산기공㈜에 있으며, 불법적으로 이용시 법적으로 처벌을 받을 수 있습니다.

■ 개정일자 17.6.7

■ 분해도

04



■ 부품목록

식별 번호	부품번호	부 품 명	구성수	식별 번호	부품번호	부 품 명	구성수	식별 번호	부품번호	부 품 명	구성수
1	123013	공기 유입 부싱	1	16	1205106	로터	1	31	121409	니들 베어링 (TA1215Z)	1
2	123014	콘 스프링	1	17	2314470	스프링 핀 (ø3X6)	2	32	121947	캡	1
3	121049	몰딩 밸브	1	18	120370	실린더	1	33	121940	콘넥터	1
4	121364	스프링 (ø30X16)	1	19	120066C	프론트 플레이트	1	34	1205170	휠 홀더 플랜지	1
5	121048	핸들 밸브	1	20	121938	케이스	1	35	120169	콜렛척 (8mm)	1
6	121640	핀 (ø4X8)	1	21	121939	케이스 커버	1	36	121953	척 너트	1
7	701005	핸들바디	1	22	121944	스페이서 (5.0T)	1	37	124337	스트레이너(ø18)	1
8	120089B	밸브 핀	1	23	120014A	키 (3X6)	1				
9	120477	오링 (S-35)	1	24	121943	클러치	1				
10	120091	스냅링 (ø31)	1	25	121946	스핀들	1				
11	120087	리어플레이트 스페이서	1	26	121312	키 (4X8)	1	(액세서리)			
12	2473210	오링 (P-22A)	1	27	244557	스냅링 (R-28)	1	38	121046A	호스 니플	1
13	238158	볼 베어링 (629ZZ)	2	28	2380693	볼 베어링 (6001ZZ)	1	39	121995	스패너	2
14	120404	리어 플레이트	1	29	244503	스냅링 (S-12)	1				
15	121489	블레이드	4	30	121942	스핀들 케이스	1				

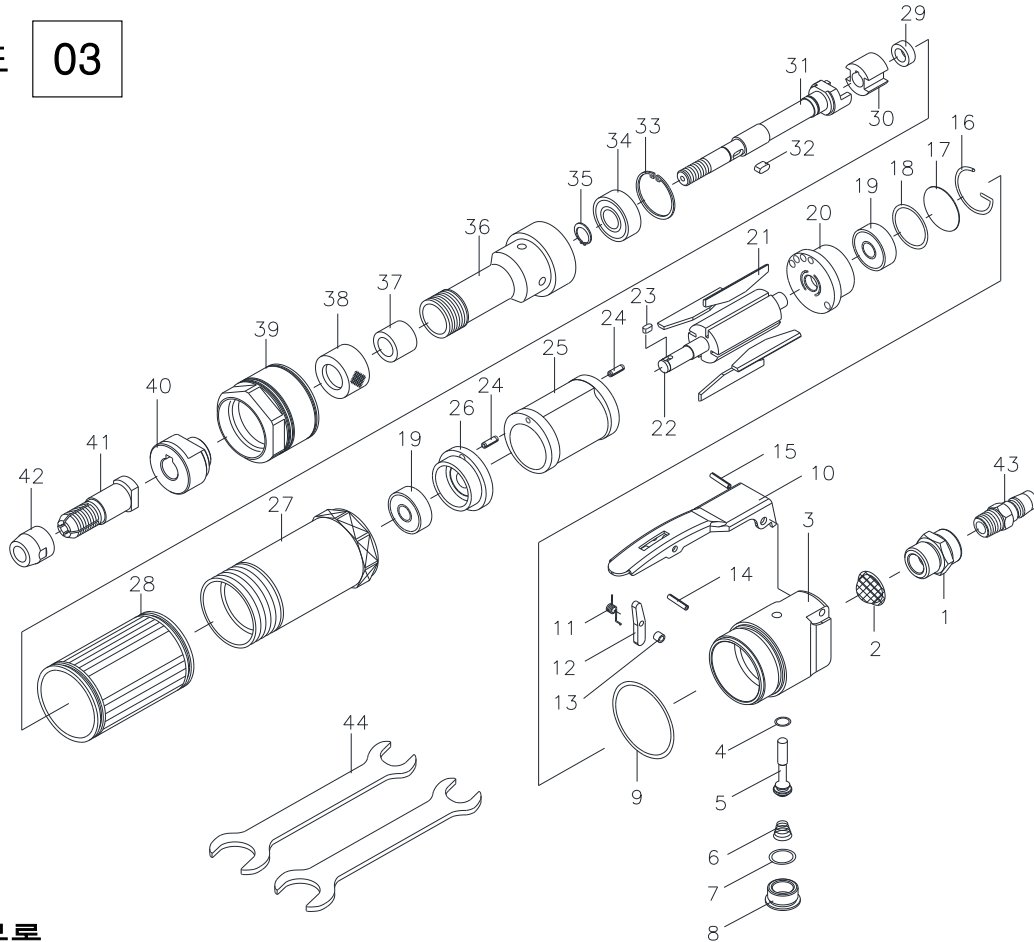
■ 부품목록에 수록된 사양은 제품개선을 위해 예고없이 변경될 수 있습니다.

■ 수리 부품 필요시 모델명,식별번호,부품명,상단의 분해도 번호를 명시하여 연락바랍니다.

■ 출판, 인쇄의 권리는 와이엠양산기공에 있으며, 불법적으로 이용시 법적으로 처벌을 받을 수 있습니다.

■ 개정일자 17.6.7

■ 분해도 03



■ 부품목록

식별 번호	부품번호	부 품 명	구성수	식별 번호	부품번호	부 품 명	구성수	식별 번호	부품번호	부 품 명	구성수
1	121554	공기 유입 부싱	1	16	120091	스냅링 (ø31)	1	31	121946	스핀들	1
2	124337	스트레이너(Ø18)	1	17	120087	리어플레이트 스페이서	1	32	121312	키 (4X8)	1
3	124472	핸들바디	1	18	2473210	오링 (P-22A)	1	33	244557	스냅링 (R-28)	1
4	122181	오링 (P-6)	1	19	238158	볼 베어링 (629ZZ)	2	34	2380693	볼 베어링 (6001ZZ)	1
5	124473	밸브 핀	1	20	120404	리어 플레이트	1	35	244503	스냅링 (S-12)	1
6	121503	밸브 로드 스프링	1	21	121489	블레이드	4	36	121942	스핀들 케이싱	1
7	2473120	오링 (P-12)	1	22	1205106	로터	1	37	121409	니들 베어링 (TA1215Z)	1
8	121732	밸브 플러그	1	23	120014A	키 (3X6)	1	38	121947	캡	1
9	120477	오링 (S-35)	1	24	2314470	스프링 핀 (ø3X6)	2	39	121940	콘택터	1
10	124635	안전 레버	1	25	120370	실린더	1	40	1205170	휠 홀더 플랜지	1
11	123605	락오프 스프링	1	26	120066C	프론트 플레이트	1	41	121952	콜렛척 (6mm)	1
12	123607	락오프 트로틀	1	27	121938	케이싱	1	42	121953	척 너트	1
13	121466	부싱	1	28	121939	케이싱 커버	1	(엑세서리)			
14	2314520	스프링 핀 (ø3X16)	1	29	121944	스페이서 (5.0T)	1	43	121046A	호스 니플	1
15	2314670	스프링 핀 (ø4X25)	1	30	121943	클러치	1	44	121995	스패너	2

■ 부품목록에 수록된 사양은 제품개선을 위해 예고없이 변경될 수 있습니다.

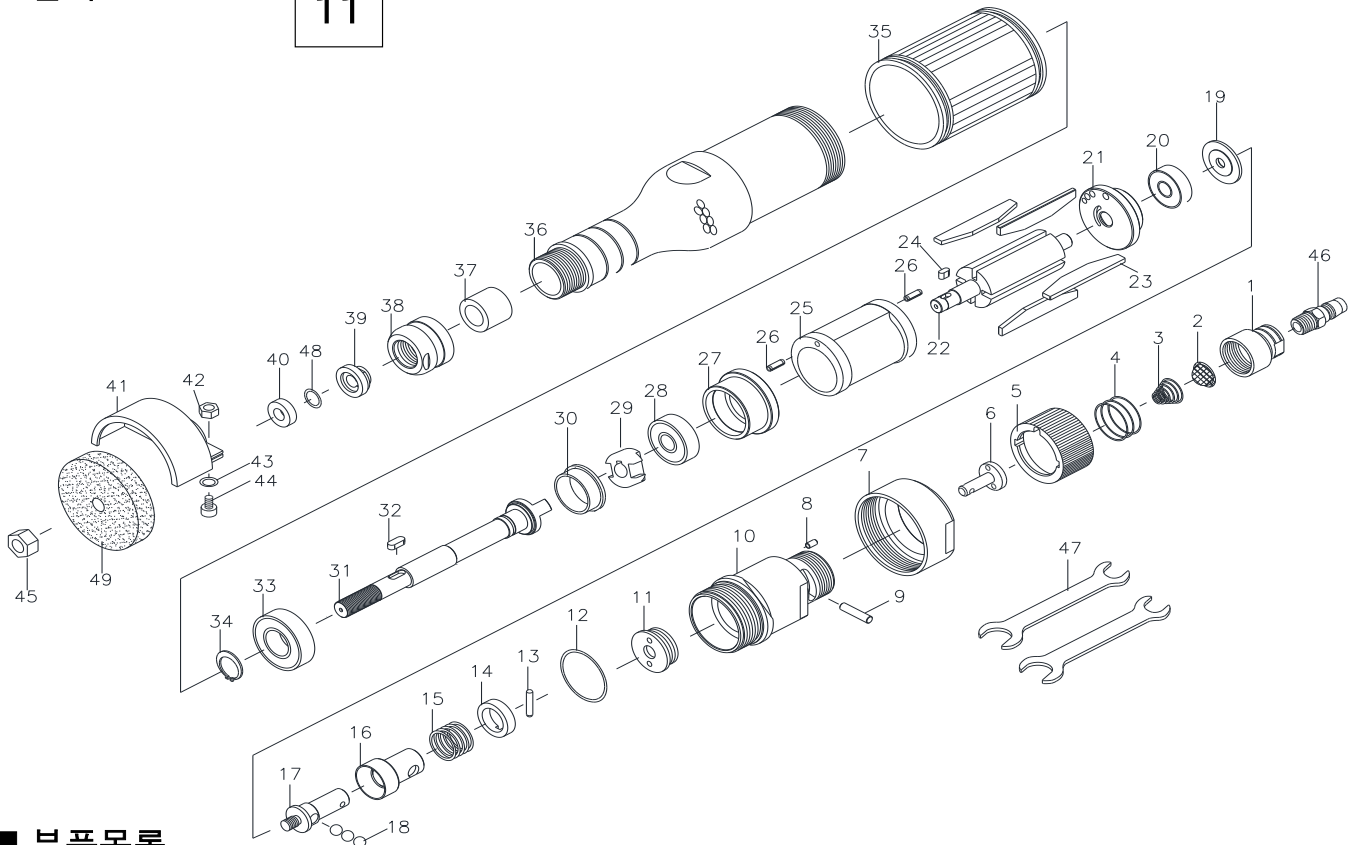
■ 수리 부품 필요시 모델명,식별번호,부품명,상단의 분해도 번호를 명시하여 연락바랍니다.

■ 출판, 인쇄의 권리는 와이엠양산기공㈜에 있으며, 불법적으로 이용시 법적으로 처벌을 받을 수 있습니다.

■ 개정일자 21.10.06

■ 분해도

11



■ 부품목록

식별 번호	부품번호	부 품 명	구성수	식별 번호	부품번호	부 품 명	구성수	식별 번호	부품번호	부 품 명	구성수
1	124429	공기 유입 부상	1	19	123023	베어링 커버	1	37	121409	니들 베어링 (TA1215Z)	1
2	124337	스트레이너(Ø18)	1	20	238157	볼 베어링 (628ZZ)	1	38	1205056	캡	1
3	123014	콘 스프링	1	21	1205047	리어 플레이트	1	39	1205057	휠 홀더 플랜지	1
4	124470	핸들바디 스프링	1	22	1205048	로터	1	40	121950	휠 스페이서	1
5	1205042	핸들 밸브	1	23	1205049	블레이드	4	41	121948	휠가드	1
6	120084A	물딩밸브	1	24	120014A	키 (3X6)	1	42	22002311	너트 (M5)	1
7	1205045	너트 캡	1	25	1205050	실린더	1	43	23266301	스프링 와셔	1
8	1205104	스탑 핀	1	26	2314470	스프링 핀 (Ø3X6)	2	44	124589	볼트 (M5X15)	1
9	120089B	밸브 핀	1	27	1205051	프론트 플레이트	1	45	121951	휠가드	1
10	1205060	핸들 바디	1	28	238158	볼 베어링 (629ZZ)	1	48	2473050	오링 (P-7)	1
11	1205046	밸브 부상	1	29	1205198	클러치	1	49	124606	연삭숫돌(Ø65)	1
12	2473350	오링(P-35)	1	30	1205200	아우터 링	1	(액세서리)			
13	1205061	니들 핀	1	31	1205052	휠 스프링	1	46	121046A	호스 니플	1
14	1205062	스프링 홀더	1	32	123027	키(3x10)	1	47	121995	스패너	2
15	1205063	가바나 스프링	1	33	2380693	볼 베어링 (6001ZZ)	1				
16	1205064	가바나 밸브	1	34	244503	스냅링 (S-12)	1				
17	1205065	가바나 샤프트	1	35	121939	케이싱 커버	1				
18	2410140	스틸 볼 (7/32")	3	36	1205054	케이싱	1				

■ 부품목록에 수록된 사양은 제품개선을 위해 예고없이 변경될 수 있습니다.

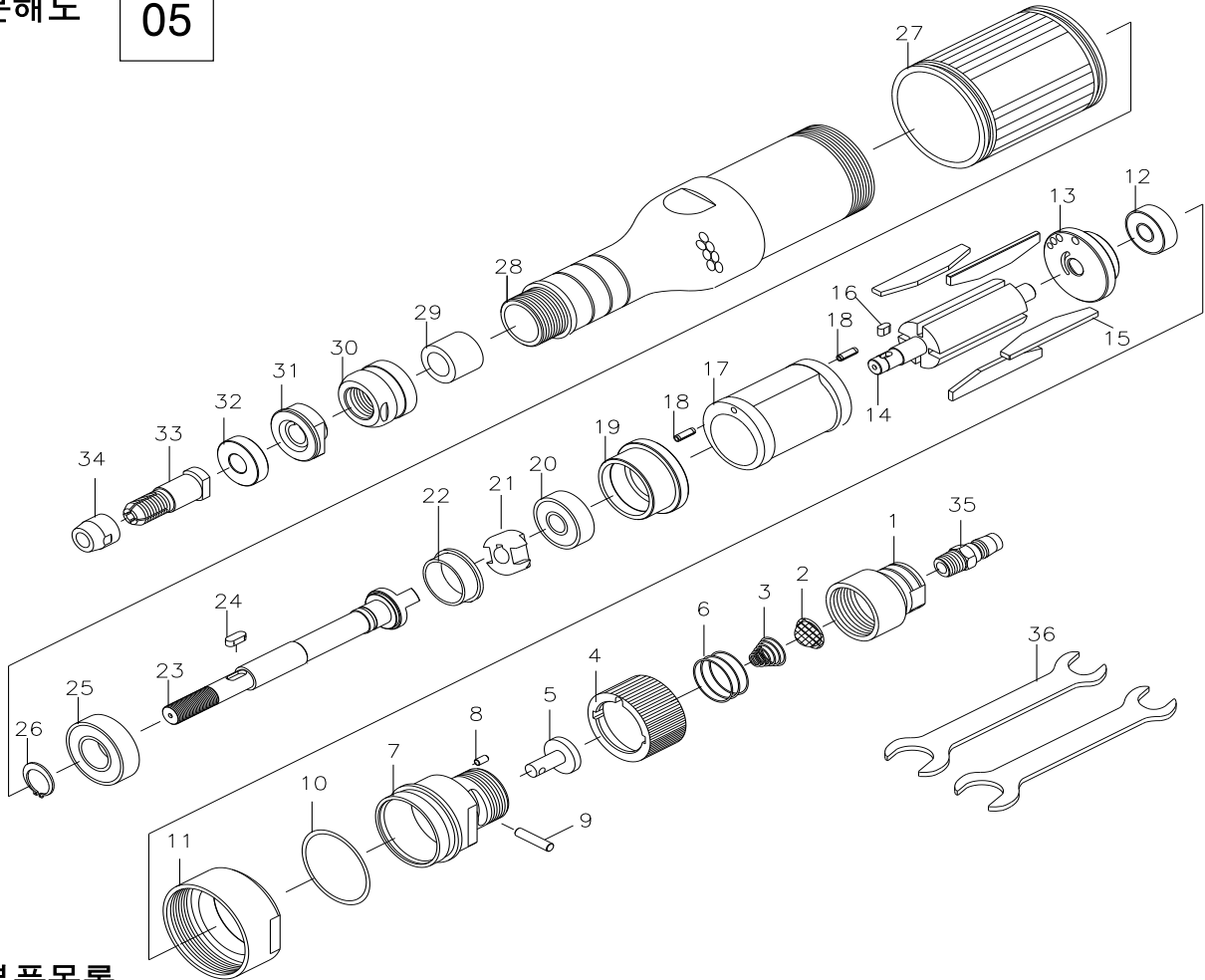
■ 수리 부품 필요시 모델명,식별번호,부품명,상단의 분해도 번호를 명시하여 연락바랍니다.

■ 출판, 인쇄의 권리는 와이엠양산기공(주)에 있으며, 불법적으로 이용시 법적으로 처벌을 받을 수 있습니다.

■ 개정일자 23.03.09

■ 분해도

05



■ 부품목록

식별 번호	부품번호	부 품 명	구성수	식별 번호	부품번호	부 품 명	구성수	식별 번호	부품번호	부 품 명	구성수
1	124429	공기 유입 부상	1	14	1205048	로터	1	27	121939	케이싱 커버	1
2	124337	스트레이너(Ø18)	1	15	1205049	블레이드	4	28	1205054	케이싱	1
3	123014	콘 스프링	1	16	120014A	키 (3X6)	1	29	121409	니들 베어링 (TA1215Z)	1
4	1205042	핸들 밸브	1	17	1205050	실린더	1	30	1205056	캡	1
5	120084A	몰딩 밸브	1	18	2314470	스프링 핀 (Ø3X6)	2	31	1205057	휠 홀더 플랜지	1
6	124470	핸들바디 스프링	1	19	1205051	프론트 플레이트	1	32	121950	휠 스페이서	1
7	1205044	핸들 바디	1	20	238158	볼 베어링 (629ZZ)	1	33	121952	콜렛척 (6mm)	1
8	1205104	스탑 핀	1	21	1205198	클러치	1	34	121953	척 너트	1
9	120089B	밸브 핀	1	22	1205200	아웃터 링	1	(액세서리)			
10	2473350	오링(P-35)	1	23	1205052	휠 스프링	1	35	121046A	호스 니플	1
11	1205045	너트 캡	1	24	123027	키(3x10)	1	36	121995	스패너	2
12	238157	볼 베어링 (628ZZ)	1	25	2380693	볼 베어링 (6001ZZ)	1				
13	1205047	리어 플레이트	1	26	244503	스냅링 (S-12)	1				

■ 부품목록에 수록된 사양은 제품개선을 위해 예고없이 변경될 수 있습니다.

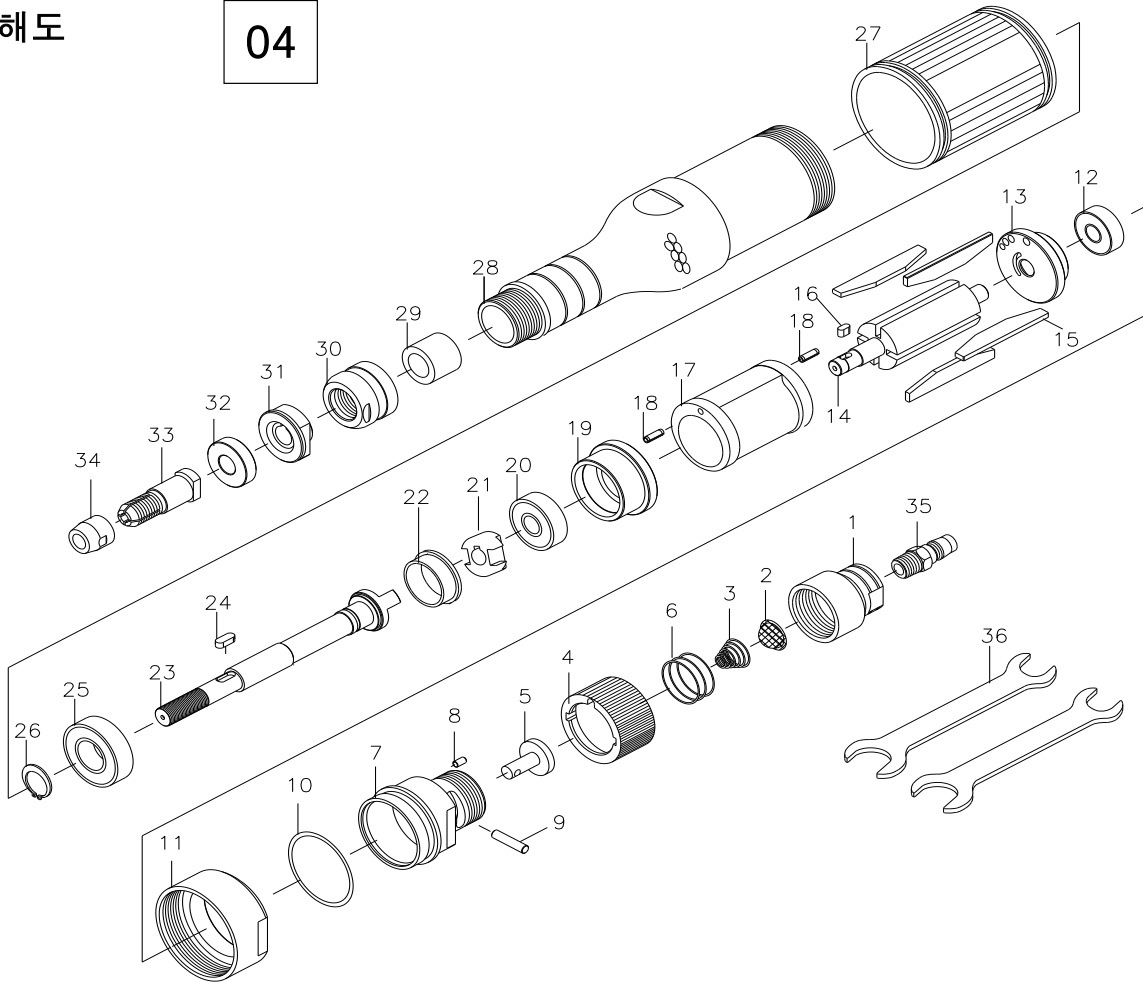
■ 수리 부품 필요시 모델명,식별번호,부품명,상단의 분해도 번호를 명시하여 연락바랍니다.

■ 출판, 인쇄의 권리는 와이엠양산기공㈜에 있으며, 불법적으로 이용시 법적으로 처벌을 받을 수 있습니다.

■ 개정일자 17.05.19

■ 분해도

04



■ 부품목록

식별 번호	부품번호	부 품 명	구성수	식별 번호	부품번호	부 품 명	구성수	식별 번호	부품번호	부 품 명	구성수
1	124429	공기 유입 부싱	1	14	1205048	로터	1	27	121939	케이싱 커버	1
2	124337	스트레이너(Ø18)	1	15	1205049	블레이드	4	28	1205054	케이싱	1
3	123014	콘 스프링	1	16	120014A	키 (3X6)	1	29	121409	니들 베어링 (TA1215Z)	1
4	1205042	핸들 밸브	1	17	1205050	실린더	1	30	1205056	캡	1
5	120084A	몰딩밸브	1	18	2314470	스프링 핀 (Ø3X6)	2	31	1205057	휠 홀더 플랜지	1
6	124470	핸들바디 스프링	1	19	1205051	프론트 플레이트	1	32	121950	휠 스페이서	1
7	1205044	핸들 바디	1	20	238158	볼 베어링 (629ZZ)	1	33	120169	콜렛척 (8mm)	1
8	1205104	스탑 핀	1	21	1205198	클러치	1	34	121953	척 너트	1
9	120089B	밸브 핀	1	22	1205200	아우터 링	1	(액세서리)			
10	2473350	오링(P-35)	1	23	1205052	휠 스펀들	1	35	121046A	호스 니플	1
11	1205045	너트 캡	1	24	123027	키(3x10)	1	36	121995	스패너	2
12	238157	볼 베어링 (628ZZ)	1	25	2380693	볼 베어링 (6001ZZ)	1				
13	1205047	리어 플레이트	1	26	244503	스냅링 (S-12)	1				

■ 부품목록에 수록된 사양은 제품개선을 위해 예고없이 변경될 수 있습니다.

■ 수리 부품 필요시 모델명,식별번호,부품명,상단의 분해도 번호를 명시하여 연락바랍니다.

■ 출판, 인쇄의 권리는 와이엠양산기공㈜에 있으며, 불법적으로 이용시 법적으로 처벌을 받을 수 있습니다.

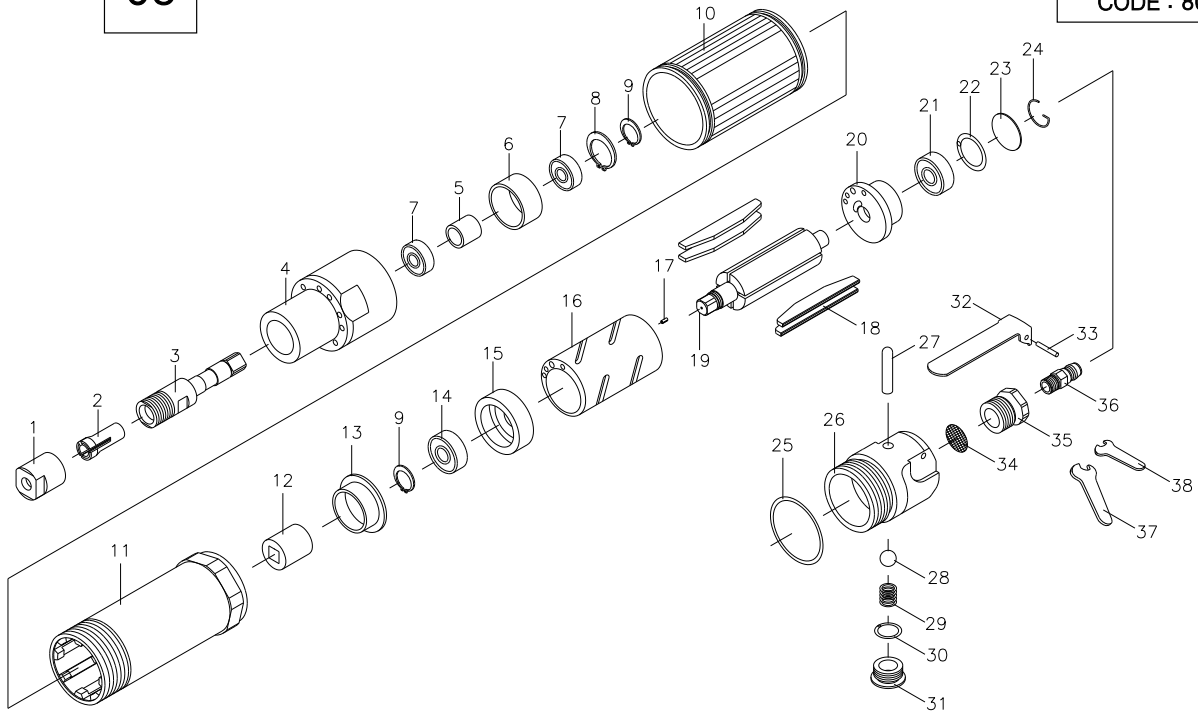
■ 개정일자 17.05.19

■ 분해도

05

6mm 콜렛

CODE : 8015510



■ 부품목록

식별 번호	부품번호	부 품 명	구성수	식별 번호	부품번호	부 품 명	구성수	식별 번호	부품번호	부 품 명	구성수
1	122219	척 너트	1	15	122210	프론트 플레이트	1	29	122204	밸브 스프링	1
2	122218	콜렛(6mm)	1	16	122208	실린더	1	30	2473090	오링 (P-10A)	1
3	122217	콜렛척	1	17	2314290	스프링 핀 (ø2X8)	1	31	122202	밸브 플러그	1
4	122214	콜렛척 케이싱	1	18	122209	블레이드	4	32	120412	레버	1
5	122216	이너 스페이서	1	19	122207	로터	1	33	2314550	스프링 핀 (ø3X22)	1
6	122215	아웃터 스페이서	1	20	122206	리어 플레이트	1	34	122726	스트레이너	1
7	2380670	볼 베어링 (609ZZ)	2	21	238474	볼 베어링 (698ZZ)	1	35	122223	공기 유입 부싱	1
8	2445540	스냅링 (R-24)	1	22	2473150	오링 (P-15)	1	(액세서리)			
9	122778	스냅링 (S-9)	2	23	120008	리어플레이트 스페이서	1	36	121046A	호스 니플	1
10	122224	케이싱 커버	1	24	120016A	스냅링 (ø22)	1	37	122725	스패너(12mm)	1
11	122213	케이싱	1	25	122221	오링(S-32)	1	38	122164	스패너 (14mm)	1
12	122212	클러치	1	26	122201	핸들바디	1				
13	122211	아웃터 링	1	27	122205	밸브 핀	1				
14	123554	볼 베어링 (77R6)	1	28	2410192	스틸 볼 (3/8")	1				

■ 부품목록에 수록된 사양은 제품개선을 위해 예고없이 변경될 수 있습니다.

■ 수리 부품 필요시 모델명,식별번호,부품명, 상단의 분해도 번호를 명시하여 연락바랍니다.

■ 출판, 인쇄의 권리는 와이엠양산기공㈜에 있으며, 불법적으로 이용시 법적으로 처벌을 받을 수 있습니다.

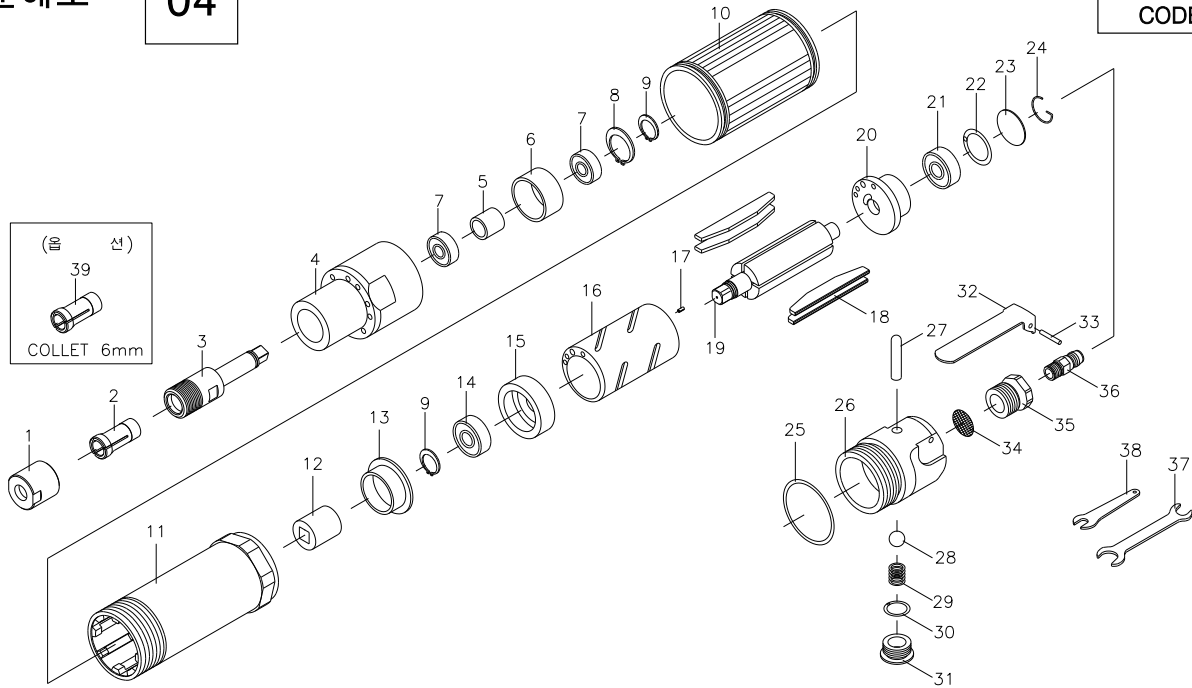
■ 개정일자 08.3.10.

■ 분해도

04

8mm 콜릿

CODE : 8015610



■ 부품목록

식별 번호	부품번호	부 품 명	구성수	식별 번호	부품번호	부 품 명	구성수	식별 번호	부품번호	부 품 명	구성수
1	1205192	척 너트	1	15	122210	프론트 플레이트	1	29	122204	밸브 스프링	1
2	1205190	콜릿(8mm)	1	16	122208	실린더	1	30	2473090	오링 (P-10A)	1
3	1205191	콜릿척	1	17	2314290	스프링 핀 (ø2X8)	1	31	122202	밸브 플러그	1
4	122214	콜릿척 케이싱	1	18	122209	블레이드	4	32	120412	레버	1
5	122216	이너 스페이서	1	19	122207	로터	1	33	2314550	스프링 핀 (ø3X22)	1
6	122215	아우터 스페이서	1	20	122206	리어 플레이트	1	34	122726	스트레이너	1
7	2380670	볼 베어링 (609ZZ)	2	21	238474	볼 베어링 (698ZZ)	1	35	122223	공기 유입 부상	1
8	2445540	스냅링 (R-24)	1	22	2473150	오링 (P-15)	1	(액세서리)			
9	122778	스냅링 (S-9)	2	23	120008	리어플레이트 스페이서	1	36	121046A	호스 니플	1
10	122224	케이싱 커버	1	24	120016A	스냅링 (ø22)	1	37	121995	스패너	1
11	122213	케이싱	1	25	122221	오링(S-32)	1	38	122164	스패너 (14mm)	1
12	122212	클러치	1	26	122201	핸들바디	1	(옵 션)			
13	122211	아우터 링	1	27	122205	밸브 핀	1	39	1205213	콜릿 (6mm)	1
14	123554	볼 베어링 (77R6)	1	28	2410192	스틸 볼 (3/8")	1				

■ 부품목록에 수록된 사양은 제품개선을 위해 예고없이 변경될 수 있습니다.

■ 수리 부품 필요시 모델명,식별번호,부품명, 상단의 분해도 번호를 명시하여 연락바랍니다.

■ 출판, 인쇄의 권리는 와이엠양산기공㈜에 있으며, 불법적으로 이용시 법적으로 처벌을 받을 수 있습니다.

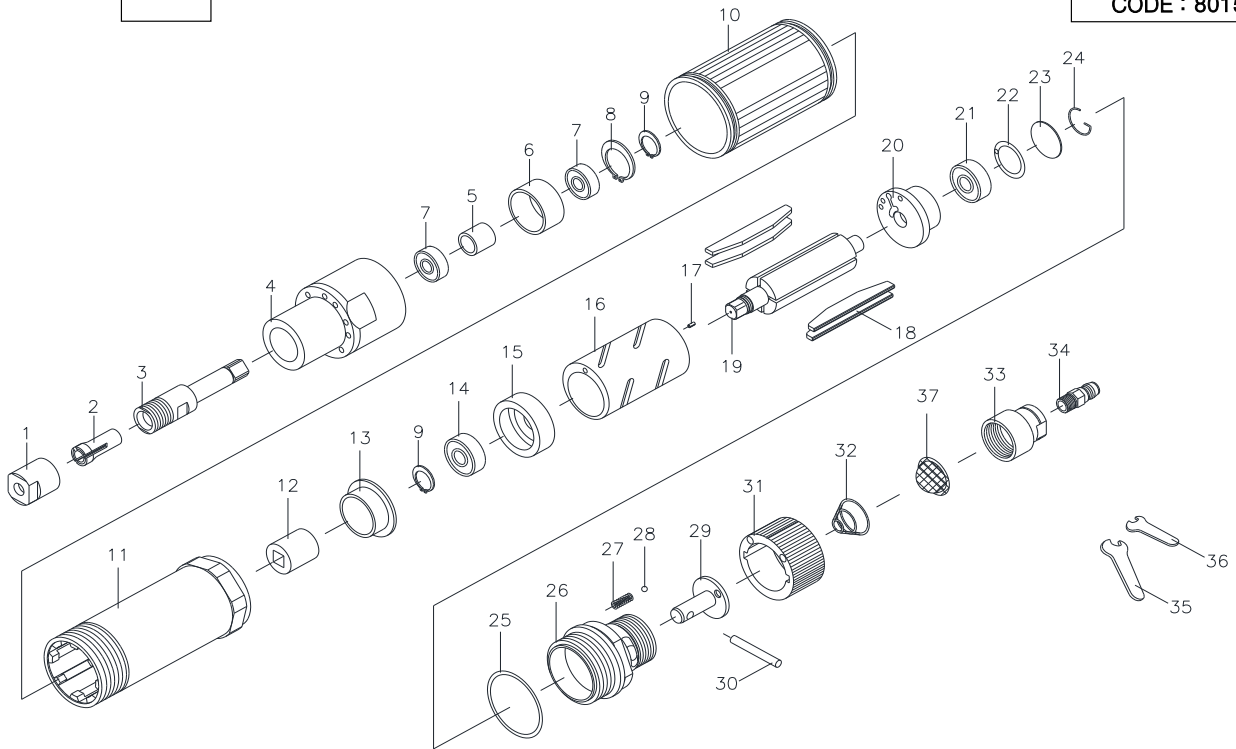
■ 개정일자 08.3.10.

■ 분해도

07

6mm 콜릿

CODE : 8015540



■ 부품목록

식별 번호	부품번호	부 품 명	구성수	식별 번호	부품번호	부 품 명	구성수	식별 번호	부품번호	부 품 명	구성수
1	122219	척 너트	1	14	123554	볼 베어링 (77R6)	1	27	120090A	스프링 (ø3X11)	1
2	122218	콜릿 (6mm)	1	15	122210	프론트 플레이트	1	28	2410112	스틸 볼 (1/8")	1
3	122217	콜릿척	1	16	122208	실린더	1	29	120084A	몰딩밸브	1
4	122214	콜릿척 케이싱	1	17	2314290	스프링 핀 (ø2X8)	1	30	120089B	밸브 핀	1
5	122216	이너 스페이서	1	18	122209	블레이드	4	31	122767	핸들 밸브	1
6	122215	아우터 스페이서	1	19	122207	로터	1	32	123014	콘 스프링	1
7	2380670	볼 베어링 (609ZZ)	2	20	122206	리어 플레이트	1	33	122780	공기 유입 부싱	1
8	2445540	스냅링 (R-24)	1	21	238474	볼 베어링 (698ZZ)	1	37	124337	스트레이너 (ø18)	1
9	122778	스냅링 (S-9)	2	22	2473150	오링 (P-15)	1	(액세서리)			
10	122224	케이싱 커버	1	23	120008	리어플레이트 스페이서	1	34	121046A	호스 니플	1
11	122213	케이싱	1	24	120016A	스냅링 (ø22)	1	35	122725	스패너 (12mm)	1
12	122212	클러치	1	25	122221	오링 (S-32)	1	36	122164	스패너 (14mm)	1
13	122211	아우터 링	1	26	122220	핸들바디	1				

■ 부품목록에 수록된 사양은 제품개선을 위해 예고없이 변경될 수 있습니다.

■ 수리 부품 필요시 모델명,식별번호,부품명 등은 상단의 분해도 번호를 명시하여 연락바랍니다.

■ 출판, 인쇄의 권리는 와이엠양산기공(주)에 있으며, 불법적으로 이용시 법적으로 처벌을 받을 수 있습니다.

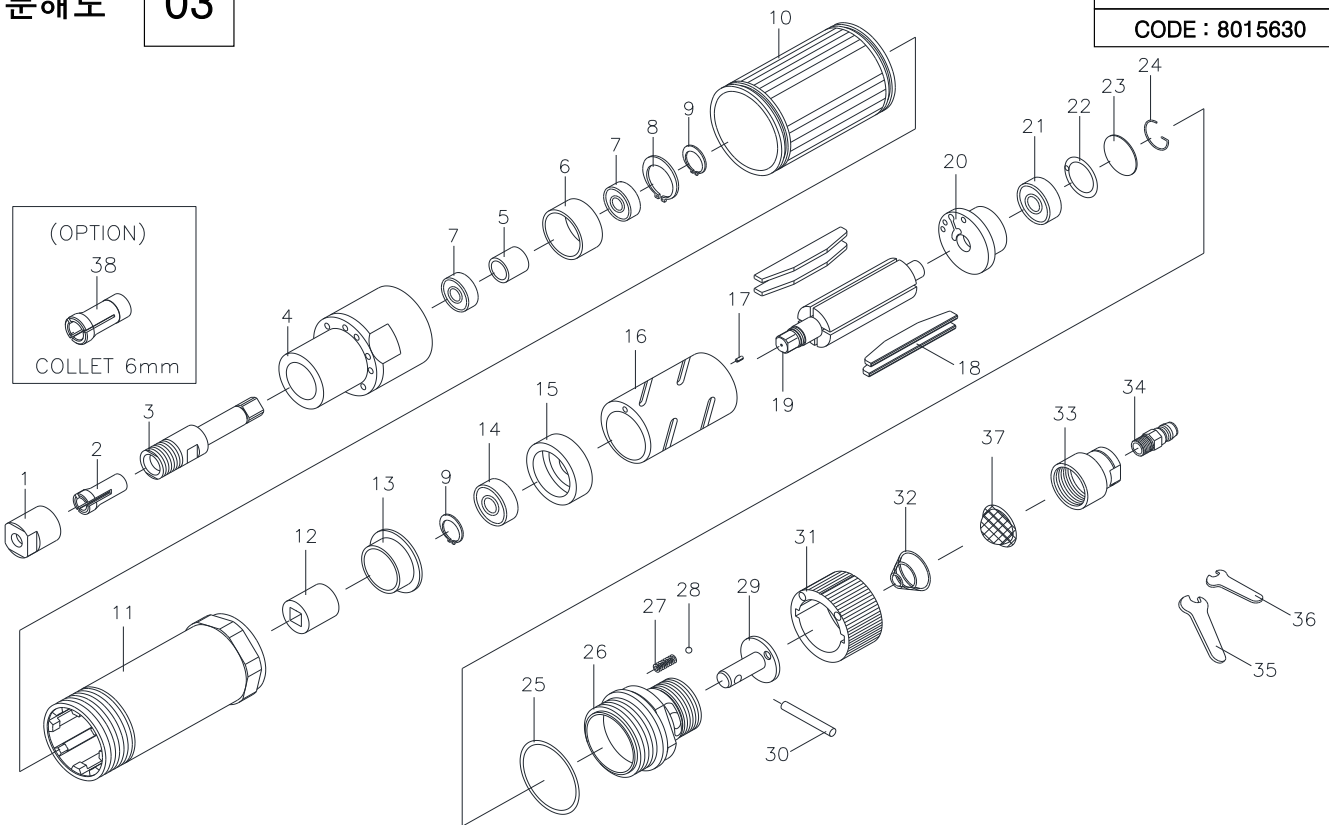
■ 개정일자 16.1.13

■ 분해도

03

8mm 콜렛

CODE : 8015630



■부품목록

식별 번호	부품번호	부 품 명	구성수	식별 번호	부품번호	부 품 명	구성수	식별 번호	부품번호	부 품 명	구성수
1	1205192	척 너트	1	15	122210	프론트 플레이트	1	29	120084A	몰딩밸브	1
2	1205190	콜렛(8mm)	1	16	122208	실린더	1	30	120089B	밸브 핀	1
3	1205191	콜렛척	1	17	2314290	스프링 핀 (ø2X8)	1	31	122767	핸들 밸브	1
4	122214	콜렛척 케이싱	1	18	122209	블레이드	4	32	123014	콘 스프링	1
5	122216	이너 스페이서	1	19	122207	로터	1	33	122780	공기 유입 부싱	1
6	122215	아웃어 스페이서	1	20	122206	리어 플레이트	1	37	124337	스트레이너(Ø18)	1
7	2380670	볼 베어링 (609ZZ)	2	21	238474	볼 베어링 (698ZZ)	1				
8	2445540	스냅링 (R-24)	1	22	2473150	오링 (P-15)	1				
9	122778	스냅링 (S-9)	2	23	120008	리어플레이트 스페이서	1	(액세서리)			
10	122224	케이싱 커버	1	24	120016A	스냅링 (ø22)	1	34	121046A	호스 니플	1
11	122213	케이싱	1	25	122221	오링(S-32)	1	35	121995	스패너	1
12	122212	클러치	1	26	122220	핸들바디	1	36	122164	스패너 (14mm)	1
13	122211	아웃어 링	1	27	120090A	스프링 (ø3X11)	1	(옵 션)			
14	123554	볼 베어링 (77R6)	1	28	2410112	스틸 볼 (1/8")	1	38	1205213	콜렛 (6mm)	1

■ 부품목록에 수록된 사양은 제품개선을 위해 예고없이 변경될 수 있습니다.

■ 수리 부품 필요시 모델명,식별번호,부품명 등은 상단의 분해도 번호를 명시하여 연락바랍니다.

■ 출판, 인쇄의 권리는 와이엠양산기공(주)에 있으며, 불법적으로 이용시 법적으로 처벌을 받을 수 있습니다.

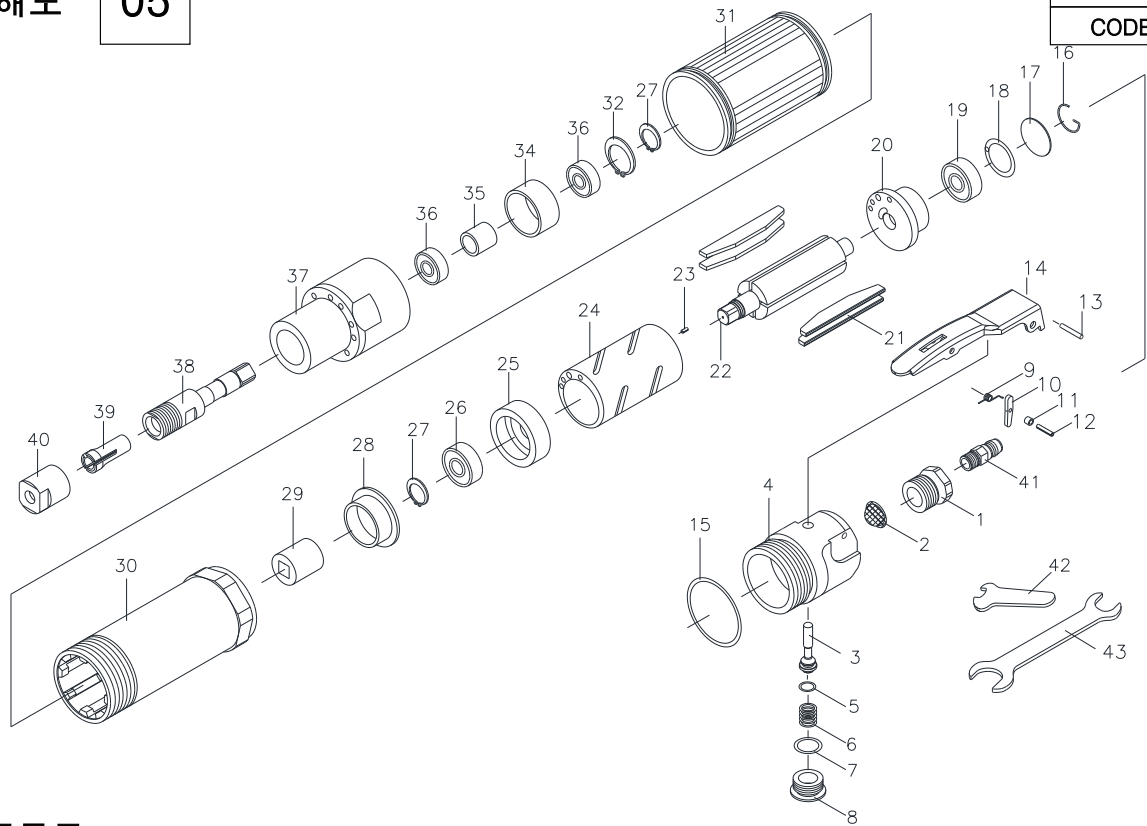
■ 개정일자 16.01.13

■ 분해도

05

6mm 콜렛

CODE : 8015600



■ 부품목록

식별 번호	부품번호	부 품 명	구성수	식별 번호	부품번호	부 품 명	구성수	식별 번호	부품번호	부 품 명	구성수
1	122223	공기 유입 부싱	1	16	120016A	스냅링 (ø22)	1	31	122224	케이싱 커버	1
2	122726	스트레이너	1	17	120008	리어 플레이트 스페이서	1	32	2445540	스냅링 (R-24)	1
3	124398	밸브 핀	1	18	2473150	오링 (P-15)	1	34	122215	아우터 스페이서	1
4	124414	핸들 바디	1	19	238474	볼 베어링 (698ZZ)	1	35	122216	이너 스페이서	1
5	122181	오링 (P-6)	1	20	122206	리어 플레이트	1	36	2380670	볼 베어링 (609ZZ)	2
6	122204	밸브 스프링	1	21	122209	블레이드	4	37	122214	콜렛척 케이싱	1
7	2473090	오링 (P-10A)	1	22	122207	로터	1	38	1205191	콜렛척	1
8	122202	밸브 플러그	1	23	2314290	스프링 핀 (ø2X8)	1	39	1205213	콜렛 (6mm)	1
9	123605	락오프 스프링	1	24	122208	실린더	1	40	1205192	척 너트	1
10	123607	락오프 트로틀	1	25	122210	프론트 플레이트	1	(액세서리)			
11	121466	부싱	1	26	123554	볼 베어링 (77R6)	1	41	121046A	호스 니플	1
12	2314520	스프링 핀 (ø3X16)	1	27	122778	스냅링 (S-9)	2	42	122164	스패너 (14mm)	1
13	2314670	스프링 핀 (ø4X25)	1	28	122211	아우터 링	1	43	121995	스패너	1
14	124635	안전 레버	1	29	122212	클러치	1				
15	122221	오링 (S-32)	1	30	122213	케이싱	1				

■ 부품목록에 수록된 사양은 제품개선을 위해 예고없이 변경될 수 있습니다.

■ 수리 부품 필요시 모델명,식별번호,부품명, 상단의 분해도 번호를 명시하여 연락바랍니다.

■ 출판, 인쇄의 권리는 와이엠양산기공(주)에 있으며, 불법적으로 이용시 법적으로 처벌을 받을 수 있습니다.

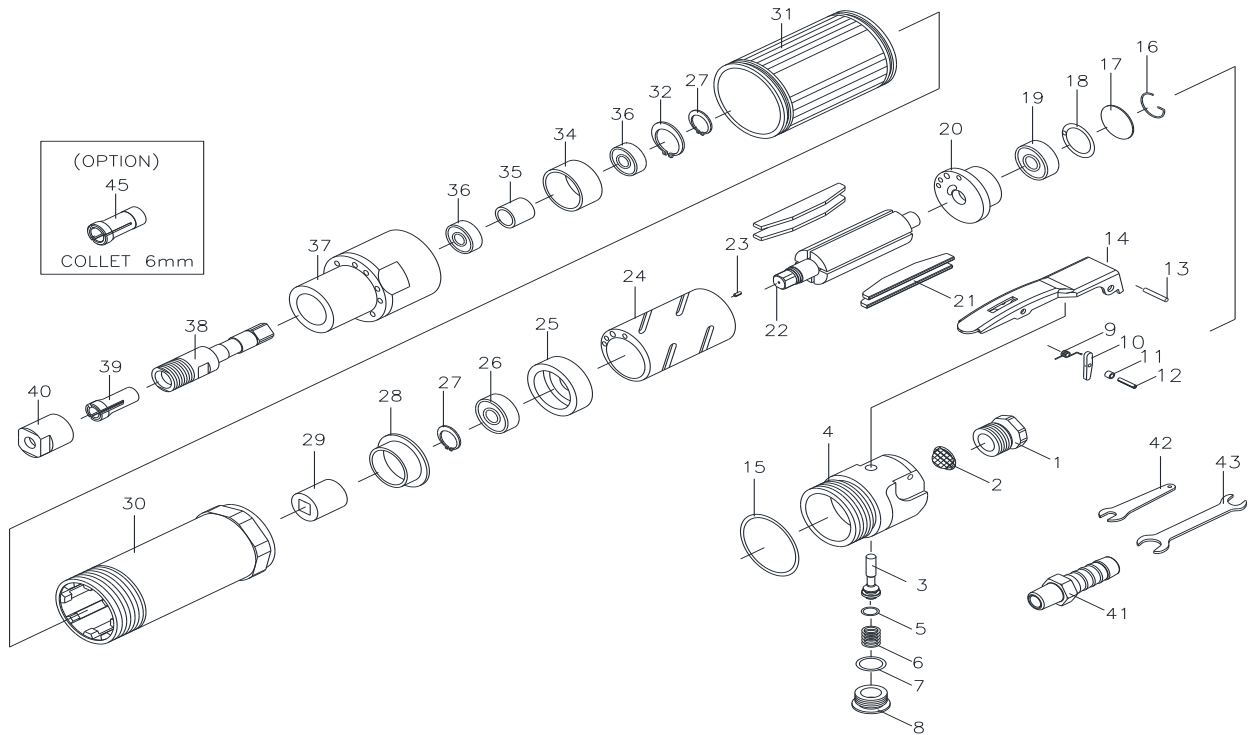
■ 개정일자 24.02.08

■ 분해도

03

8mm 콜렛

CODE : 8015615



■ 부품목록

식별 번호	부품번호	부 품 명	구성수	식별 번호	부품번호	부 품 명	구성수	식별 번호	부품번호	부 품 명	구성수
1	122223	공기 유입 부싱	1	16	120016A	스냅링 (ø22)	1	31	122224	케이싱 커버	1
2	122726	스트레이너	1	17	120008	리어플레이트 스페이서	1	32	2445540	스냅링 (R-24)	1
3	124398	밸브 핀	1	18	2473150	오링 (P-15)	1	34	122215	아우터 스페이서	1
4	124414	핸들 바디	1	19	238474	볼 베어링 (698ZZ)	1	35	122216	이너 스페이서	1
5	122181	오링 (P-6)	1	20	122206	리어 플레이트	1	36	2380670	볼 베어링 (609ZZ)	2
6	122204	밸브 스프링	1	21	122209	블레이드	4	37	122214	콜렛척 케이싱	1
7	2473090	오링 (P-10A)	1	22	122207	로터	1	38	1205191	콜렛척	1
8	122202	밸브 플러그	1	23	2314290	스프링 핀 (ø2X8)	1	39	1205190	콜렛(8mm)	1
9	123605	락오프 스프링	1	24	122208	실린더	1	40	1205192	척 너트	1
10	123607	락오프 트로틀	1	25	122210	프론트 플레이트	1	(액세서리)			
11	121466	부싱	1	26	123554	볼 베어링 (77R6)	1	41	124362	호스 니플(PT 1/4)	1
12	2314520	스프링 핀 (ø3X16)	1	27	122778	스냅링 (S-9)	2	42	122164	스패너 (14mm)	1
13	2314670	스프링 핀 (ø4X25)	1	28	122211	아우터 링	1	43	121995	스패너	1
14	124635	안전 레버	1	29	122212	클러치	1	(옵 션)			
15	122221	오링(S-32)	1	30	122213	케이싱	1	45	1205213	콜렛 (6mm)	1

■ 부품목록에 수록된 사양은 제품개선을 위해 예고없이 변경될 수 있습니다.

■ 수리 부품 필요시 모델명,식별번호,부품명, 상단의 분해도 번호를 명시하여 연락바랍니다.

■ 출판, 인쇄의 권리는 와이엠양산기공㈜에 있으며, 불법적으로 이용시 법적으로 처벌을 받을 수 있습니다.

■ 개정일자 24.02.08