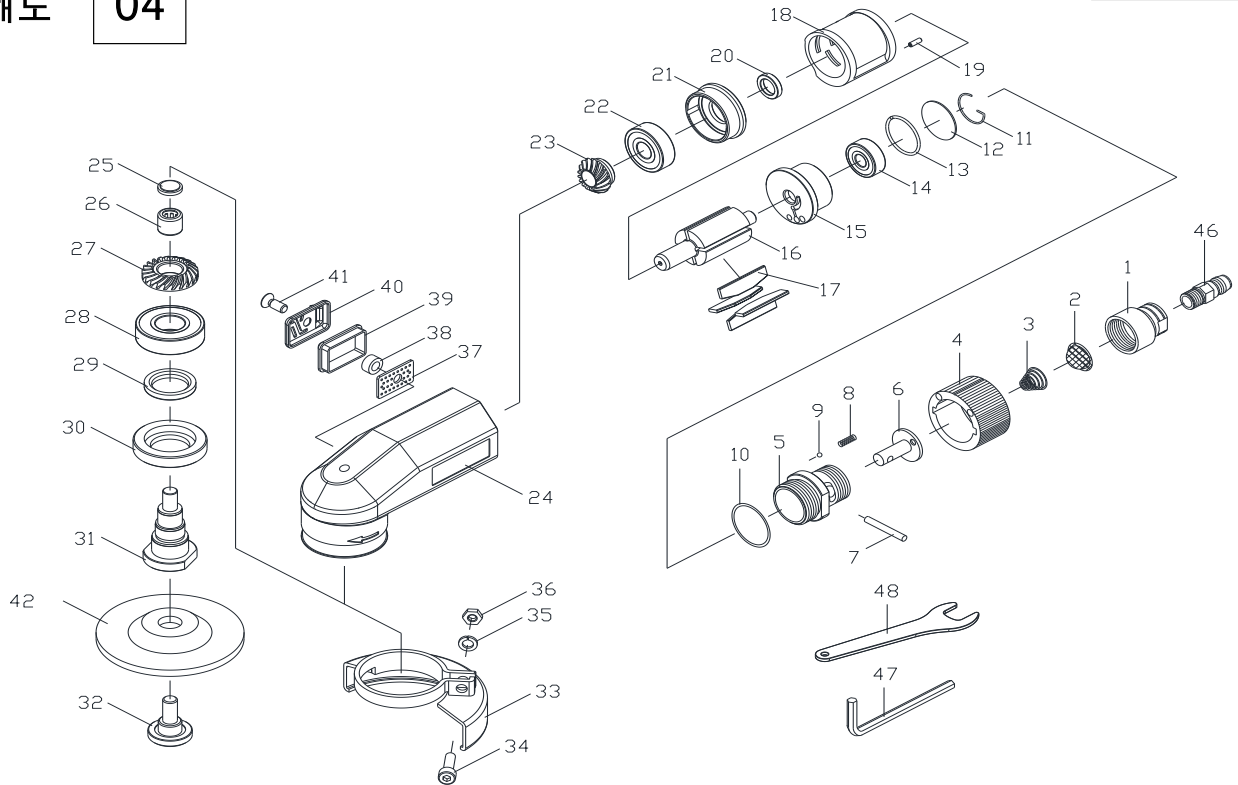


■ 분해도

04



■ 부품목록

식별 번호	부품번호	부 품 명	구성수	식별 번호	부품번호	부 품 명	구성수	식별 번호	부품번호	부 품 명	구성수
1	123013	공기 유입 부상	1	19	2314270	스프링 핀 (ø2X5)	1	37	124573	소음기 판	1
2	124337	스트레이너(Ø18)	1	20	124598	스페이서	1	38	124574	지지대	1
3	123014	콘 스프링	1	21	124563	실린더 앞판	1	39	124575	패킹	1
4	121422B	핸들 밸브	1	22	2380660	볼 베어링 (608ZZ)	1	40	124576	배기커버	1
5	124559	핸들바디	1	23	124539	구동기어	1	41	124577	트러스 볼트(M4×10)	1
6	120084A	몰딩밸브	1	24	124564	케이싱	1				
7	120089B	밸브 핀	1	25	124565	스핀들 리어커버	1				
8	120090A	스프링 (ø3X11)	1	26	124566	니들 베어링	1				
9	2410112	스틸 볼 (1/8")	1	27	124540	피동기어	1				
10	120476	오링 (S-25)	1	28	2380693	볼 베어링 (6001ZZ)	1				
11	120016A	스냅링 (ø22)	1	29	124567	오일철	1				
12	120008	리어플레이트 스페이서	1	30	124568	케이싱 프론트 커버	1	(액세서리)			
13	2473150	오링 (P-15)	1	31	124569	휠 스프인들	1	42	124601	연삭숫돌(Ø60)	1
14	124560	베어링	1	32	124571	휠 너트 플랜지	1	46	121046A	호스 니플	1
15	124561	리어 플레이트	1	33	700905	휠가드	1	47	123045	육각 L 렌치 (5mm)	1
16	124538	로터	1	34	20402061	육각구멍볼이볼트(M4X25)	1	48	124578	스패너	1
17	124653	블레이드	4	35	23266201	스프링 와셔(M4)	1				
18	124546	실린더	1	36	22002211	너트 (M4)	1				

■ 부품목록에 수록된 사양은 제품개선을 위해 예고없이 변경될 수 있습니다.

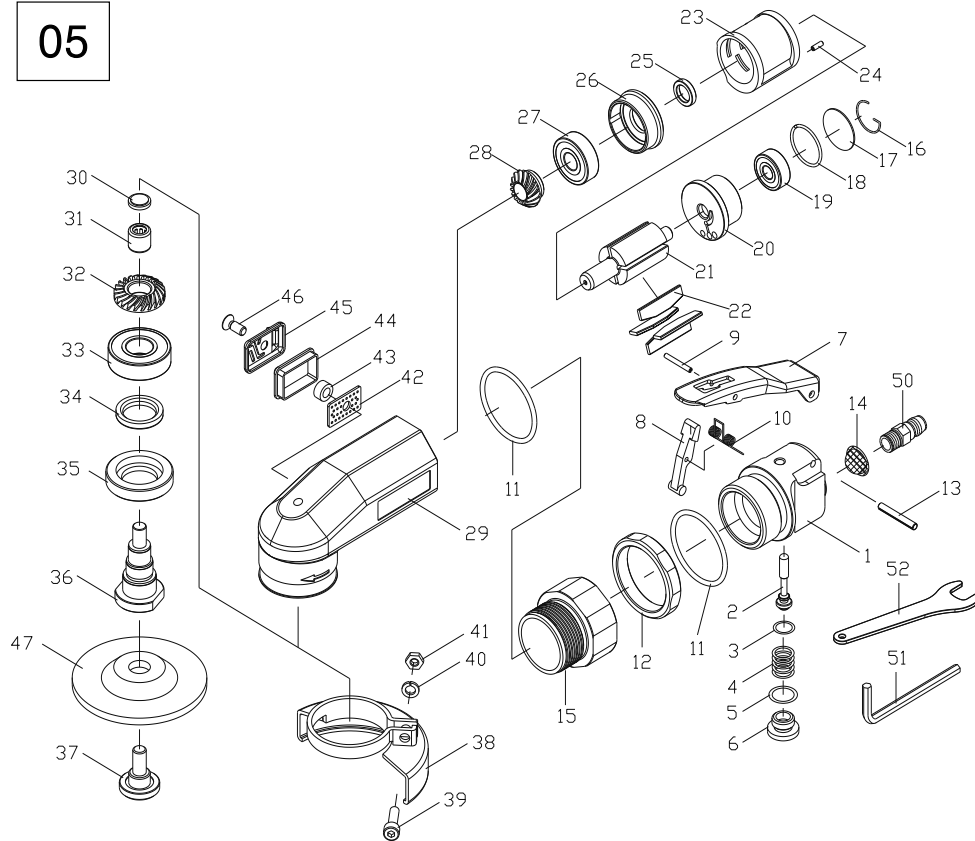
■ 수리 부품 필요시 모델명,식별번호,부품명,상단의 분해도 번호를 명시하여 연락바랍니다.

■ 출판, 인쇄의 권리는 와이엠양산기공㈜에 있으며, 불법적으로 이용시 법적으로 처벌을 받을 수 있습니다.

■ 개정일자 21.12.06

■ 분해도

05



■ 부품목록

식별 번호	부품번호	부 품 명	구성수	식별 번호	부품번호	부 품 명	구성수	식별 번호	부품번호	부 품 명	구성수
1	124580	핸들바디	1	19	124560	베어링	1	37	124571	휠 너트 플랜지	1
2	124581	밸브 핀	1	20	124561	리어 플레이트	1	38	700905	휠가드	1
3	2473010	오링 (P-3)	1	21	124538	로터	1	39	20402061	육각구멍볼이볼트(M4X25)	1
4	120006A	밸브로드 스프링	1	22	124653	블레이드	4	40	23266201	스프링 와셔(M4)	1
5	2473040	오링 (P-6)	1	23	124546	실린더	1	41	22002211	너트 (M4)	1
6	124582	플러그	1	24	2314270	스프링 핀 (ø2X5)	1	42	124573	소음기 판	1
7	124583	레버	1	25	124598	스페이서	1	43	124574	지지대	1
8	124584	락오프 트로틀	1	26	124563	실린더 앞판	1	44	124575	패킹	1
9	2314330	스프링 핀 (ø2X16)	1	27	2380660	볼 베어링 (608ZZ)	1	45	124576	배기커버	1
10	124585	스프링	1	28	124539	구동기어	1	46	124577	트러스 볼트(M4*10)	1
11	120476	오링 (S-25)	2	29	124564	케이싱	1				
12	124586	너트	1	30	124565	스핀들 리어커버	1	(액세서리)			
13	2314560	스프링 핀 (ø3X25)	1	31	124566	니들 베어링	1	47	124601	연삭숫돌(ø60)	1
14	124338	스트레이너(ø13)	1	32	124540	피동기어	1	50	121046A	호스 니플	1
15	124611	어댑터	1	33	2380693	볼 베어링 (6001ZZ)	1	51	123045	육각 L 렌치 (5mm)	1
16	120016A	스냅링 (ø22)	1	34	124567	오일씰	1	52	124578	스패너	1
17	120008	리어플레이트 스페이서	1	35	124568	케이싱 프론트 커버	1				
18	2473150	오링 (P-15)	1	36	124569	휠 스펀들	1				

■ 부품목록에 수록된 사양은 제품개선을 위해 예고없이 변경될 수 있습니다.

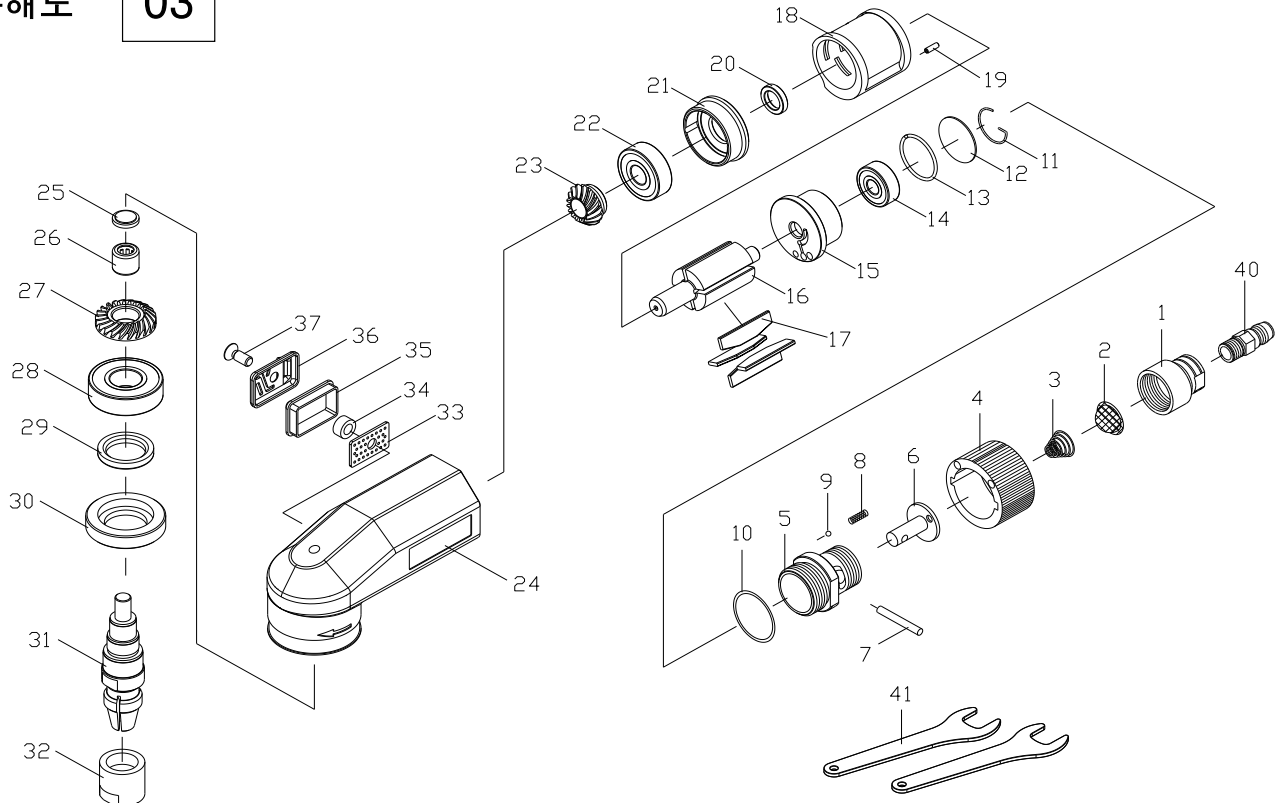
■ 수리 부품 필요시 모델명,식별번호,부품명,상단의 분해도 번호를 명시하여 연락바랍니다.

■ 출판, 인쇄의 권리는 와이엠양산기공㈜에 있으며, 불법적으로 이용시 법적으로 처벌을 받을 수 있습니다.

■ 개정일자 21.12.06

■ 분해도

03



■ 부품목록

식별 번호	부품번호	부 품 명	구성수	식별 번호	부품번호	부 품 명	구성수	식별 번호	부품번호	부 품 명	구성수
1	123013	공기 유입 부상	1	19	2314270	스프링 핀 (ø2X5)	1	37	124577	트러스 볼트(M4×10)	1
2	124337	스트레이너(Ø18)	1	20	124598	스페이서	1				
3	123014	콘 스프링	1	21	124563	실린더 앞판	1				
4	121422B	핸들 밸브	1	22	2380660	볼 베어링 (608ZZ)	1				
5	124559	핸들바디	1	23	124539	구동기어	1				
6	120084A	롤딩밸브	1	24	124564	케이싱	1				
7	120089B	밸브 핀	1	25	124565	스핀들 리어커버	1				
8	120090A	스프링 (ø3X11)	1	26	124566	니들 베어링	1				
9	2410112	스틸 볼 (1/8")	1	27	124540	피동기어	1				
10	120476	오링 (S-25)	1	28	2380693	볼 베어링 (6001ZZ)	1				
11	120016A	스냅링 (ø22)	1	29	124567	오일철	1				
12	120008	리어플레이트 스페이서	1	30	124568	케이싱 프론트 커버	1	(액세서리)			
13	2473150	오링 (P-15)	1	31	124579	콜렛척	1	40	121046A	호스 니플	1
14	124560	베어링	1	32	120023	척 너트	1	41	122164	스패너 (14mm)	2
15	124561	리어 플레이트	1	33	124573	소음기 판	1				
16	124538	로터	1	34	124574	지지대	1				
17	124653	블레이드	4	35	124575	패킹	1				
18	124546	실린더	1	36	124576	배기커버	1				

■ 부품목록에 수록된 사양은 제품개선을 위해 예고없이 변경될 수 있습니다.

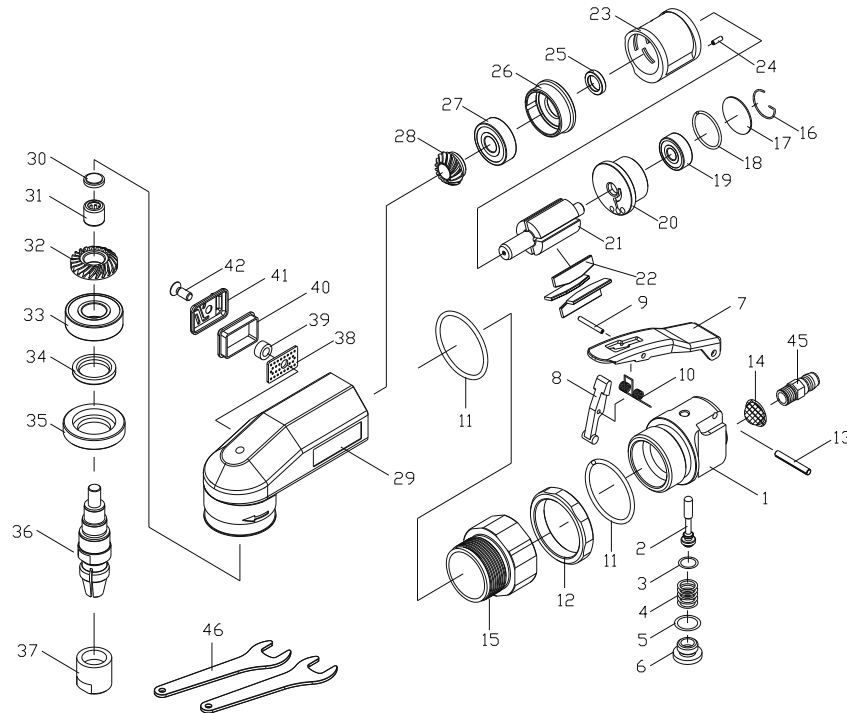
■ 수리 부품 필요시 모델명,식별번호,부품명,상단의 분해도 번호를 명시하여 연락바랍니다.

■ 출판, 인쇄의 권리는 와이엠양산기공㈜에 있으며, 불법적으로 이용시 법적으로 처벌을 받을 수 있습니다.

■ 개정일자 21.12.06

■ 분해도

04



■ 부품목록

식별 번호	부품번호	부 품 명	구성수	식별 번호	부품번호	부 품 명	구성수	식별 번호	부품번호	부 품 명	구성수
1	124580	핸들바디	1	19	124560	베어링	1	37	120023	척 너트	1
2	124581	밸브 핀	1	20	124561	리어 플레이트	1	38	124573	소음기 판	1
3	2473010	오링 (P-3)	1	21	124538	로터	1	39	124574	지지대	1
4	120006A	밸브로드 스프링	1	22	124653	블레이드	4	40	124575	패킹	1
5	2473040	오링 (P-6)	1	23	124546	실린더	1	41	124576	배기커버	1
6	124582	플러그	1	24	2314270	스프링 핀 (ø2X5)	1	42	124577	트러스 볼트(M4*10)	1
7	124583	레버	1	25	124598	스페이서	1				
8	124584	락오프 트로틀	1	26	124563	실린더 앞판	1				
9	2314330	스프링 핀 (ø2X16)	1	27	2380660	볼 베어링 (608ZZ)	1				
10	124585	스프링	1	28	124539	구동기어	1				
11	120476	오링 (S-25)	2	29	124564	케이싱	1				
12	124586	너트	1	30	124565	스핀들 리어커버	1	(액세서리)			
13	2314560	스프링 핀 (ø3X25)	1	31	124566	니들 베어링	1	45	121046A	호스 니플	1
14	124338	스트레이너(Ø13)	1	32	124540	피동기어	1	46	122164	스패너 (14mm)	2
15	124611	어댑터	1	33	2380693	볼 베어링 (6001ZZ)	1				
16	120016A	스냅링 (ø22)	1	34	124567	오일씰	1				
17	120008	리어플레이트 스페이서	1	35	124568	케이싱 프론트 커버	1				
18	2473150	오링 (P-15)	1	36	124579	콜렛척	1				

■ 부품목록에 수록된 사양은 제품개선을 위해 예고없이 변경될 수 있습니다.

■ 수리 부품 필요시 모델명,식별번호,부품명,상단의 분해도 번호를 명시하여 연락바랍니다.

■ 출판, 인쇄의 권리는 와이엠양산기공㈜에 있으며, 불법적으로 이용시 법적으로 처벌을 받을 수 있습니다.

■ 개정일자 20.02.14