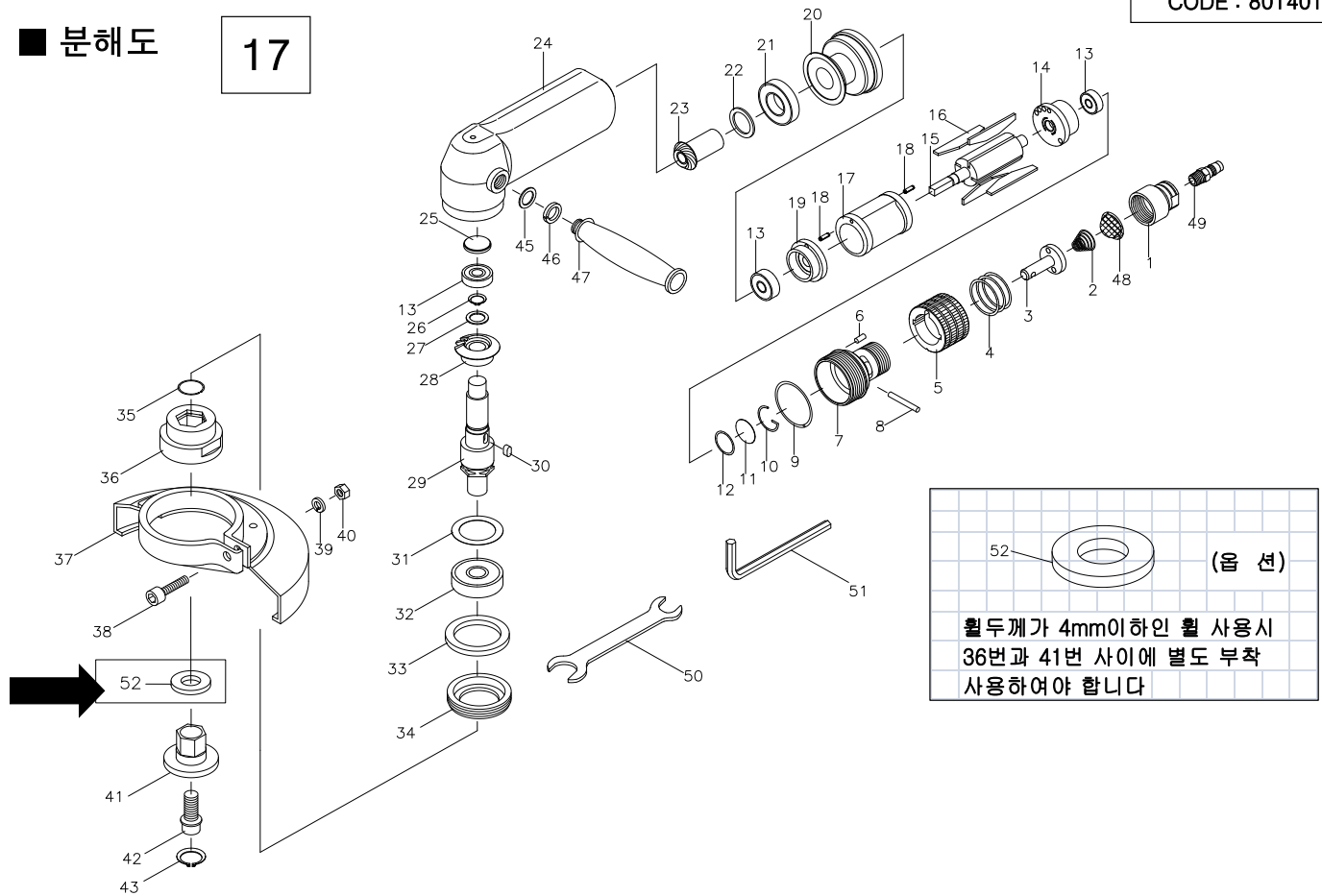


■ 분해도

17



■ 부품목록

식별 번호	부품번호	부 품 명	구성수	식별 번호	부품번호	부 품 명	구성수	식별 번호	부품번호	부 품 명	구성수
1	123013	공기 유입 부상	1	20	120067C	세터	1	39	23266301	스프링 와셔	1
2	123014	콘 스프링	1	21	2381603	볼 베어링 (6201ZZ)	1	40	22002311	너트 (M5)	1
3	121049	몰딩 밸브	1	22	120079	스페이서 (1.0T,S)	1	41	120088A	휠 너트 플랜지	1
4	121364	스프링 (ø30X16)	1	23	124449	구동기어	1	42	120049	디텐트 볼트(M8X20)	1
5	121048	핸들 밸브	1	24	121970	케이싱	1	43	120386A	스냅링 (ø16)	1
6	121640	핀 (ø4X8)	1	25	121288	스핀들 리어커버	1	45	120132	스페이서 (1.0T)	1
7	701005	핸들바디	1	26	244502	스냅링 (S-11)	1	46	121450	스프링 와셔	1
8	120089B	밸브 핀	1	27	120077A	스페이서 (2.0T)	1	47	122200	데드 핸들	1
9	120477	오링 (S-35)	1	28	124450	피동기어	1	48	124337	스트레이너(ø18)	1
10	120091	스냅링 (ø31)	1	29	120070B	휠 스프인들	1				
11	120087	리어플레이트 스페이서	1	30	120014A	키 (3X6)	1				
12	2473210	오링 (P-22A)	1	31	120078	스페이서 (0.5T)	1	(액세서리)			
13	238158	볼 베어링 (629ZZ)	3	32	2381623	볼 베어링 (6203ZZ)	1	49	121046A	호스 니플	1
14	120404	리어 플레이트	1	33	120082	오일 씰	1	50	120094A	스패너	1
15	120064C	로터	1	34	120071	케이싱 프론트 커버	1	51	123040	육각 L 렌치 (6*105mm)	1
16	121489	블레이드	4	35	120081	스냅링 (ø17)	1	(옵 션)			
17	120370	실린더	1	36	120369	휠 홀더 플랜지	1	52	1205086	휠 스페이서 (4.0T)	1
18	2314470	스프링 핀 (ø3X6)	2	37	700243	휠가드	1				
19	120066C	프론트 플레이트	1	38	20403331	볼트 (M5X20)	1				

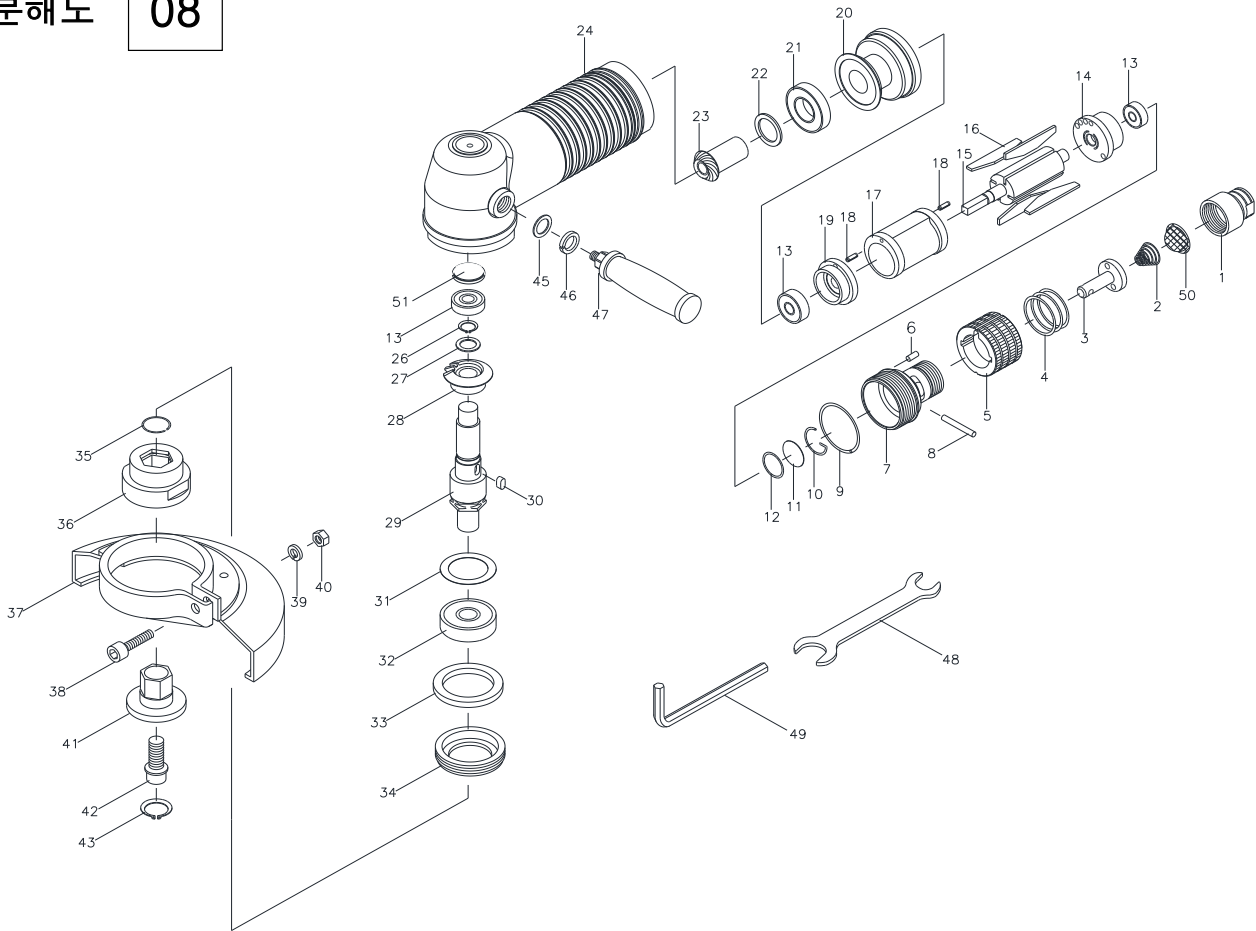
■ 부품목록에 수록된 사양은 제품개선을 위해 예고없이 변경될 수 있습니다.

■ 수리 부품 필요시 모델명,식별번호,부품명,상단의 분해도 번호를 명시하여 연락바랍니다.

■ 출판, 인쇄의 권리는 와이엠양산기공㈜에 있으며, 불법적으로 이용시 법적으로 처벌을 받을 수 있습니다.

■ 개정일자 21.02.02

■ 분해도 08



■ 부품목록

식별 번호	부품번호	부 품 명	구성수	식별 번호	부품번호	부 품 명	구성수	식별 번호	부품번호	부 품 명	구성수
1	123013	공기 유입 부싱	1	19	120066C	프론트 플레이트	1	38	20403331	볼트 (M5X20)	1
2	124337	스트레이너(Ø18)	1	20	120067C	세터	1	39	23266301	스프링 와셔	1
3	123014	콘 스프링	1	21	2381603	볼 베어링 (6201ZZ)	1	40	22002311	너트 (M5)	1
4	121049	물딩 밸브	1	22	120079	스페이서 (1.0T,S)	1	41	120088A	휠 너트 플랜지	1
5	121364	스프링 (Ø30X16)	1	23	124449	구동기어	1	42	120049	디텐트 볼드(M8X20)	1
6	121048	핸들 밸브	1	24	124308	케이싱(물딩 커버)	1	43	120386A	스냅링 (Ø16)	
7	701005	핸들바디	1	26	244502	스냅링 (S-11)	1	44	120132	스페이서 (1.0T)	1
8	120089B	밸브 핀	1	27	120077A	스페이서 (2.0T)	1	45	121450	스프링 와셔	1
9	120477	오링 (S-35)	1	28	124450	피동기어	1	46	122200	데드 핸들	1
10	120091	스냅링 (Ø31)	1	29	120070B	휠 스프indel	1	50	121640	핀 (Ø4X8)	1
11	120087	리어플레이트 스페이서	1	30	120014A	키 (3X6)	1	51	121288	스핀들 리어커버	1
12	2473210	오링 (P-22A)	1	31	120078	스페이서 (0.5T)	1				
13	238158	볼 베어링 (629ZZ)	3	32	2381623	볼 베어링 (6203ZZ)	1				
14	120404	리어 플레이트	1	33	120082	오일 씰	1	(액세서리)			
15	120064C	로터	1	34	120071	케이싱 프론트 커버	1	47	120094A	스패너	1
16	121489	블레이드	4	35	120081	스냅링 (Ø17)	1	48	123040	육각 L 렌치 (6*105mm)	1
17	120370	실린더	1	36	120369	휠 홀더 플랜지	1	49	121046A	호스 니플	1
18	2314470	스프링 핀 (Ø3X6)	2	37	700243	휠가드	1				

■ 부품목록에 수록된 사양은 제품개선을 위해 예고없이 변경될 수 있습니다.

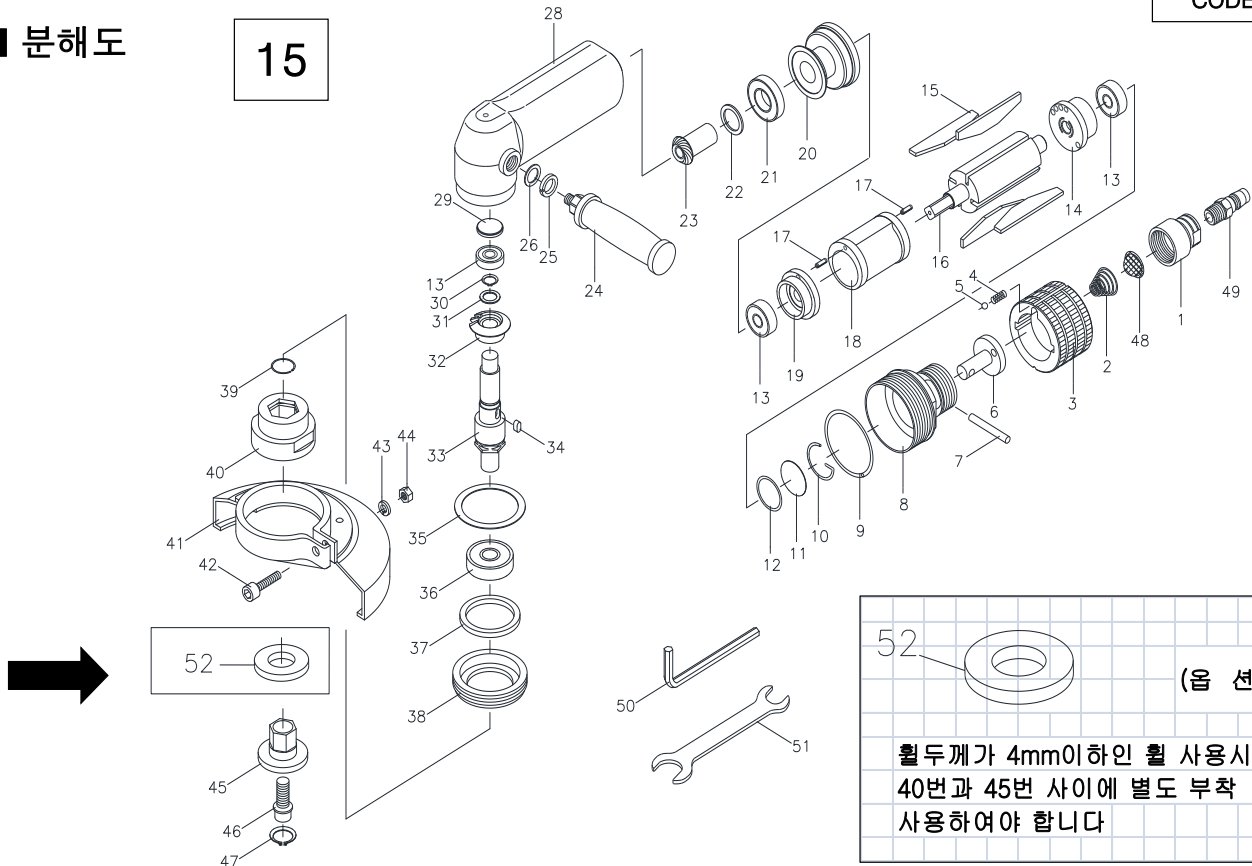
■ 수리 부품 필요시 모델명,식별번호,부품명,상단의 분해도 번호를 명시하여 연락바랍니다.

■ 출판, 인쇄의 권리는 와이엠양산기공주에 있으며, 불법적으로 이용시 법적으로 처벌을 받을 수 있습니다.

■ 개정일자 24.06.03

■ 분해도

15



■ 부품목록

식별 번호	부품번호	부 품 명	구성수	식별 번호	부품번호	부 품 명	구성수	식별 번호	부품번호	부 품 명	구성수
1	123013	공기 유입 부상	1	19	120066C	프론트 플레이트	1	38	120071	케이스 프론트 커버	1
2	123014	콘 스프링	1	20	120067C	세터	1	39	120081	스냅링 (ø17)	1
3	120085A	핸들 밸브	1	21	2381603	볼 베어링 (6201ZZ)	1	40	120369	휠 홀더 플랜지	1
4	122034	스프링 (ø4X9)	1	22	120079	스페이서 (1.0T,S)	1	41	700243	휠가드	1
5	2410122	스틸 볼 (5/32")	1	23	124449	구동기어	1	42	20403331	볼트 (M5X20)	1
6	120084A	올딩밸브	1	24	122200	데드 핸들	1	43	23266301	스프링 와셔	1
7	120089B	밸브 핀	1	25	121450	스프링 와셔	1	44	22002311	너트 (M5)	1
8	120083B	핸들 바디	1	26	120132	스페이서 (1.0T)	1	45	120088A	휠 너트 플랜지	1
9	120477	오링 (S-35)	1	28	121971	케이스	1	46	120049	디텐트 볼드(M8X20)	1
10	120091	스냅링 (ø31)	1	29	121288	스핀들 리어커버	1	47	120386A	스냅링 (ø16)	1
11	120087	리어플레이트 스페이서	1	30	244502	스냅링 (S-11)	1	48	124337	스트레이너(ø18)	1
12	2473210	오링 (P-22A)	1	31	120077A	스페이서 (2.0T)	1	(엑세서리)			
13	238158	볼 베어링 (629ZZ)	3	32	124450	피동기어	1	49	121046A	호스 니플	1
14	120404	리어 플레이트	1	33	120070B	휠 스프인들	1	50	123040	육각 L 렌치 (6*105mm)	1
15	121489	블레이드	4	34	120014A	키 (3X6)	1	51	120094A	스패너	1
16	120064C	로터	1	35	120078	스페이서 (0.5T)	1	(음 선)			
17	2314470	스프링 핀 (ø3X6)	2	36	2381623	볼 베어링 (6203ZZ)	1	52	1205086	휠 스페이서 (4.0T)	1
18	120370	실린더	1	37	120082	오일셀	1				

■ 부품목록에 수록된 사양은 제품개선을 위해 예고없이 변경될 수 있습니다.

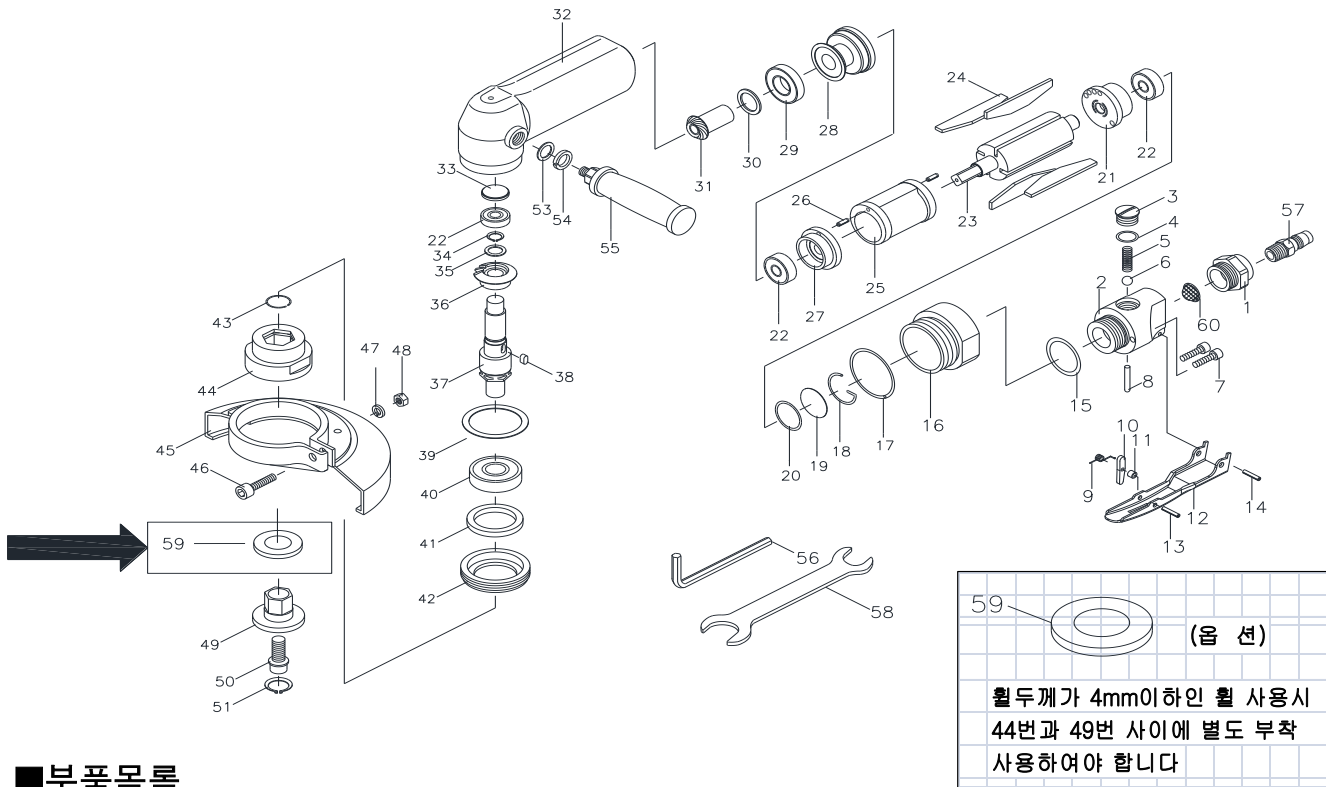
■ 수리 부품 필요시 모델명,식별번호,부품명,상단의 분해도 번호를 명시하여 연락바랍니다.

■ 출판, 인쇄의 권리는 와이엠양산기공주에 있으며, 불법적으로 이용시 법적으로 처벌을 받을 수 있습니다.

■ 개정일자 21.02.02

■ 분해도

11



■ 부품목록

식별 번호	부품번호	부 품 명	구성수	식별 번호	부품번호	부 품 명	구성수	식별 번호	부품번호	부 품 명	구성수
1	121554	공기 유입 부상	1	22	238158	볼 베어링 (629ZZ)	3	43	120081	스냅링 (ø17)	1
2	121734	핸들바디	1	23	120064C	로터	1	44	120369	휠 홀더 플랜지	1
3	121732	밸브 플러그	1	24	121489	블레이드	4	45	700243	휠가드	1
4	2473120	오링 (P-12)	1	25	120370	실린더	1	46	20403331	볼트 (M5X20)	1
5	121503	밸브 로드 스프링	1	26	2314470	스프링 핀 (ø3X6)	2	47	23266301	스프링 와셔	1
6	2410192	스틸 볼 (3/8")	1	27	120066C	프론트 플레이트	1	48	22002311	너트 (M5)	1
7	20403331	볼트 (M5X20)	2	28	120067C	세터	1	49	120088A	휠 너트 플랜지	1
8	121733	밸브 핀	1	29	2381603	볼 베어링 (6201ZZ)	1	50	120049	디텐트 볼드(M8X20)	1
9	123605	락오프 스프링	1	30	120079	스페이서 (1.0T,S)	1	51	120386A	스냅링 (ø16)	1
10	123607	락오프 트로틀	1	31	124449	구동기어	1	53	120132	스페이서 (1.0T)	1
11	121466	부싱	1	32	121971	케이싱	1	54	121450	스프링 와셔	1
12	124635	안전 레버	1	33	121288	스핀들 리어커버	1	55	122200	데드 핸들	1
13	2314520	스프링 핀 (ø3X16)	1	34	244502	스냅링 (S-11)	1	60	124337	스트레이너(ø18)	1
14	2314670	스프링 핀 (ø4X25)	1	35	120077A	스페이서 (2.0T)	1	(엑세서리)			
15	120476	오링 (S-25)	1	36	124450	피동기어	1	56	123040	육각 L 렌치 (6*105mm)	1
16	123611	어댑터	1	37	120070B	휠 스펙들	1	57	121046A	호스 니플	1
17	120477	오링 (S-35)	1	38	120014A	키 (3X6)	1	58	120094A	스패너	1
18	120091	스냅링 (ø31)	1	39	120078	스페이서 (0.5T)	1	(옵션)			
19	120087	리어플레이트 스페이서	1	40	2381623	볼 베어링 (6203ZZ)	1	59	1205086	휠 스페이서 (4.0T)	1
20	2473210	오링 (P-22A)	1	41	120082	오일실	1				
21	120404	리어 플레이트	1	42	120071	케이싱 프론트 커버	1				

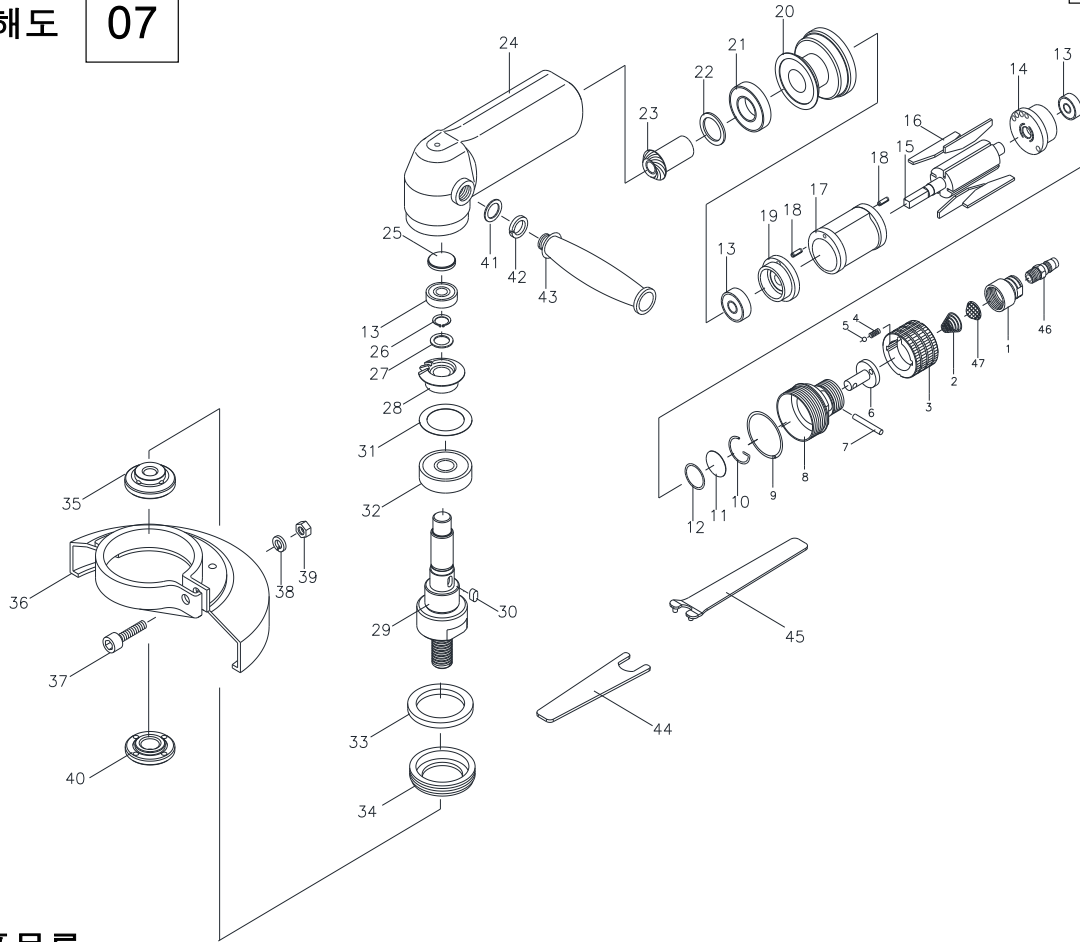
■ 부품목록에 수록된 사양은 제품개선을 위해 예고없이 변경될 수 있습니다.

■ 수리 부품 필요시 모델명,식별번호,부품명,상단의 분해도 번호를 명시하여 연락바랍니다.

■ 출판, 인쇄의 권리는 와이엠양산기공에 있으며, 불법적으로 이용시 법적으로 처벌을 받을 수 있습니다.

■ 개정일자 21.10.06

## ■ 분해도 07



## ■ 부품목록

식별 번호	부품번호	부 품 명	구성수	식별 번호	부품번호	부 품 명	구성수	식별 번호	부품번호	부 품 명	구성수
1	123013	공기 유입 부싱	1	19	120066C	프론트 플레이트	1	37	20403331	볼트 (M5X20)	1
2	123014	콘 스프링	1	20	120067C	세터	1	38	23266301	스프링 와셔	1
3	120085A	핸들 밸브	1	21	2381603	볼 베어링 (6201ZZ)	1	39	22002311	너트 (M5)	1
4	122034	스프링 (ø4X9)	1	22	120079	스페이서 (1.0T,S)	1	40	124593	휠 너트 플랜지	1
5	2410122	스틸 볼 (5/32")	1	23	124449	구동기어	1	41	120132	스페이서 (1.0T)	1
6	120084A	몰딩밸브	1	24	121971	케이싱	1	42	121450	스프링 와셔	1
7	120089B	밸브 핀	1	25	121288	스핀들 리어커버	1	43	122200	데드 핸들	1
8	120083B	핸들 바디	1	26	244502	스냅링 (S-11)	1	47	124337	스트레이너(Ø18)	1
9	120477	오링 (S-35)	1	27	120077A	스페이서 (2.0T)	1				
10	120091	스냅링 (ø31)	1	28	124450	피동기어	1				
11	120087	리어플레이트 스페이서	1	29	124400	휠 스프indel (M10)	1	(액세서리)			
12	2473210	오링 (P-22A)	1	30	120014A	키 (3X6)	1	44	124419	스패너(21mm)	1
13	238158	볼 베어링 (629ZZ)	3	31	120078	스페이서 (0.5T)	1	45	124405	스패너 (4")	1
14	120404	리어 플레이트	1	32	2381623	볼 베어링 (6203ZZ)	1	46	121046A	호스 니플	1
15	120064C	로터	1	33	120082	오일씼	1				
16	121489	블레이드	4	34	120071	케이싱 프론트 커버	1				
17	120370	실린더	1	35	124592	휠 홀더 플랜지	1				
18	2314470	스프링 핀 (ø3X6)	2	36	700243	휠가드	1				

■ 부품목록에 수록된 사양은 제품개선을 위해 예고없이 변경될 수 있습니다.

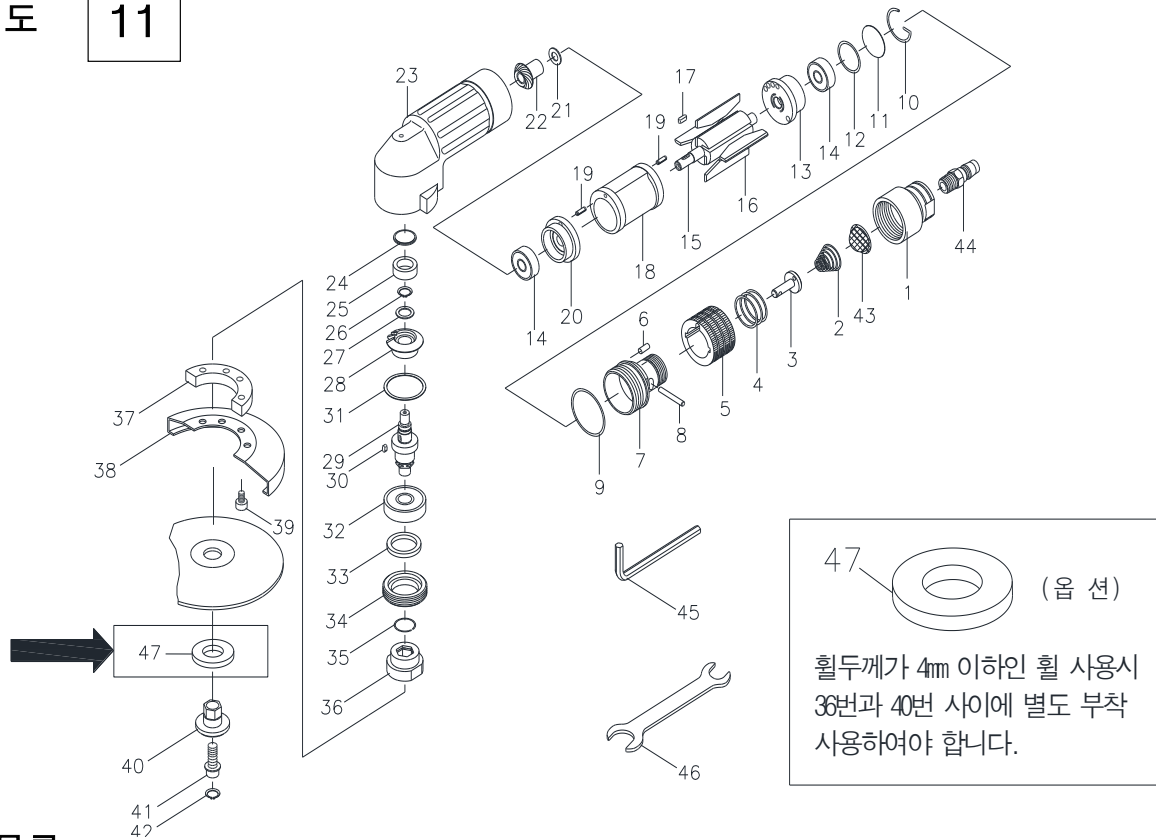
■ 수리 부품 필요시 모델명,식별번호,부품명,상단의 분해도 번호를 명시하여 연락바랍니다.

■ 출판, 인쇄의 권리는 와이엠양산기공㈜에 있으며, 불법적으로 이용시 법적으로 처벌을 받을 수 있습니다.

■ 개정일자 21.02.02

■ 분해도

11



■ 부품목록

식별 번호	부품번호	부 품 명	구성수	식별 번호	부품번호	부 품 명	구성수	식별 번호	부품번호	부 품 명	구성수
1	123013	공기 유입 부싱	1	19	2314470	스프링 핀 (ø3X6)	2	37	121386	휠가드 스페이서	1
2	123014	콘 스프링	1	20	120066C	프론트 플레이트	1	38	1205221	휠가드	1
3	121049	몰딩 밸브	1	21	124176	스페이서 (1.0T)	1	39	121171	볼트(M5X20)	4
4	121364	스프링 (ø30X16)	1	22	124478	구동기어	1	40	120088A	휠 너트 플랜지	1
5	121048	핸들 밸브	1	23	121974	케이싱	1	41	120049	디텐트 볼드(M8X20)	1
6	121640	핀 (ø4X8)	1	24	121287	스핀들 리어커버	1	42	120386A	스냅링 (ø16)	1
7	701005	핸들바디	1	25	120389A	니들 베어링 (NK8/12)	1	43	124337	스트레이너(ø18)	1
8	120089B	밸브 핀	1	26	244502	스냅링 (S-11)	1				
9	120477	오링 (S-35)	1	27	120077A	스페이서 (2.0T)	1				
10	120091	스냅링 (ø31)	1	28	124479	파동기어	1				
11	120087	리어플레이트 스페이서	1	29	121169	휠 스프인들	1	(액세서리)			
12	2473210	오링 (P-22A)	1	30	121312	키 (4X8)	1	44	121046A	호스 니플	1
13	120404	리어 플레이트	1	31	120078	스페이서 (0.5T)	1	45	123040	육각 L 렌치 (6*105mm)	1
14	238158	볼 베어링 (629ZZ)	2	32	2381623	볼 베어링 (6203ZZ)	1	46	120094A	스패너	1
15	120371	로터	1	33	120082	오일씰	1	(옵 션)			
16	121497	블레이드	4	34	121391	케이싱 프론트 커버	1	47	1205086	휠 스페이서 (4.0T)	1
17	120014A	키 (3X6)	1	35	120081	스냅링 (ø17)	1				
18	120406	실린더	1	36	121290	휠 홀더 플랜지	1				

■ 부품목록에 수록된 사양은 제품개선을 위해 예고없이 변경될 수 있습니다.

■ 수리 부품 필요시 모델명,식별번호,부품명,상단의 분해도 번호를 명시하여 연락바랍니다.

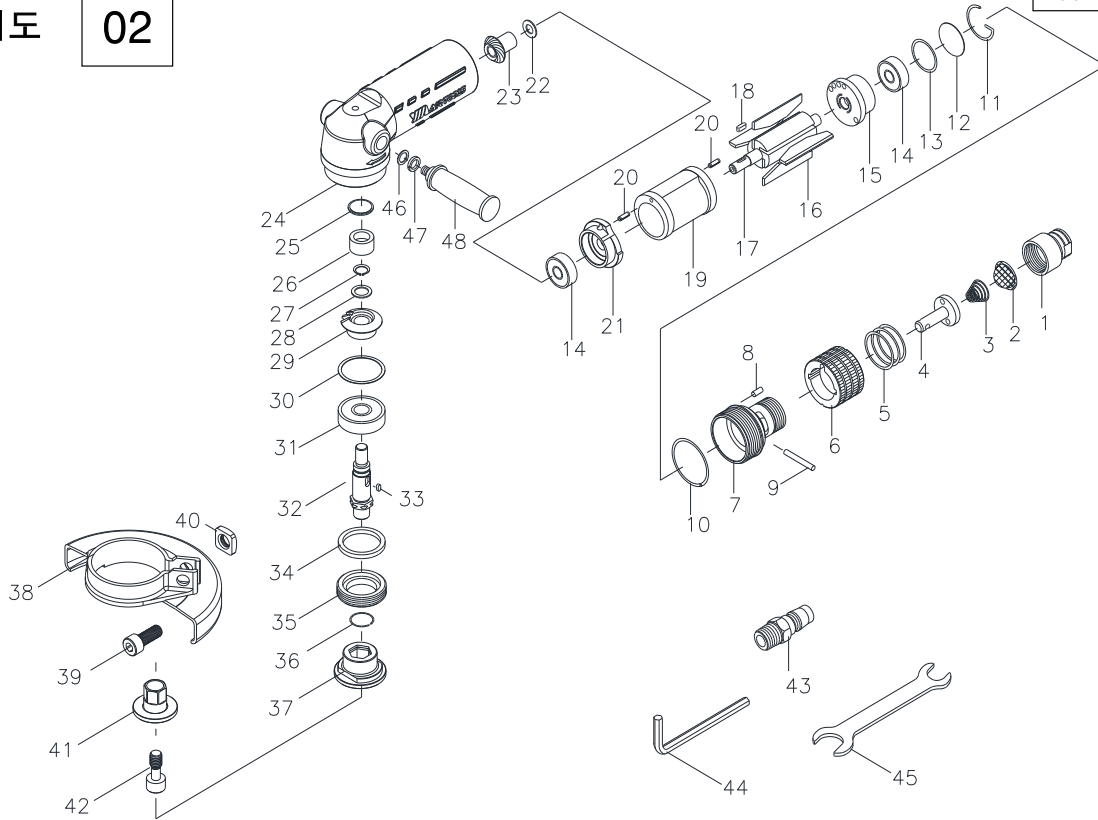
■ 출판, 인쇄의 권리는 와이엠양산기공㈜에 있으며, 불법적으로 이용시 법적으로 처벌을 받을 수 있습니다.

■ 개정일자 21.03.18



## ■ 분해도

02



## ■ 부품목록

식별 번호	부품번호	부 품 명	구성수	식별 번호	부품번호	부 품 명	구성수	식별 번호	부품번호	부 품 명	구성수
1	123013	공기 유입 부싱	1	20	2314470	스프링 핀 (ø3X6)	2	39	20408861	볼트 (M8X20L)	1
2	124337	스트레이너(ø18)	1	21	124628	프론트 플레이트	1	40	124701	사각너트 (M8)	1
3	123014	콘 스프링	1	22	124176	스페이서 (1.0T)	1	41	124703	휠 너트 플랜지	1
4	121049	몰딩 밸브	1	23	124478	구동기어	1	42	124702	디텐트 볼트(M8X20L)	1
5	121364	스프링 (ø30X16)	1	24	124659	케이싱	1				
6	121048	핸들 밸브	1	25	121287	스핀들 리어커버	1				
7	701005	핸들바디	1	26	120389A	니들 베어링 (NK8/12)	1				
8	121640	핀 (ø4X8)	1	27	244502	스냅링 (S-11)	1				
9	120089B	밸브 핀	1	28	120077A	스페이서 (2.0T)	1				
10	120477	오링 (S-35)	1	29	124479	피동기어	1				
11	120091	스냅링 (ø31)	1	30	124536	스페이서(0.5T)	1	(엑세서리)			
12	120087	리어플레이트 스페이서	1	31	2382483	볼 베어링 (6301ZZ)	1	43	121046A	호스 니플	1
13	2473210	오링 (P-22A)	1	32	124622	휠 스펀들	1	44	123040	육각 L 렌치 (6*105mm)	1
14	238158	볼 베어링 (629ZZ)	2	33	121312	키 (4X8)	1	45	120094A	스패너	1
15	120404	리어 플레이트	1	34	120382	오일씰	1	46	120132	스페이서 (1.0T)	1
16	121497	블레이드	4	35	120377	케이싱 프론트 커버	1	47	121450	스프링 와셔	1
17	120371	로터	1	36	120081	스냅링 (ø17)	1	48	122200	데드 핸들	1
18	120014A	키 (3X6)	1	37	124623	휠 홀더 플랜지	1				
19	124629	실린더	1	38	124660	휠가드	1				

■ 부품목록에 수록된 사양은 제품개선을 위해 예고없이 변경될 수 있습니다.

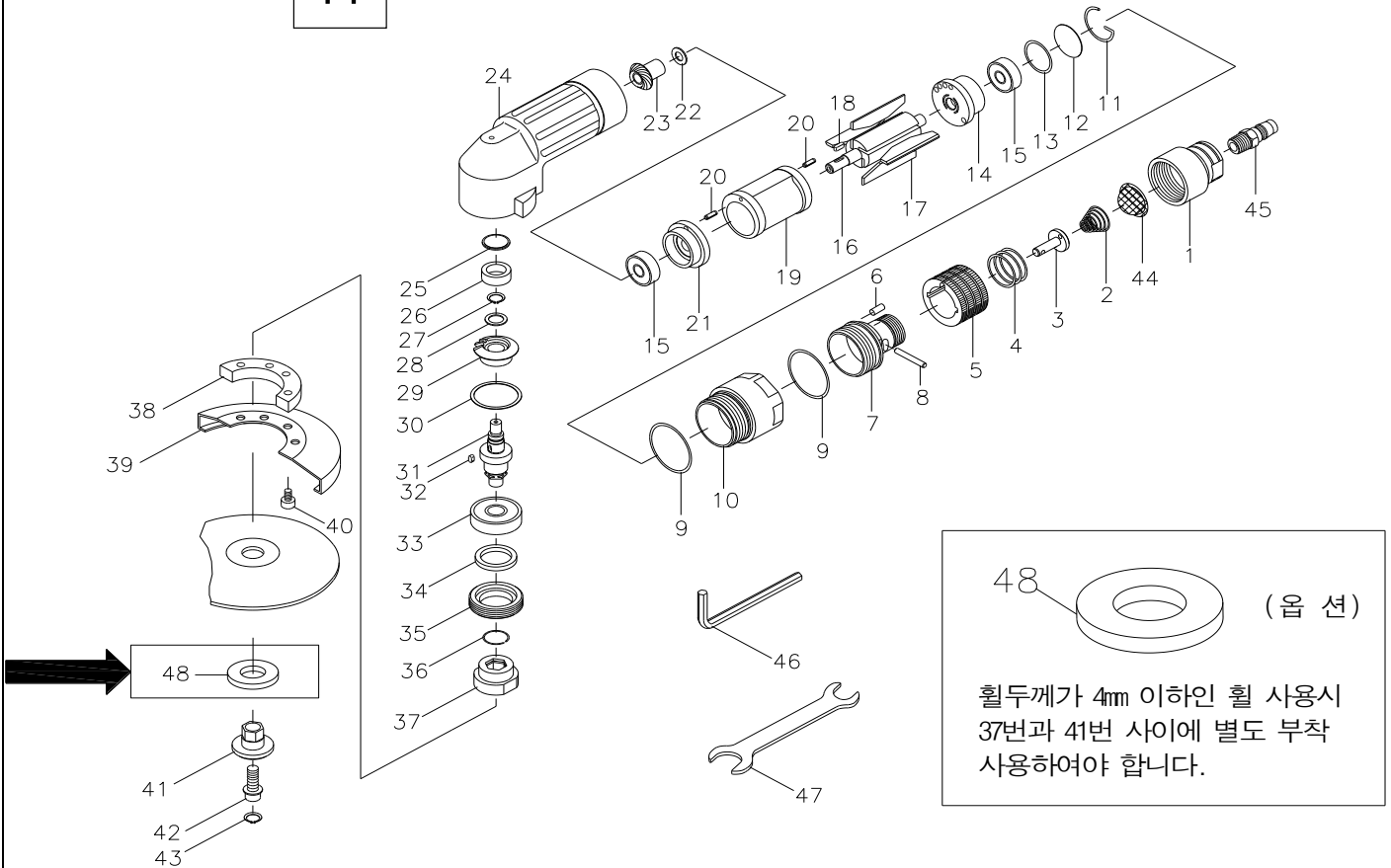
■ 수리 부품 필요시 모델명,식별번호,부품명,상단의 분해도 번호를 명시하여 연락바랍니다.

■ 출판, 인쇄의 권리는 와이엠양산기공(주)에 있으며, 불법적으로 이용시 법적으로 처벌을 받을 수 있습니다.

■ 개정일자 22.12.06

■ 분해도

11



■ 부품목록

식별 번호	부품번호	부 품 명	구성수	식별 번호	부품번호	부 품 명	구성수	식별 번호	부품번호	부 품 명	구성수
1	123013	공기 유입 부싱	1	19	120406	실린더	1	37	121290	휠 홀더 플랜지	1
2	123014	콘 스프링	1	20	2314470	스프링 핀 (ø3X6)	2	38	121386	휠가드 스페이서	1
3	121049	몰딩 밸브	1	21	120066C	프론트 플레이트	1	39	1205221	휠가드	1
4	121364	스프링 (ø30X16)	1	22	124176	스페이서 (1.0T)	1	40	121171	볼트(M5X20)	4
5	121048	핸들 밸브	1	23	124478	구동기어	1	41	120088A	휠 너트 플랜지	1
6	121640	핀 (ø4X8)	1	24	121974	케이싱	1	42	120049	디텐트 볼드(M8X20)	1
7	701005	핸들바디	1	25	121287	스핀들 리어커버	1	43	120386A	스냅링 (ø16)	1
8	120089B	밸브 핀	1	26	120389A	니들 베어링 (NK8/12)	1	44	124337	스트레이너(ø18)	1
9	120477	오링 (S-35)	2	27	244502	스냅링 (S-11)	1				
10	121277	어댑터	1	28	120077A	스페이서 (2.0T)	1				
11	120091	스냅링 (ø31)	1	29	124479	파동기어	1				
12	120087	리어플레이트 스페이서	1	30	120078	스페이서 (0.5T)	1				
13	2473210	오링 (P-22A)	1	31	121169	휠 스프인들	1	45	121046A	호스 니플	1
14	120404	리어 플레이트	1	32	121312	키 (4X8)	1	46	123040	육각 L 렌치 (6*105mm)	1
15	238158	볼 베어링 (629ZZ)	2	33	2381623	볼 베어링 (6203ZZ)	1	47	120094A	스패너	1
16	120371	로터	1	34	120082	오일링	1				
17	121497	블레이드	4	35	121391	케이싱 프론트 커버	1	48	1205086	휠 스페이서 (4.0T)	1
18	120014A	키 (3X6)	1	36	120081	스냅링 (ø17)	1				

■ 부품목록에 수록된 사양은 제품개선을 위해 예고없이 변경될 수 있습니다.

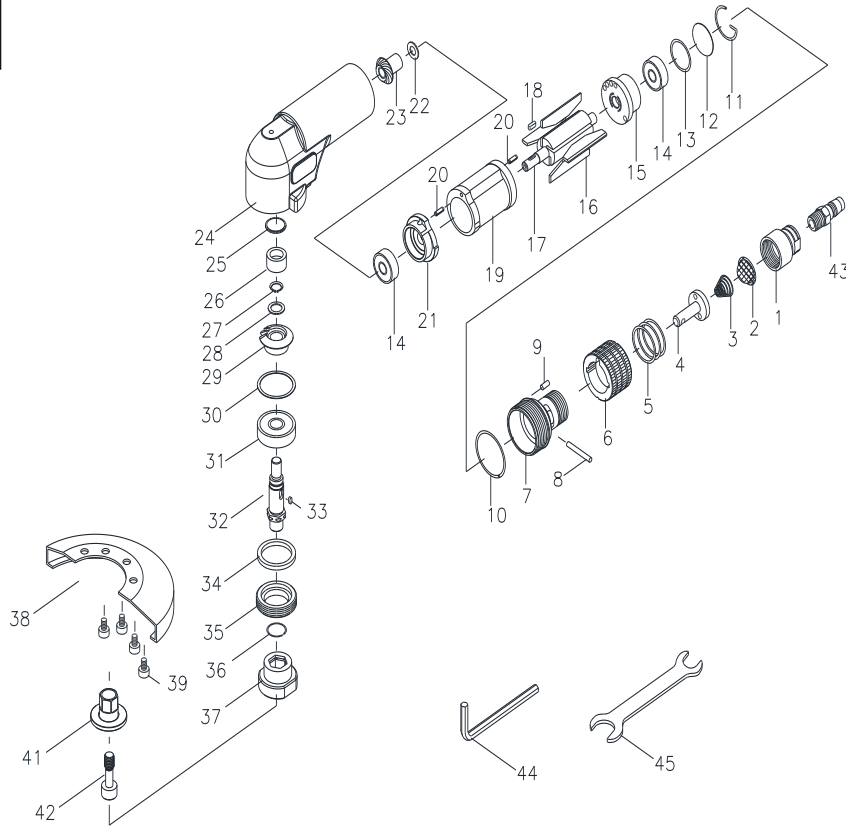
■ 수리 부품 필요시 모델명,식별번호,부품명,상단의 분해도 번호를 명시하여 연락바랍니다.

■ 출판, 인쇄의 권리는 와이엠양산기공주에 있으며, 불법적으로 이용시 법적으로 처벌을 받을 수 있습니다.

■ 개정일자 21.03.18



## 분해도 03



## 부품목록

식별 번호	부품번호	부 품 명	구성수	식별 번호	부품번호	부 품 명	구성수	식별 번호	부품번호	부 품 명	구성수
1	123013	공기 유입 부싱	1	20	2314470	스프링 핀 (ø3X6)	2	39	124438	조합볼트(M5X10)	4
2	124337	스트레이너(ø18)	1	21	124628	프론트 플레이트	1	41	124624	휠 너트 플랜지	1
3	123014	콘 스프링	1	22	124176	스페이서 (1.0T)	1	42	124625	볼트(M8X25)	1
4	121049	몰딩 밸브	1	23	124478	구동기어	1				
5	121364	스프링 (ø30X16)	1	24	124621	케이싱	1				
6	121048	핸들 밸브	1	25	121287	스핀들 리어커버	1				
7	701005	핸들바디	1	26	120389A	니들 베어링 (NK8/12)	1				
8	120089B	밸브 핀	1	27	244502	스냅링 (S-11)	1				
9	121640	핀 (ø4X8)	1	28	120077A	스페이서 (2.0T)	1				
10	120477	오링 (S-35)	1	29	124479	피동기어	1				
11	120091	스냅링 (ø31)	1	30	124536	스페이서 (0.5T)	1	(엑세서리)			
12	120087	리어플레이트 스페이서	1	31	2382483	볼 베어링 (6301ZZ)	1	43	121046A	호스 니플	1
13	2473210	오링 (P-22A)	1	32	124622	휠 스펀들	1	44	123040	육각 L 렌치 (6*105mm)	1
14	238158	볼 베어링 (629ZZ)	2	33	121312	키 (4X8)	1	45	120094A	스패너	1
15	120404	리어 플레이트	1	34	120382	오일씰	1				
16	121497	블레이드	4	35	120377	케이싱 프론트 커버	1				
17	120371	로터	1	36	120081	스냅링 (ø17)	1				
18	120014A	키 (3X6)	1	37	124700	휠 홀더 플랜지	1				
19	124629	실린더	1	38	1205221	휠가드	1				

■ 부품목록에 수록된 사양은 제품개선을 위해 예고없이 변경될 수 있습니다.

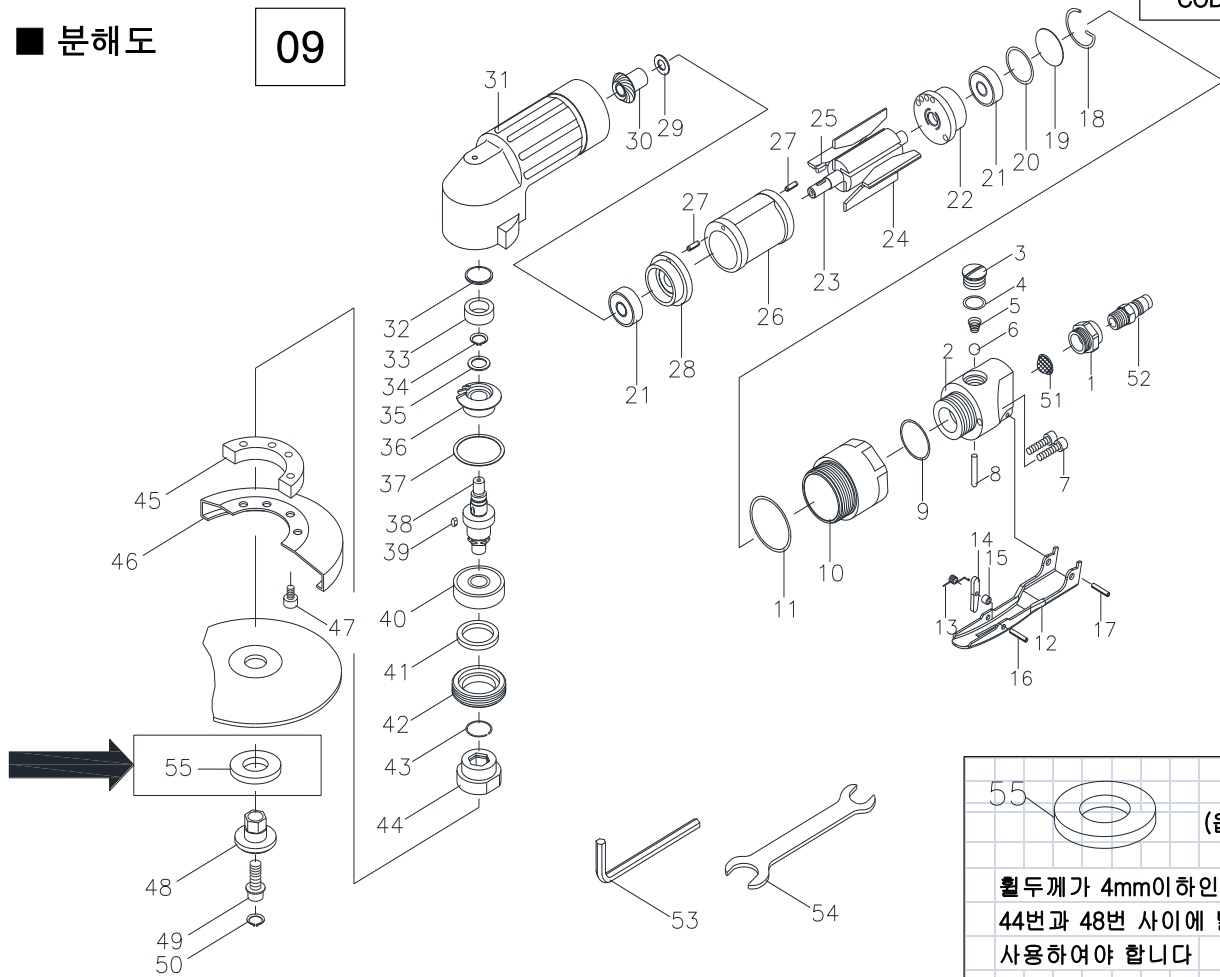
■ 수리 부품 필요시 모델명,식별번호,부품명,상단의 분해도 번호를 명시하여 연락바랍니다.

■ 출판, 인쇄의 권리는 와이엠양산기공㈜에 있으며, 불법적으로 이용시 법적으로 처벌을 받을 수 있습니다.

■ 개정일자 22.03.16

■ 분해도

09



■ 부품 목록

식별 번호	부품번호	부 품 명	구성수	식별 번호	부품번호	부 품 명	구성수	식별 번호	부품번호	부 품 명	구성수
1	121554	공기 유입 부싱	1	20	2473210	오링 (P-22A)	1	39	121312	키 (4X8)	1
2	121734	핸들바디	1	21	238158	볼 베어링 (629ZZ)	2	40	2381623	볼 베어링 (6203ZZ)	1
3	121732	밸브 플러그	1	22	120404	리어 플레이트	1	41	120082	오일씰	1
4	2473120	오링 (P-12)	1	23	120371	로터	1	42	121391	케이싱 프론트 커버	1
5	121503	밸브 로드 스프링	1	24	121497	블레이드	4	43	120081	스냅링 (ø17)	1
6	2410192	스탈 볼 (3/8")	1	25	120014A	키 (3X6)	1	44	121290	휠 홀더 플랜지	1
7	20403331	볼트 (M5X20)	2	26	120406	실린더	1	45	121386	휠가드 스페이서	1
8	121733	밸브 핀	1	27	2314470	스프링 핀 (ø3X6)	2	46	1205221	휠가드	1
9	120476	오링 (S-25)	1	28	120066C	프론트 플레이트	1	47	121171	볼트(M5X20)	4
10	121735	콘택터	1	29	124176	스페이서 (1.0T)	1	48	120088A	휠 너트 플랜지	1
11	120477	오링 (S-35)	1	30	124478	구동기어	1	49	120049	디텐트 볼(M8X20)	1
12	124635	안전 레버	1	31	121974	케이싱	1	50	120386A	스냅링 (ø16)	1
13	123605	락오프 스프링	1	32	121287	스핀들 리어커버	1	51	124337	스트레이너(Ø18)	1
14	123607	락오프 트로틀	1	33	120389A	니들 베어링 (NK8/12)	1	(액세서리)			
15	121466	부싱	1	34	244502	스냅링 (S-11)	1	52	121046A	호스 니플	1
16	2314520	스프링 핀 (ø3X16)	1	35	120077A	스페이서 (2.0T)	1	53	123040	육각 L 렌치 (6*105mm)	1
17	2314670	스프링 핀 (ø4X25)	1	36	124479	피동기어	1	54	120094A	스패너	1
18	120091	스냅링 (ø31)	1	37	120078	스페이서 (0.5T)	1	(옵 션)			
19	120087	리어플레이트 스페이서	1	38	121169	휠 스펀들	1	55	1205086	휠 스페이서 (4.0T)	1

■ 부품목록에 수록된 사양은 제품개선을 위해 예고없이 변경될 수 있습니다.

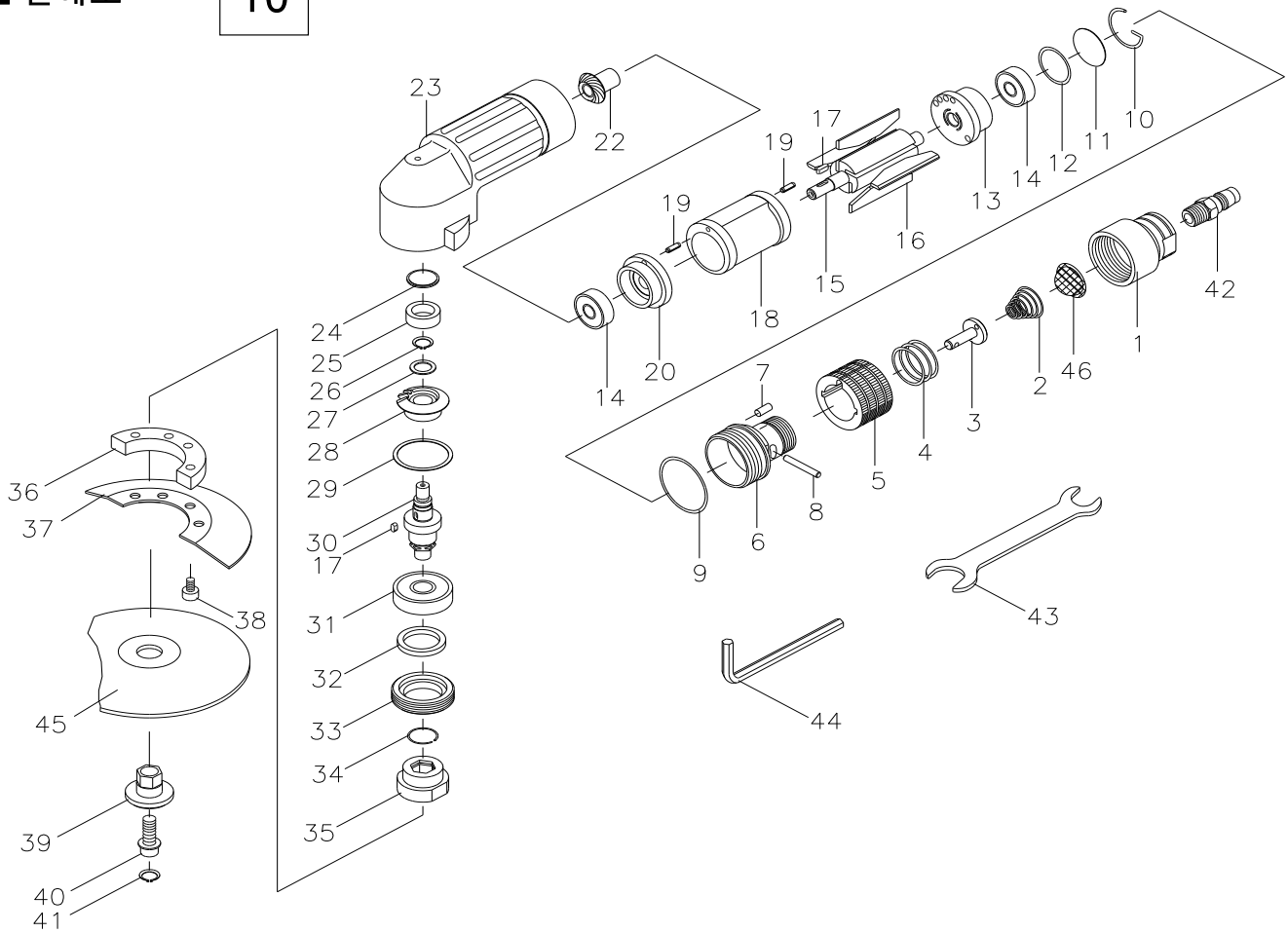
■ 수리 부품 필요시 모델명,식별번호,부품명,상단의 분해도 번호를 명시하여 연락바랍니다.

■ 출판, 인쇄의 권리는 와이엠양산기공(주)에 있으며, 불법적으로 이용시 법적으로 처벌을 받을 수 있습니다.

■ 개정일자 21.10.06

■ 분해도

10



■ 부품목록

식별 번호	부품번호	부 품 명	구성수	식별 번호	부품번호	부 품 명	구성수	식별 번호	부품번호	부 품 명	구성수
1	123013	공기 유입 부싱	1	17	120014A	키 (3X6)	2	34	120081	스냅링 (ø17)	1
2	123014	콘 스프링	1	18	120406	실린더	1	35	121290	휠 홀더 플랜지	1
3	121049	올딩 밸브	1	19	2314470	스프링 핀 (ø3X6)	2	36	121386	휠가드 스페이서	1
4	121364	스프링 (ø30X16)	1	20	120066C	프론트 플레이트	1	37	121641	휠가드	1
5	121048	핸들 밸브	1	22	121291	구동기어	1	38	121171	볼트(M5X20)	4
6	701005	핸들바디	1	23	121974	케이싱	1	39	120088A	휠 너트 플랜지	1
7	121640	핀 (ø4X8)	1	24	121287	스핀들 리어커버	1	40	120049	디텐트 볼트(M8X20)	1
8	120089B	밸브 핀	1	25	120389A	니들 베어링 (NK8/12)	1	41	120386A	스냅링 (ø16)	1
9	120477	오링 (S-35)	1	26	244502	스냅링 (S-11)	1	46	124337	스트레이너(ø18)	1
10	120091	스냅링 (ø31)	1	27	120077A	스페이서 (2.0T)	1				
11	120087	리어플레이트 스페이서	1	28	121292	피동기어	1			(액세서리)	
12	2473210	오링 (P-22A)	1	29	120078	스페이서 (0.5T)	1	42	121046A	호스 니플	1
13	120404	리어 플레이트	1	30	121289	휠 스프indel	1	43	120094A	스패너	1
14	238158	볼 베어링 (629ZZ)	2	31	2381623	볼 베어링 (6203ZZ)	1	44	123040	육각 L 렌치 (6*105mm)	1
15	120371	로터	1	32	120082	오일철	1			(옵 션)	
16	121497	블레이드	4	33	121391	케이싱 프론트 커버	1	45	1205242	패드	1

■ 부품목록에 수록된 사양은 제품개선을 위해 예고없이 변경될 수 있습니다.

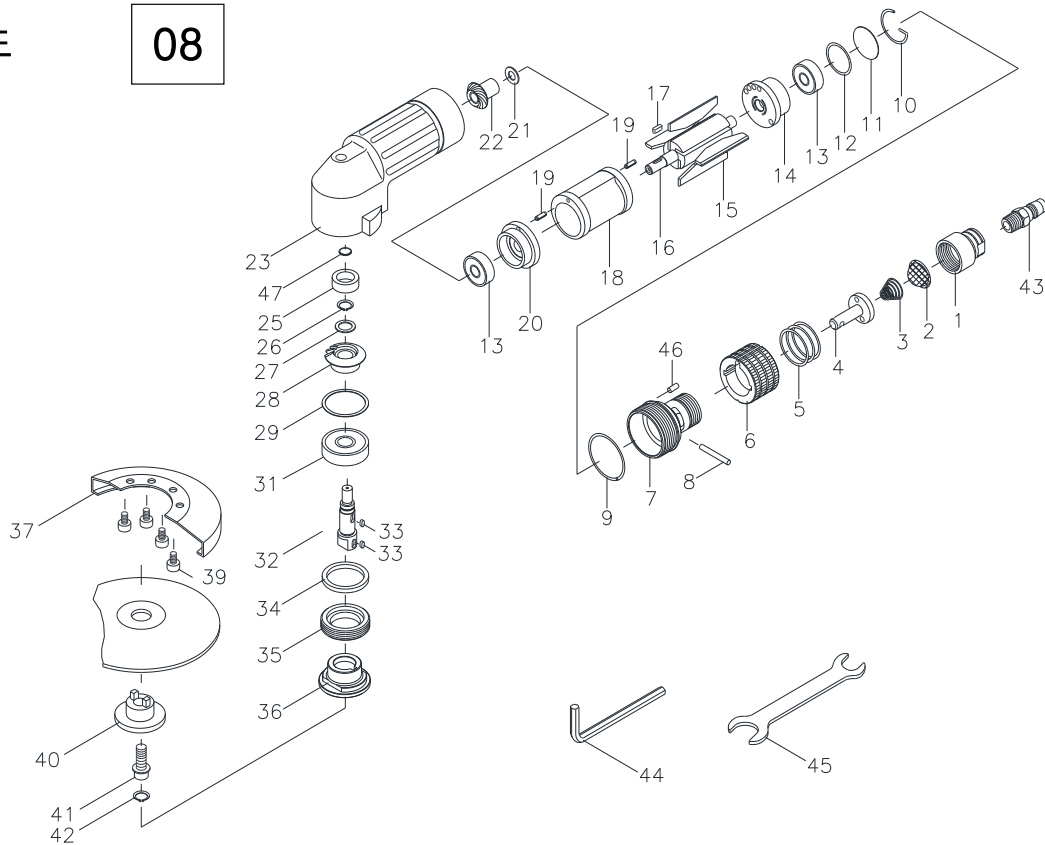
■ 수리 부품 필요시 모델명,식별번호,부품명,상단의 분해도 번호를 명시하여 연락바랍니다.

■ 출판, 인쇄의 권리는 와이엠양산기공에 있으며, 불법적으로 이용시 법적으로 처벌을 받을 수 있습니다.

■ 개정일자 16.11.24

■ 분해도

08



■ 부품목록

식별 번호	부품번호	부 품 명	구성수	식별 번호	부품번호	부 품 명	구성수	식별 번호	부품번호	부 품 명	구성수
1	123013	공기 유입 부싱	1	20	120066C	프론트 플레이트	1	42	120386A	스냅링 (ø16)	1
2	124337	스트레이너(Ø18)	1	21	124176	스페이서 (1.0T)	1	46	121640	핀 (ø4X8)	1
3	123014	콘 스프링	1	22	124478	구동기어	1	47	121287	스핀들 리어커버	1
4	121049	몰딩 밸브	1	23	121972	케이싱	1				
5	121364	스프링 (ø30X16)	1	25	120389A	니들 베어링 (NK8/12)	1				
6	121048	핸들 밸브	1	26	244502	스냅링 (S-11)	1				
7	701005	핸들바디	1	27	120077A	스페이서 (2.0T)	1				
8	120089B	밸브 핀	1	28	124479	피동기어	1				
9	120477	오링 (S-35)	1	29	124536	스페이서(0.5T)	1				
10	120091	스냅링 (ø31)	1	31	2382483	볼 베어링 (6301ZZ)	1	(액세서리)			
11	120087	리어플레이트 스페이서	1	32	120373C	휠스핀들	1	43	121046A	호스 니플	1
12	2473210	오링 (P-22A)	1	33	121312	키 (4X8)	2	44	123040	육각 L 렌치 (6*105mm)	1
13	238158	볼 베어링 (629ZZ)	2	34	120382	오일씰	1	45	120094A	스패너	1
14	120404	리어 플레이트	1	35	120377	케이싱 프론트 커버	1				
15	121497	블레이드	4	36	120374C	휠 홀더 플랜지	1				
16	120371	로터	1	37	121729	휠가드	1				
17	120014A	키 (3X6)	1	39	124438	조합볼트(M5X10)	4				
18	120406	실린더	1	40	121279A	휠 너트 플랜지	1				
19	2314470	스프링 핀 (ø3X6)	2	41	120049	디텐트 볼드(M8X20)	1				

■ 부품목록에 수록된 사양은 제품개선을 위해 예고없이 변경될 수 있습니다.

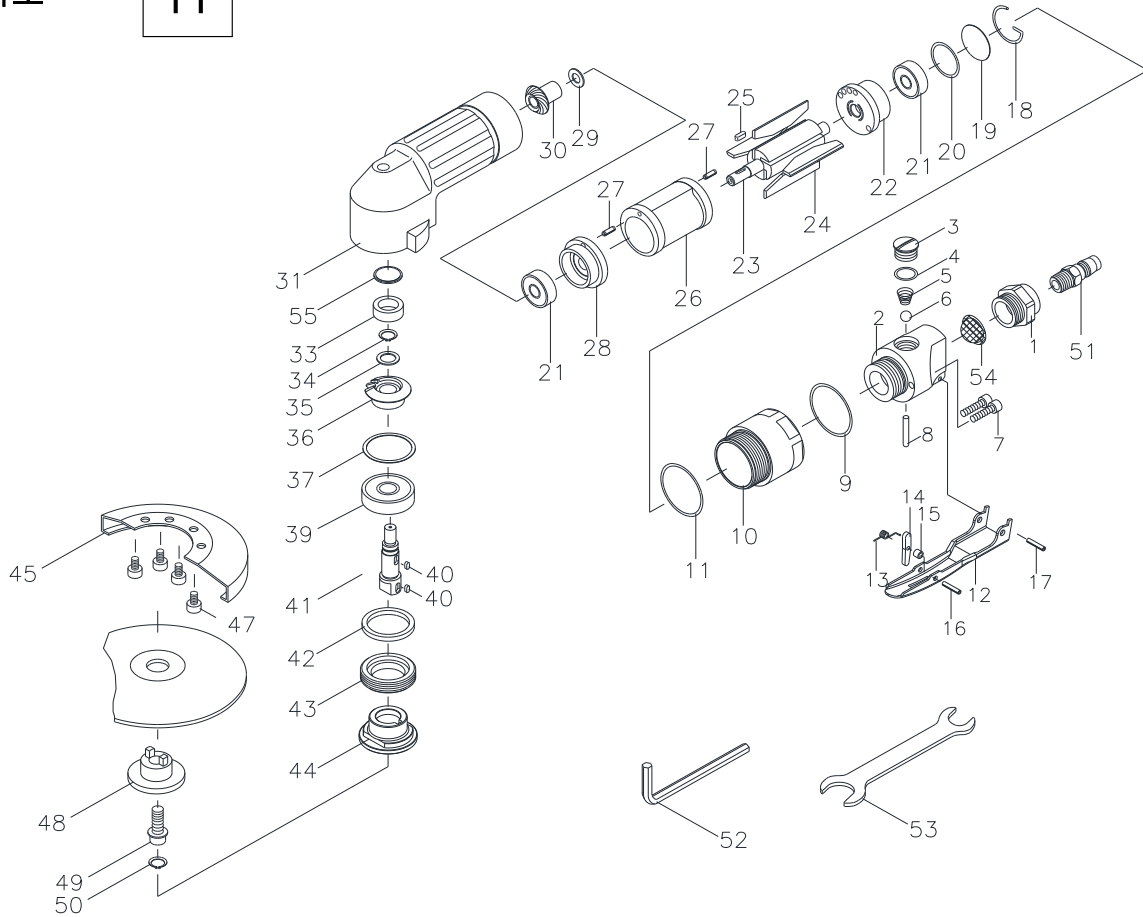
■ 수리 부품 필요시 모델명,식별번호,부품명,상단의 분해도 번호를 명시하여 연락바랍니다.

■ 출판, 인쇄의 권리는 와이엠양산기공㈜에 있으며, 불법적으로 이용시 법적으로 처벌을 받을 수 있습니다.

■ 개정일자 21.03.18

■ 분해도

11



■ 부품목록

식별 번호	부품번호	부 품 명	구성수	식별 번호	부품번호	부 품 명	구성수	식별 번호	부품번호	부 품 명	구성수
1	121554	공기 유입 부상	1	20	2473210	오링 (P-22A)	1	41	120373C	휠스핀들	1
2	121734	핸들바디	1	21	238158	볼 베어링 (629ZZ)	2	42	120382	오일씰	1
3	121732	밸브 플러그	1	22	120404	리어 플레이트	1	43	120377	케이싱 프론트 커버	1
4	2473120	오링 (P-12)	1	23	120371	로터	1	44	120374C	휠 홀더 플랜지	1
5	121503	밸브 로드 스프링	1	24	121497	블레이드	4	45	121729	휠가드	1
6	2410192	스틸 볼 (3/8")	1	25	120014A	키 (3X6)	1	47	124438	조함볼트(M5X10)	4
7	20403331	볼트 (M5X20)	2	26	120406	실린더	1	48	121279A	휠 너트 플랜지	1
8	121733	밸브 핀	1	27	2314470	스프링 핀 (ø3X6)	2	49	120049	디텐트 볼드(M8X20)	1
9	120476	오링 (S-25)	1	28	120066C	프론트 플레이트	1	50	120386A	스냅링 (ø16)	1
10	121735	콘넥터	1	29	124176	스페이서 (1.0T)	1	54	124337	스트레이너(Ø18)	1
11	120477	오링 (S-35)	1	30	124478	구동기어	1	55	121287	스핀들 리어커버	1
12	124635	안전 레버	1	31	121972	케이싱	1				
13	123605	락오프 스프링	1	33	120389A	니들 베어링 (NK8/12)	1	(엑세서리)			
14	123607	락오프 트로틀	1	34	244502	스냅링 (S-11)	1	51	121046A	호스 니플	1
15	121466	부싱	1	35	120077A	스페이서 (2.0T)	1	52	123040	육각 L 렌치 (6*105mm)	1
16	2314520	스프링 핀 (ø3X16)	1	36	124479	피동기어	1	53	120094A	스파너	1
17	2314670	스프링 핀 (ø4X25)	1	37	124536	스페이서(0.5T)	1				
18	120091	스냅링 (ø31)	1	39	2382483	볼 베어링 (6301ZZ)	1				
19	120087	리어플레이트 스페이서	1	40	121312	키 (4X8)	2				

■ 부품목록에 수록된 사양은 제품개선을 위해 예고없이 변경될 수 있습니다.

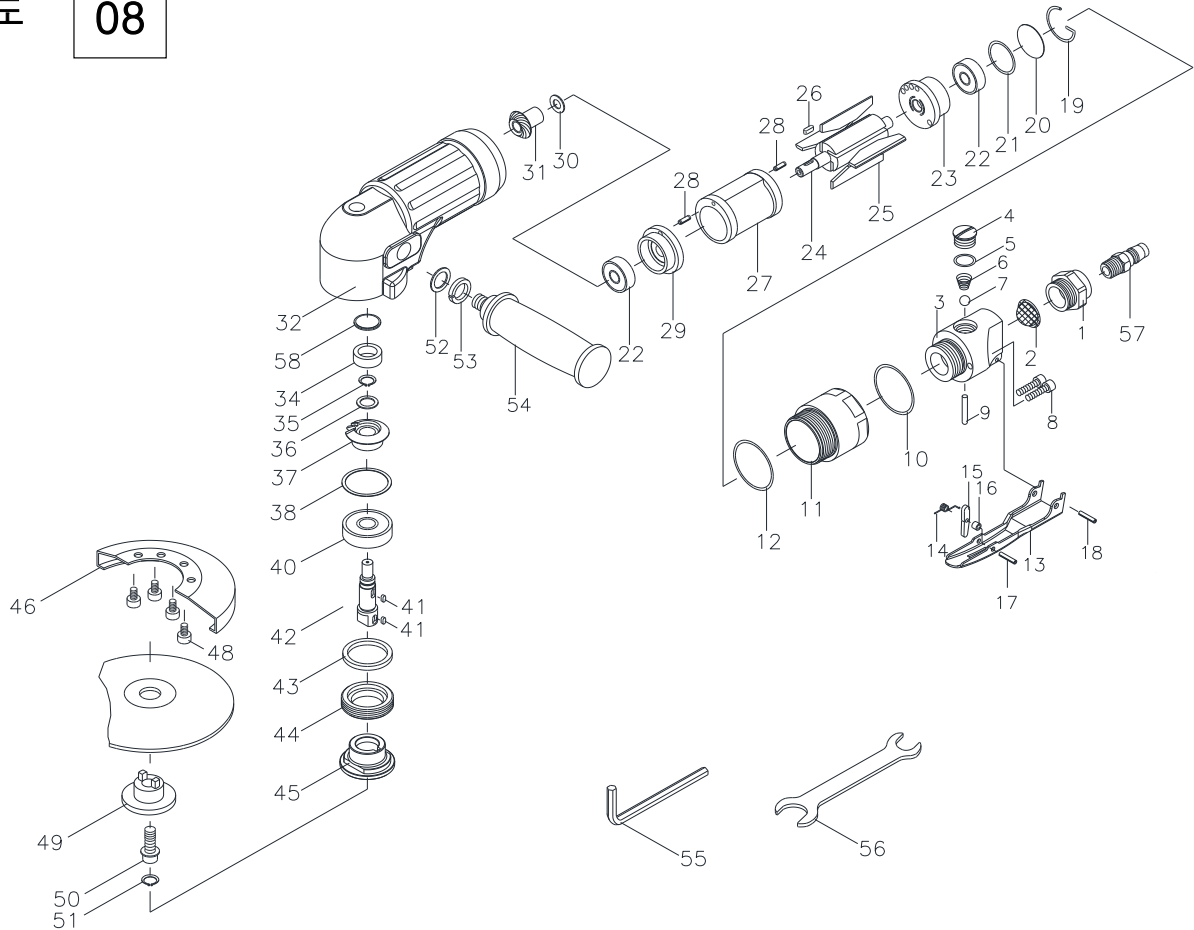
■ 수리 부품 필요시 모델명,식별번호,부품명,상단의 분해도 번호를 명시하여 연락바랍니다.

■ 출판, 인쇄의 권리는 와이엠양산기공주에 있으며, 불법적으로 이용시 법적으로 처벌을 받을 수 있습니다.

■ 개정일자 21.10.06

## ■ 분해도

08



## ■부품목록

식별 번호	부품번호	부 품 명	구성수	식별 번호	부품번호	부 품 명	구성수	식별 번호	부품번호	부 품 명	구성수
1	121554	공기 유입 부싱	1	21	2473210	오링 (P-22A)	1	43	120382	오일씰	1
2	124337	스트레이너 ( Ø 18)	1	22	238158	볼 베어링 (629ZZ)	2	44	120377	케이싱 프론트 커버	1
3	121734	핸들바디	1	23	120404	리어 플레이트	1	45	120374C	휠 홀더 플랜지	1
4	121732	밸브 플러그	1	24	120371	로터	1	46	121729	휠가드	1
5	2473120	오링 (P-12)	1	25	121497	블레이드	4	48	124438	조함볼트(M5X10)	4
6	121503	밸브 로드 스프링	1	26	120014A	키 (3X6)	1	49	121279A	휠 너트 플랜지	1
7	2410192	스틸 볼 (3/8")	1	27	120406	실린더	1	50	120049	디텐트 볼드(M8X20)	1
8	20403331	볼트 (M5X20)	2	28	2314470	스프링 핀 ( ø 3X6)	2	51	120386A	스냅링 ( ø 16)	1
9	121733	밸브 핀	1	29	120066C	프론트 플레이트	1	52	120132	스페이서 (1.0T)	1
10	120476	오링 (S-25)	1	30	124176	스페이서 (1.0T)	1	53	121450	스프링 와셔	1
11	121735	콘넥터	1	31	124478	구동기어	1	54	122200	데드 핸들	1
12	120477	오링 (S-35)	1	32	124370	케이싱	1	58	121287	스핀들 리어커버	1
13	124635	안전 레버	1	34	120389A	니들 베어링 (NK8/12)	1				
14	123605	락오프 스프링	1	35	244502	스냅링 (S-11)	1				
15	123607	락오프 트로틀	1	36	120077A	스페이서 (2.0T)	1	(엑세서리)			
16	121466	부싱	1	37	124479	피동기어	1				
17	2314520	스프링 핀 ( ø 3X16)	1	38	124536	스페이서(0.5T)	1	55	123040	육각 L 렌치 (6*105mm)	1
18	2314670	스프링 핀 ( ø 4X25)	1	40	2382483	볼 베어링 (6301ZZ)	1	56	120094A	스패너	1
19	120091	스냅링 ( ø 31)	1	41	121312	키 (4X8)	2	57	121046A	호스 니플	1
20	120087	리어플레이트 스페이서	1	42	120373C	휠스핀들	1				

■ 부품목록에 수록된 사양은 제품개선을 위해 예고없이 변경될 수 있습니다.

■ 수리 부품 필요시 모델명,식별번호,부품명,상단의 분해도 번호를 명시하여 연락바랍니다.

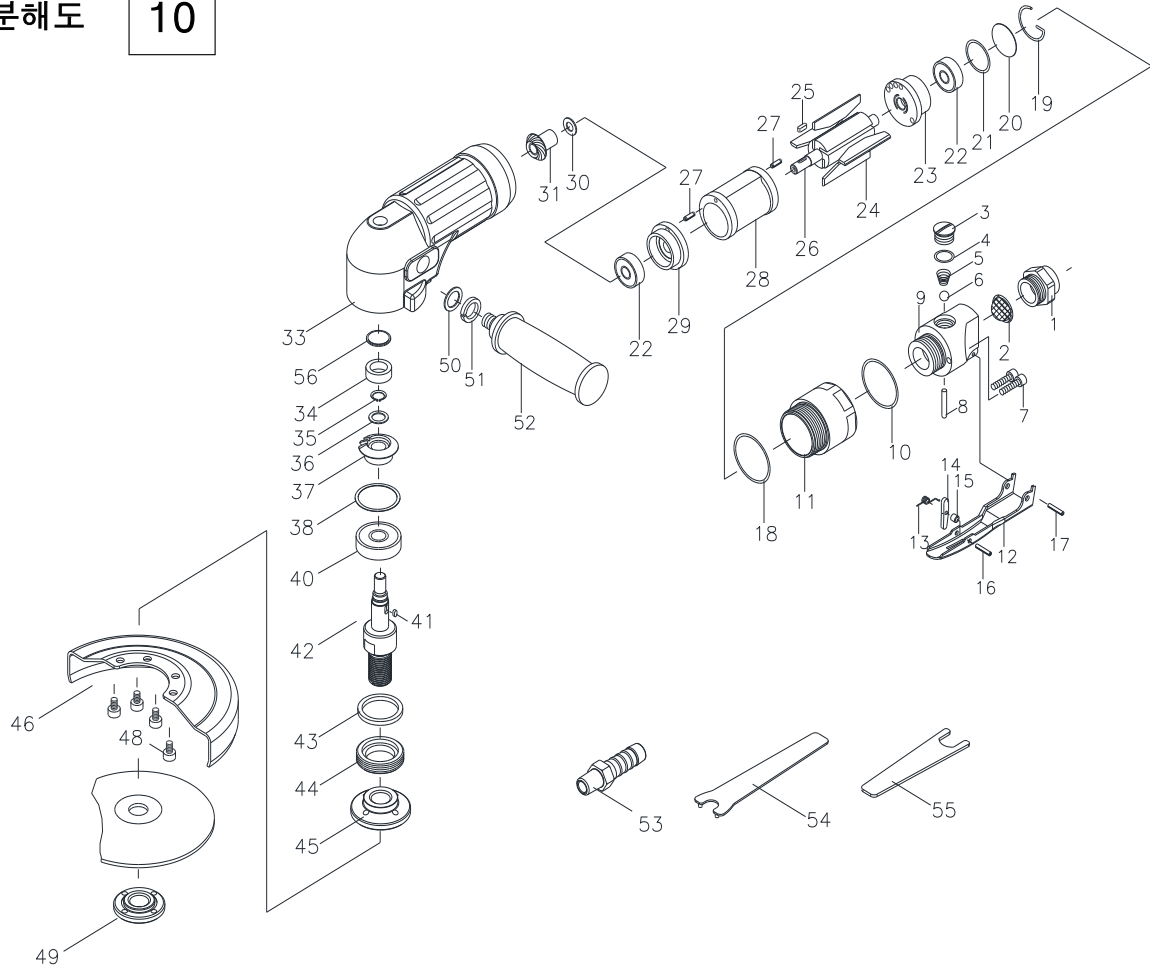
■ 출판, 인쇄의 권리는 와이엠양산기공㈜에 있으며, 불법적으로 이용시 법적으로 처벌을 받을 수 있습니다.

■ 개정일자 21.10.06



■ 분해도

10



■ 부품목록

식별 번호	부품번호	부 품 명	구성수	식별 번호	부품번호	부 품 명	구성수	식별 번호	부품번호	부 품 명	구성수
1	121554	공기 유입 부싱	1	21	2473210	오링 (P-22A)	1	43	120382	오일씰	1
2	124337	스트레이너(Ø18)	1	22	238158	볼 베어링 (629ZZ)	2	44	120377	케이스 프론트 커버	1
3	121732	밸브 플러그	1	23	120404	리어 플레이트	1	45	122420	휠 홀더 플랜지	1
4	2473120	오링 (P-12)	1	24	121497	블레이드	4	46	124382	휠가드(5")	1
5	121503	밸브 로드 스프링	1	25	120014A	키 (3X6)	1	48	124438	조합볼트(M5X10)	4
6	2410192	스틸 볼 (3/8")	1	26	120371	로터	1	49	122421	휠 너트 플랜지	1
7	20403331	볼트 (M5X20)	2	27	2314470	스프링 핀 (ø3X6)	2	50	120132	스페이서 (1.0T)	1
8	121733	밸브 핀	1	28	120406	실린더	1	51	121450	스프링 와셔	1
9	121734	핸들바디	1	29	120066C	프론트 플레이트	1	52	122200	데드 핸들	1
10	120476	오링 (S-25)	1	30	124176	스페이서 (1.0T)	1	56	121287	스핀들 리어커버	1
11	121735	컨넥터	1	31	124478	구동기어	1				
12	124635	안전 레버	1	33	124370	케이스	1				
13	123605	락오프 스프링	1	34	120389A	니들 베어링 (NK8/12)	1				
14	123607	락오프 트로틀	1	35	244502	스냅링 (S-11)	1				
15	121466	부싱	1	36	120077A	스페이서 (2.0T)	1			(엑세서리)	
16	2314520	스프링 핀 (ø3X16)	1	37	124479	피동기어	1	53	124362	호스 니플(PT 1/4)	1
17	2314670	스프링 핀 (ø4X25)	1	38	124536	스페이서(0.5T)	1	54	124393	스파너	1
18	120477	오링 (S-35)	1	40	2382483	볼 베어링 (6301ZZ)	1	55	124419	스파너(21mm)	1
19	120091	스냅링 (ø31)	1	41	121312	키 (4X8)	1				
20	120087	리어플레이트 스페이서	1	42	122419	휠 스펀들 (M14)	1				

■ 부품목록에 수록된 사양은 제품개선을 위해 예고없이 변경될 수 있습니다.

■ 수리 부품 필요시 모델명,식별번호,부품명,상단의 분해도 번호를 명시하여 연락바랍니다.

■ 출판, 인쇄의 권리는 와이엠양산기공㈜에 있으며, 불법적으로 이용시 법적으로 처벌을 받을 수 있습니다.

■ 개정일자 21.10.06